



第36回泰星誌上オークション(1)

The World Coins Collector's

COIN CHALLENGER

No.490 2006年11月1日



第36回泰星誌上オークション

今回のオークションは、日本銭では大判金の中でも最も有名な、天正年間に豊臣秀吉が室町の彫金師、後藤家に命じて鑄造させた天正大判金や慶長大判金、享保大判金、天保五両判金の七福判などの珍品類、近代金貨旧10円金貨、旧5円金貨、新金貨、近代銀貨の各種など豊富に揃え、紙幣では分銅5円札、裏紫100円札、日本武尊1000円札他、外国コインではスイス射撃祭記念貨、ドイツワイマール記念銀貨他、各国の金・銀貨・プラチナ貨など稀品類が揃っております。どうぞこの機会をご利用いただきたいと思います。なお、今回のオークションは郵便、ファックス(03-3297-8227)、Eメール(auction@taiseicoins.com)、ホームページ(<http://www.taiseicoins.com>)からの入札となっておりますので、よろしくお願いいたします。

泰星誌上オークションに関する規定ならびに条件

1. 本泰星誌上オークションに収録された品はすべて真正品であることを保証致します。
2. 入札締切日は2006年11月20日必着とします。
3. 価 格
表示されている金額は最低価格です。
最高価格で入札された方に落札されます。もし同額での入札の場合、先に入札が到着した方に優先権があります。落札結果は直接落札された方へご連絡とチャレンジャーにて価格を公表します。
4. 競売の値幅は下記の通りとします。
 - ・ 入札価格¥1,000,000未満は¥1,000刻み。
 - ・ 入札価格¥1,000,000以上は¥10,000刻み。
5. 最高価格の入札者に2番目に高い入札価格の1刻みの価格で落札となります。
例) 最高価格が¥150,000で2番目の価格が¥100,000の場合は¥150,000の入札者に¥101,000が落札価格となります。
6. 支払い
落札された方は落札価格+10% (消費税含む) を落札通知受取後、10日以内にご送金下さい。
代金受領後現品を送付します。なお、10日過ぎてもお支払のない方は、権利放棄となりますが、事前にご連絡下さる様お願い申し上げます。また、直接現品の受渡しをご希望の方は当社店頭にて行います。この場合の権利期間も落札後、10日以内となります。
7. 下 見
本社ショールームにて行いますのでご希望の方はあらかじめご連絡の上ご来店下さい。
また、11月18日(土)もショールームのみ営業致しますので、ぜひ下見にご来店下さい。
8. 返 品
落札品に対する異議は、現品受領後1週間以内に限り受け付けます。

2. 慶長大判金

J N D A - 古 2 A 鑄造期間 慶長6年～(1601年～)

量目 165.18g 品位 金672/銀294/その他34

元書(第七代 後藤頭乗墨書)

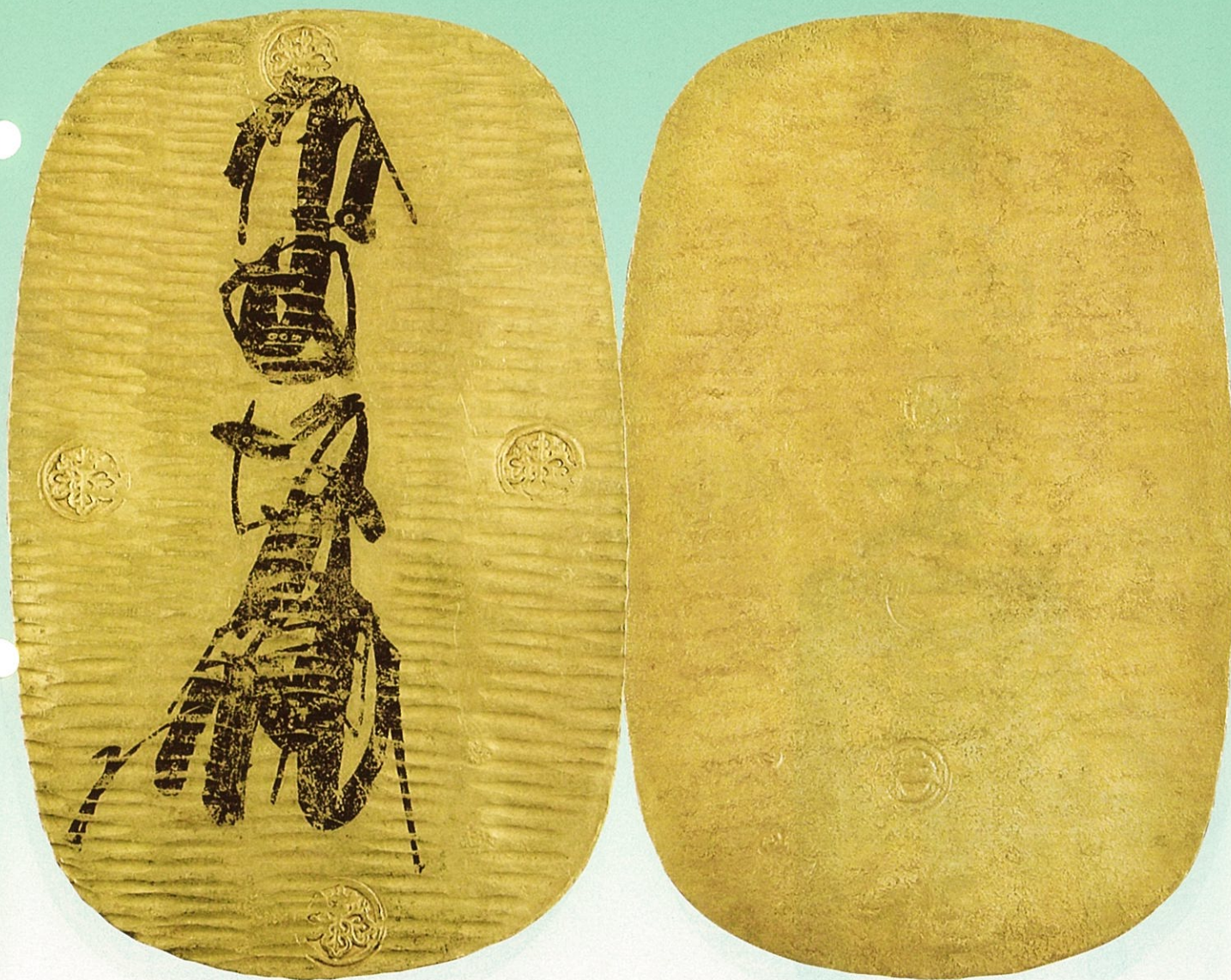
大珍品

極美 ￥ 16,000,000

日本貨幣商協同組合鑑定書付

徳川家康は豊臣秀吉の大判をそのまま引き継ぐ形で慶長大判金を発行しました。

慶長大判金は慶長大判・笹書大判・明暦大判の3種類が鑄造されました。今回、出品されているのは第七代後藤頭乗墨書の慶長大判金で判や墨の状態も非常に良く、大変いい味が出ています。



3. 享保大判金

JNDA-古4A 鑄造期間 享保10年～天保8年(1725～1837年)

量目 165.38g 品位 金676／銀324 背極印「久・さ・竹」

第16代 後藤方乗墨書 元書 珍品

美／極美 ￥ 3,500,000

日本貨幣商協同組合鑑定書付

享保大判金は長期間の鑄造があったため、墨書も第12代後藤寿乗、第13代後藤延乗、第14代後藤桂乗、第15代後藤真乗、第16代後藤方乗、第17代後藤典乗の墨書で発行しています。享保大判金は天正大判金に次いで金品位が高く人気があります。今回出品されている享保大判金は第16代後藤方乗墨書で、墨、判の状態も良い見事な大判です。



4. 天保五両判金（背極印「守・神」）

JNDA-古7 鑄造期間 天保8年～天保14年（1837～1843年）

量目 33.75g 品位 金842／銀158 珍品

極美 ￥ 1,850,000

日本貨幣商協同組合鑑定書付

天保五両判金の背極印「守・神」は七福判といわれる極印の1つで、「大・吉」の極印より現存数は少ないと思われる。

5. 慶長小判金

JNDA-古8 鑄造期間 慶長6年～元禄8年（1601～1695年）

量目 17.73g 品位 金857／銀143

稀品 美 ￥ 1,600,000

日本貨幣商協同組合鑑定書付



6. 元禄小判金（長元）

JNDA-古9 鑄造期間 元禄8年～宝永7年（1695～1710年）

量目 17.81g 品位 金564／銀436 稀品

美／極美 ￥ 1,850,000

日本貨幣商協同組合鑑定書付

7. 享保小判金

JNDA-古11A 鑄造期間 正徳4年8月～元文元年（1714～1736年）

量目 17.78g 品位 金861／銀139 背極印「栄・吉」

美／極美 ￥ 550,000

8. 享保小判金

美 ￥ 490,000

9. 元文小判金（真文小判金）

JNDA-古12 鑄造期間 元文元年～文政元年（1736～1818年）

量目 13.00g 品位 金653／銀347

美／極美 ￥ 200,000

10. 元文小判金（真文小判金）

美 ￥ 180,000

11. 文政小判金（草文小判金）

JNDA-古13 鑄造期間 文政2年～文政11年（1819～1828年）

量目 13.07g 品位 金559／銀441

美／極美 ￥ 190,000

12. 文政小判金（草文小判金）

美 ￥ 150,000

13. 文政小判金（草文小判金）

普 ￥ 120,000



6



7



11

14. 天保小判金(保字小判金)

J NDA-古14 鑄造期間 天保8年~安政5年(1837~1858年)

量目 11.20g 品位 金568/銀432

極美 ￥ 170,000

15. 天保小判金(保字小判金)七福小判金 背極印「久・長」

美 ￥ 190,000

16. 安政小判金(正字小判金)

J NDA-古15 鑄造期間 安政6年(1859年)

量目 8.97g 品位 金570/銀430 背極印「公・当」

稀品

極美 ￥ 690,000

17. 万延小判金(雛小判金)

J NDA-古16 鑄造期間 万延元年~慶応3年(1860~1867年)

量目 3.30g 品位 金574/銀426

極美/未 ￥ 120,000

18. 元文・文政・天保・万延小判金 4種揃セット

元文小判金 古-12 元文元年~文政元年(1736~1818年) 13.00g 美

文政小判金 古-13 文政2年~文政11年(1819~1828年) 13.07g 美

天保小判金 古-14 天保8年~安政5年(1837~1858年) 11.20g 極美

万延小判金 古-16 万延元年~慶応3年(1860~1867年) 3.30g 極美/未

桐箱ケース入

4種揃セット ￥ 600,000



16



18

19. 文政二分判金(真分二分判金)

J NDA-古18 鑄造期間 文政元年~文政11年(1818~1828年)

量目 6.52g 品位 金563/銀437

美/極美 ￥ 80,000

20. 文政二分判金 (草文二分判金)

J N D A - 古18A 鑄造期間 文政11年～天保3年 (1828～1832年)

量目 6.56㌔ 品位 金490／銀510

極美 ￥ 60,000

21. 安政二分判金

J N D A - 古19 鑄造期間 安政3年～万延元年 (1856～1860年)

量目 5.62㌔ 品位 金209／銀791

美／極美 ￥ 18,000

22. 明治二分判金 (止め分) 5枚セット

J N D A - 古20A 鑄造期間 明治元年～明治2年 (1868～1869年)

量目 3.00㌔ 品位 金223／銀777

5枚セット 極美 ￥ 33,000

23. 享保一分判金

J N D A - 古25A 鑄造期間 享保元年～元文元年 (1716～1736年)

量目 4.40㌔ 品位 金861／銀139

普 ￥ 49,000

24. 元文一分判金 (真文一分)

J N D A - 古26 鑄造期間 元文元年～文政元年 (1736～1818年)

量目 3.25㌔ 品位 金653／銀347

美／極美 ￥ 16,000

25. 文政一分判金 (草文一分)

J N D A - 古27 鑄造期間 文政2年～文政11年 (1819～1829年)

量目 3.27㌔ 品位 金560／銀440

美 ￥ 19,000

26. 天保一分判金 (保字一分)

J N D A - 古28 鑄造期間 天保8年～安政5年 (1837～1858年)

量目 2.80㌔ 品位 金568／銀432

極美 ￥ 30,000



27. 元禄二朱判金

J N D A - 古31 鑄造期間 元禄10年～宝永7年 (1697～1710年)

量目 2.21㌔ 品位 金564／銀436

美／極美 ￥ 200,000

28. 天保二朱判金 (古二朱) 10枚セット

J N D A - 古32 鑄造期間 天保3年～安政5年 (1832～1858年)

量目 1.62㌔ 品位 金298／銀702

10枚セット 美／極美 ￥ 35,000

29. 万延二朱判金 (新二朱) 10枚セット

J N D A - 古33 鑄造期間 万延元年～明治2年 (1860～1869年)

量目 0.75㌔ 品位 金229／銀771

10枚セット 極美 ￥ 45,000

30. 文政一朱判金 (角一朱)

J N D A - 古34 鑄造期間 文政7年～天保3年 (1824～1832年)

量目 1.39㌔ 品位 金123/銀877

美/極美 ￥ 60,000

31. 古南鐐二朱銀

J N D A - 古36 鑄造期間 明和9年～文政7年 (1772～1824年)

量目 10.19㌔ 品位 銀978/その他22 中間型

極美 ￥ 40,000

32. 古南鐐二朱銀

極美 ￥ 22,000

33. 新南鐐二朱銀 (文政南鐐)

J N D A - 古37 鑄造期間 文政7年～天保元年 (1824～1830年)

量目 7.53㌔ 品位 銀978/その他22

美/極美 ￥ 15,000

34. 文政南鐐一朱銀 (古一朱)

J N D A - 古38 鑄造期間 文政12年～天保8年 (1829～1837年)

量目 2.63㌔ 品位 銀989/その他11

極美 ￥ 15,000

35. 嘉永一朱銀 (三ッ跳)

J N D A - 古42 鑄造期間 嘉永6年～慶応元年 (1853～1865年)

量目 1.89㌔ 品位 銀968/その他32

極美 ￥ 8,000

36. 明治一分銀 (川常) 10枚セット

J N D A - 古41 鑄造期間 明治元年～明治2年 (1868～1869年)

量目 8.66㌔ 品位 銀807/その他193 10枚セット

極美/未 ￥ 40,000



27



28



29



30



31

37. 元文豆板銀 (両面大黒)

J N D A - 古50 鑄造期間 元文元年～文政元年 (1736～1818年)

量目 3.90㌔ 品位 銀460/その他540

極美 ￥ 52,000

38. 秋田九匁二分銀判

J N D A - 古55 鑄造期間 文久3年 (1863年)

量目 34.51㌔ 品位 不明

極美 ￥ 90,000

39. 秋田四匁六分銀判

J N D A - 古56 鑄造期間 文久3年 (1863年)

量目 17.25㌔ 品位 不明

極美/未 ￥ 52,000

40. 盛岡八匁銀判

J N D A - 古57 鑄造期間 幕末

量目 30.00㌔ 品位 不明 トーン 稀品

美 ￥ 230,000

41. 和同開珎(銅)

和銅元年(708年) 量目 2.70g 直径 24.60mm
日本貨幣商協同組合鑑定書付

美/極美 ¥ 220,000



37



41



38



40

近代金・銀貨

42. 旧10円金貨 明治4年(1871年)

J N D A - 近2 16.66g .900 29.42mm

未使用 ¥ 710,000

43. 旧10円金貨 明治4年(1871年)

稀品

極美/未 ¥ 650,000

44. 旧5円金貨 明治3年(1870年)

J N D A - 近3 8.33g .900 23.84mm

未使用 ¥ 400,000



42



43



44

45. 旧5円金貨(縮小) 明治5年(1872年)

J N D A - 近3 A 8.33g .900 21.82mm

未使用 ¥ 240,000

46. 旧5円金貨(縮小) 明治6年(1873年)

J N D A - 近3 A 8.33g .900 21.82mm

未使用 ¥ 240,000

47. 旧5円金貨(縮小) 明治8年(1875年)

J N D A - 近3 A 8.33g .900 21.82mm

プルーフ状未使用 ¥ 475,000

48. 旧1円金貨 明治4年(1871年)

J N D A - 近5 1.67g .900 13.51mm 後期

極美 ¥ 5,000

49. 同上

未使用 ¥ 70,000



新20円金貨 J N D A - 近 6

規格 重量 16.67g 品位 .900 直径 28.78mm

50. 新20円金貨 明治45年(1912年)

未使用 ￥ 270,000

51. 新20円金貨 大正5年(1916年)

未使用 ￥ 210,000

52. 新20円金貨 大正6年(1917年)

未使用 ￥ 210,000

新10円金貨 J N D A - 近 7

規格 重量 8.33g 品位 .900 直径 21.21mm

53. 明治41年(1908年)

極美/未 ￥ 100,000

新5円金貨 J N D A - 近 8

規格 重量 4.17g 品位 .900 直径 16.96mm

54. 新5円金貨 明治30年(1897年)

未使用 ￥ 120,000



旧1円銀貨 J N D A - 近 9

規格 重量 26.96g 品位 .900 直径 38.58mm

55. 旧1円銀貨 明治3年(1870年)

美/極美 ￥ 55,000

56. 旧1円銀貨 明治3年(1870年)

極美/未 ￥ 70,000

57. 旧1円銀貨 明治3年(1870年)

未使用 ￥ 85,000

58. 旧1円銀貨 明治3年(1870年)

無輪

極美/未 ￥ 80,000

59. 旧1円銀貨 明治3年(1870年)

正貝円

極美 ￥ 70,000

60. 旧1円銀貨 明治3年(1870年)

欠貝円 稀品

未使用 ￥ 280,000

日本貨幣商協同組合鑑定書付



新1円銀貨(大型) J N D A - 近10

規格 重量 26.96g 品位 .900 直径 38.60mm

- | | | | |
|---------------|-------------|-------|--------------|
| 61. 新1円銀貨(大型) | 明治7年(1874年) | 前期 稀品 | 極美 ￥ 400,000 |
| 62. 新1円銀貨(大型) | 明治7年(1874年) | 中期 稀品 | 極美 ￥ 420,000 |



61



62



- | | | | |
|---------------|-------------|----------|----------------|
| 63. 新1円銀貨(大型) | 明治7年(1874年) | 後期・深彫 稀品 | 極美/未 ￥ 350,000 |
| 日本貨幣商協同組合鑑定書付 | | | |

- | | | | |
|---------------|-------------|-------------|--------------|
| 64. 新1円銀貨(大型) | 明治7年(1874年) | 後期・浅彫 左丸銀打ち | 極美 ￥ 200,000 |
|---------------|-------------|-------------|--------------|



63



64



- | | | | |
|---------------|--------------|----|---------------|
| 65. 新1円銀貨(大型) | 明治11年(1878年) | 浅彫 | 美 ￥ 55,000 |
| 66. 新1円銀貨(大型) | 明治11年(1878年) | 浅彫 | 極美 ￥ 105,000 |
| 67. 新1円銀貨(大型) | 明治11年(1878年) | 浅彫 | 未使用 ￥ 300,000 |



66



67



- | | | | |
|---------------|--------------|----------|--------------|
| 68. 新1円銀貨(大型) | 明治12年(1879年) | 稀品 | 極美 ￥ 380,000 |
| 69. 新1円銀貨(大型) | 明治12年(1879年) | 左丸銀打ち 稀品 | 極美 ￥ 330,000 |
| 日本貨幣商協同組合鑑定書付 | | | |



68



69



70. 新1円銀貨(大型)	明治13年(1880年)		美	¥	15,000
71. 新1円銀貨(大型)	明治13年(1880年)		極美	¥	20,000
72. 新1円銀貨(大型)	明治13年(1880年)		極美/未	¥	35,000
73. 新1円銀貨(大型)	明治13年(1880年)		未使用	¥	40,000
74. 新1円銀貨(大型)	明治14年(1881年)		極美	¥	30,000
75. 新1円銀貨(大型)	明治14年(1881年)	降四 稀品	美/極美	¥	220,000
76. 新1円銀貨(大型)	明治14年(1881年)	降四 稀品	極美	¥	260,000
77. 新1円銀貨(大型)	明治14年(1881年)	右丸銀打ち	極美	¥	30,000
78. 新1円銀貨(大型)	明治15年(1882年)		美	¥	10,000
79. 新1円銀貨(大型)	明治15年(1882年)		未使用	¥	60,000
80. 新1円銀貨(大型)	明治15年(1882年)	左丸銀打ち	極美	¥	20,000
81. 新1円銀貨(大型)	明治16年(1883年)		美	¥	12,000
82. 新1円銀貨(大型)	明治16年(1883年)		極美	¥	30,000
83. 新1円銀貨(大型)	明治16年(1883年)		極美/未	¥	35,000
84. 新1円銀貨(大型)	明治16年(1883年)	左丸銀打ち	極美	¥	30,000
85. 新1円銀貨(大型)	明治17年(1884年)		美	¥	20,000
86. 新1円銀貨(大型)	明治17年(1884年)		極美	¥	30,000
87. 新1円銀貨(大型)	明治17年(1884年)		極美/未	¥	40,000
88. 新1円銀貨(大型)	明治18年(1885年)		プルーフ状極美	¥	20,000
89. 新1円銀貨(大型)	明治18年(1885年)	エッジに小さなアタリ有	未使用	¥	40,000
90. 新1円銀貨(大型)	明治19年(1886年)	前期	美	¥	12,000
91. 新1円銀貨(大型)	明治19年(1886年)	前期	極美/未	¥	25,000
92. 新1円銀貨(大型)	明治19年(1886年)	後期 稀品	極美	¥	260,000
93. 新1円銀貨(大型)	明治20年(1887年)		美	¥	20,000
94. 新1円銀貨(大型)	明治20年(1887年)		極美	¥	35,000
95. 新1円銀貨(大型)	明治20年(1887年)		極美/未	¥	70,000



76



92



新1円銀貨(小型) J N D A - 近10A

規格 重量 26.96g 品位 .900 直径 38.10mm

96. 新1円銀貨(小型)	明治21年(1888年)	極美	¥	12,000
97. 新1円銀貨(小型)	明治22年(1889年)	完全未使用	¥	50,000

98. 新1円銀貨(小型)	明治22年(1889年)	左丸銀打ち	極美	¥	8,000
99. 新1円銀貨(小型)	明治23年(1890年)		極美	¥	8,000
100. 新1円銀貨(小型)	明治23年(1890年)		未使用	¥	16,000
101. 新1円銀貨(小型)	明治24年(1891年)		極美	¥	8,000
102. 新1円銀貨(小型)	明治24年(1891年)		未使用	¥	18,000
103. 新1円銀貨(小型)	明治25年(1892年)	後期	未使用	¥	25,000
104. 新1円銀貨(小型)	明治25年(1892年)	後期 左丸銀打ち	未使用	¥	25,000
105. 新1円銀貨(小型)	明治26年(1893年)		極美	¥	10,000
106. 新1円銀貨(小型)	明治27年(1894年)		極美/未	¥	12,000
107. 新1円銀貨(小型)	明治27年(1894年)	左丸銀打ち	極美/未	¥	12,000
108. 新1円銀貨(小型)	明治28年(1895年)		未使用	¥	10,000
109. 新1円銀貨(小型)	明治28年(1895年)	左丸銀打ち	極美	¥	6,000
110. 新1円銀貨(小型)	明治29年(1896年)	右丸銀打ち	極美	¥	5,000
111. 新1円銀貨(小型)	明治29年(1896年)	左丸銀打ち	未使用	¥	13,000
112. 新1円銀貨(小型)	明治34年(1901年)		未使用	¥	15,000
113. 新1円銀貨(小型)	明治35年(1902年)		未使用	¥	25,000
114. 新1円銀貨(小型)	明治36年(1903年)		完全未使用	¥	20,000
115. 新1円銀貨(小型)	明治37年(1904年)		未使用	¥	13,000
116. 新1円銀貨(小型)	明治38年(1905年)		未使用	¥	13,000
117. 新1円銀貨(小型)	明治39年(1906年)	稀年号	極美/未	¥	25,000
118. 新1円銀貨(小型)	明治39年(1906年)	稀年号	未使用	¥	50,000
119. 新1円銀貨(小型)	明治41年(1908年)	稀年号	美/極美	¥	20,000
120. 新1円銀貨(小型)	明治41年(1908年)	稀年号	極美	¥	30,000
121. 新1円銀貨(小型)	明治41年(1908年)	稀年号	極美/未	¥	40,000
122. 新1円銀貨(小型)	明治45年(1912年)		未使用	¥	10,000
123. 新1円銀貨(小型)	大正3年(1914年)		未使用	¥	10,000



97



SMT



118



貿易銀 J N D A - 近12

規格 重量 27.22g² 品位 .900 直径 38.58²mm

124. 貿易銀	明治8年(1875年)	極美	¥	140,000
125. 貿易銀	明治8年(1875年)	極美/未	¥	200,000
日本貨幣商協同組合鑑定書付				
126. 貿易銀	明治9年(1876年)	極美	¥	120,000
127. 貿易銀	明治9年(1876年)	極美/未	¥	160,000
128. 貿易銀	明治10年(1877年)	極美	¥	140,000
129. 貿易銀	明治10年(1877年)	極美/未	¥	180,000



125



129



旭日竜大型50銭銀貨 J N D A - 近13

規格 重量 12.50g 品位 .800 直径 32.20mm

130.	旭日竜大型50銭銀貨	明治3年(1870年)		極美	¥ 11,000
131.	旭日竜大型50銭銀貨	明治3年(1870年)		未使用	¥ 30,000
132.	旭日竜大型50銭銀貨	明治3年(1870年)		完全未使用	¥ 40,000
133.	旭日竜大型50銭銀貨	明治4年(1871年)	前期・ハネ本	美	¥ 10,000
134.	旭日竜大型50銭銀貨	明治4年(1871年)	前期・ハネ本	極美/未	¥ 20,000
135.	旭日竜大型50銭銀貨	明治4年(1871年)	前期・ハネ本	未使用	¥ 23,000
136.	旭日竜大型50銭銀貨	明治4年(1871年)	後期	極美	¥ 10,000
137.	旭日竜大型50銭銀貨	明治4年(1871年)	後期	極美/未	¥ 18,000

旭日竜小型50銭銀貨 J N D A - 近13A

規格 重量 12.50g 品位 .800 直径 31.00mm

138.	旭日竜小型50銭銀貨	明治4年(1871年)	小竜	極美	¥ 16,000
139.	旭日竜小型50銭銀貨	明治4年(1871年)	小竜	極美/未	¥ 20,000
140.	旭日竜小型50銭銀貨	明治4年(1871年)	小竜	未使用	¥ 25,000
141.	旭日竜小型50銭銀貨	明治4年(1871年)	大竜	極美	¥ 90,000
142.	旭日竜小型50銭銀貨	明治4年(1871年)	大竜 トーン	未使用	¥ 200,000
143.	旭日竜小型50銭銀貨	明治4年(1871年)	大竜 逆打ち 稀品	未使用	¥ 250,000



132



142



143



竜50銭銀貨 J N D A - 近14

規格 重量 12.50g 品位 .800 直径 30.90mm

144.	竜50銭銀貨	明治6年(1873年)		極美	¥ 9,000
145.	竜50銭銀貨	明治6年(1873年)	長年・普通年	2種セット美	¥ 40,000
146.	竜50銭銀貨	明治18年(1885年)	稀年号	美/極美	¥ 25,000
147.	竜50銭銀貨	明治18年(1885年)	稀年号	極美/未	¥ 60,000
148.	竜50銭銀貨	明治31年(1898年)		未使用	¥ 10,000
149.	竜50銭銀貨	明治32年(1899年)		未使用	¥ 10,000

150. 竜50銭銀貨	明治33年 (1900年)		美／極美	¥ 3,000
151. 竜50銭銀貨	明治33年 (1900年)		極美	¥ 4,000
152. 竜50銭銀貨	明治34年 (1901年)		美／極美	¥ 5,000
153. 竜50銭銀貨	明治35年 (1902年)	稀年号	美／極美	¥ 20,000
154. 竜50銭銀貨	明治35年 (1902年)	稀年号	極美	¥ 23,000
155. 竜50銭銀貨	明治36年 (1903年)	稀年号	極美	¥ 12,000
156. 竜50銭銀貨	明治36年 (1903年)	稀年号	極美／未	¥ 20,000
157. 竜50銭銀貨	明治37年 (1904年)		極美／未	¥ 8,000
158. 竜50銭銀貨	明治37年 (1904年)		未使用	¥ 12,000
159. 竜50銭銀貨	明治38年 (1905年)	前期・上切りボン	極美／未	¥ 25,000
160. 竜50銭銀貨	明治38年 (1905年)		未使用	¥ 12,000

旭日50銭銀貨 J N D A - 近15

規格 重量 10.13g 品位 .800 直径 27.27mm

161. 旭日50銭銀貨	明治39年 (1906年)		未使用	¥ 30,000
162. 旭日50銭銀貨	明治40年 (1907年)		未使用	¥ 11,000
163. 旭日50銭銀貨	明治41年 (1908年)		未使用	¥ 11,000
164. 旭日50銭銀貨	明治42年 (1909年)		未使用	¥ 13,000
165. 旭日50銭銀貨	明治43年 (1910年)		未使用	¥ 13,000
166. 旭日50銭銀貨	明治44年 (1911年)		未使用	¥ 13,000
167. 旭日50銭銀貨	大正元年 (1912年)		極美	¥ 4,000
168. 旭日50銭銀貨	大正2年 (1913年)		未使用	¥ 5,000
169. 旭日50銭銀貨	大正3年 (1914年)		未使用	¥ 12,000
170. 旭日50銭銀貨	大正4年 (1915年)		極美／未	¥ 10,000
171. 旭日50銭銀貨	大正4年 (1915年)		未使用	¥ 20,000
172. 旭日50銭銀貨	大正5年 (1916年)		未使用	¥ 6,000
173. 旭日50銭銀貨	大正6年 (1917年)		未使用	¥ 6,000

小型50銭銀貨 J N D A - 近17

規格 重量 4.95g 品位 .720 直径 23.50mm

174. 小型50銭銀貨	大正年号5年号揃完全未使用セット			
	大正11年～15年、	ケースなし	5年号完全未使用	¥ 15,000
175. 小型50銭銀貨	昭和4年 (1929年)		完全未使用	¥ 10,000
176. 小型50銭銀貨	昭和5年 (1930年)		完全未使用	¥ 4,000
177. 小型50銭銀貨	昭和8年 (1922年)		完全未使用	¥ 5,000
178. 小型50銭銀貨	昭和13年 (1938年)	特年	完全未使用	¥ 35,000
179. 小型50銭銀貨	15年号揃セット			
	大正11年～15年、昭和3年～10年、昭和11～12年		15年号揃未使用～完全未使用	¥ 40,000
	ケースなし			
	昭和13年の状態は未使用			

大型50銭黄銅貨 J N D A - 近18

規格 重量 4.50g² 直径 23.50²mm

180. 大型50銭黄銅貨 昭和22年(1947年) 特年 極美 ￥ 210,000
 181. 大型50銭黄銅貨 昭和22年(1947年) 特年 極美/未 ￥ 270,000
 日本貨幣商協同組合鑑定書付

小型50銭黄銅貨 J N D A - 近19

規格 重量 2.80g² 直径 19.00²mm

182. 小型50銭黄銅貨 昭和22年(1947年) 100枚 ケースなし 100枚未使用 ￥ 5,000



旭日竜20銭銀貨 J N D A - 近20

規格 重量 5.00g² 品位 .800 直径 24.00²mm

183. 旭日竜20銭銀貨 明治3年(1870年) 未使用 ￥ 12,000
 184. 旭日竜20銭銀貨 明治3年(1870年) 明瞭ウロコ・欠明 美 ￥ 9,000
 185. 旭日竜20銭銀貨 明治4年(1871年) 未使用 ￥ 10,000
 186. 旭日竜20銭銀貨 明治4年(1871年) 欠銭 美 ￥ 12,000
 187. 旭日竜20銭銀貨 明治4年(1871年) 欠銭 美/極美 ￥ 15,000
 188. 旭日竜20銭銀貨 明治4年(1871年) 欠銭 極美 ￥ 20,000
 189. 旭日竜20銭銀貨 明治4年(1871年) 欠銭 極美/未 ￥ 30,000

竜20銭銀貨 J N D A - 近21

規格 重量 5.39g² 品位 .800 直径 23.50²mm

190. 竜20銭銀貨 明治6年(1873年) 未使用 ￥ 15,000
 191. 竜20銭銀貨 明治6年(1873年) 欠日 美 ￥ 30,000
 192. 竜20銭銀貨 明治7年(1874年) 未使用 ￥ 20,000
 193. 竜20銭銀貨 明治8年(1875年) 前期 美 ￥ 30,000
 194. 竜20銭銀貨 明治8年(1875年) 前期 極美 ￥ 50,000
 195. 竜20銭銀貨 明治8年(1875年) 前期 極美/未 ￥ 100,000
 196. 竜20銭銀貨 明治8年(1875年) 後期 普/美 ￥ 20,000
 197. 竜20銭銀貨 明治8年(1875年) 後期 未使用 ￥ 50,000
 198. 竜20銭銀貨 明治9年(1876年) 後期 未使用 ￥ 10,000
 199. 竜20銭銀貨 明治9年(1876年) 後期 完全未使用 ￥ 20,000
 200. 竜20銭銀貨 明治10年(1877年) 極美 ￥ 8,000
 201. 竜20銭銀貨 明治10年(1877年) 極美/未 ￥ 18,000
 202. 竜20銭銀貨 明治18年(1885年) プルーフ状未使用 ￥ 5,000

203. 竜20銭銀貨	明治18年 (1885年)		完全未使用	¥ 10,000
204. 竜20銭銀貨	明治20年 (1887年)		未使用	¥ 5,000
205. 竜20銭銀貨	明治21年 (1888年)	特年	美	¥ 20,000
206. 竜20銭銀貨	明治24年 (1891年)		未使用	¥ 11,000
207. 竜20銭銀貨	明治25年 (1892年)		未使用	¥ 11,000
208. 竜20銭銀貨	明治27年 (1894年)		未使用	¥ 15,000
209. 竜20銭銀貨	明治31年 (1898年)		未使用	¥ 4,000
210. 竜20銭銀貨	明治32年 (1899年)		未使用	¥ 4,000
211. 竜20銭銀貨	明治33年 (1900年)	特年	極美	¥ 25,000
212. 竜20銭銀貨	明治34年 (1901年)	特年	普/美	¥ 25,000
213. 竜20銭銀貨	明治34年 (1901年)	特年	極美	¥ 45,000
214. 竜20銭銀貨	明治34年 (1901年)	特年	極美/未	¥ 90,000
215. 竜20銭銀貨	明治34年 (1901年)	特年	未使用	¥ 140,000

旭日20銭銀貨 J N D A - 近22

規格 重量 4.05g 品位 .800 直径 20.30mm

216. 旭日20銭銀貨	明治43年 (1910年)		未使用	¥ 7,000
217. 旭日20銭銀貨	明治43年 (1910年)		完全未使用	¥ 18,000
218. 旭日20銭銀貨	明治44年 (1907年)	特年	美/極美	¥ 20,000
219. 旭日20銭銀貨	明治44年 (1907年)	特年 トーン	極美	¥ 30,000



195



197



214



215



旭日竜10銭銀貨 J N D A - 近23

規格 重量 2.50g 品位 .800 直径 17.57mm

220. 旭日竜10銭銀貨	明治3年 (1870年)		未使用	¥ 13,000
221. 旭日竜10銭銀貨	明治3年 (1870年)		完全未使用	¥ 25,000
222. 旭日竜10銭銀貨	明治3年 (1870年)	明瞭ウロコ	極美/未	¥ 15,000

竜10銭銀貨 J N D A - 近24

規格 重量 2.70g 品位 .800 直径 17.57mm

223. 竜10銭銀貨	明治6年 (1873年)		未使用	¥ 11,000
224. 竜10銭銀貨	明治6年 (1873年)	ハネ明	極美	¥ 50,000
225. 竜10銭銀貨	明治7年 (1874年)	特年	普/美	¥ 30,000
226. 竜10銭銀貨	明治7年 (1874年)	特年	美	¥ 35,000
227. 竜10銭銀貨	明治7年 (1874年)	特年	極美	¥ 60,000
228. 竜10銭銀貨	明治7年 (1874年)	特年	極美/未	¥ 70,000
229. 竜10銭銀貨	明治8年 (1875年)	前期	未使用	¥ 12,000
230. 竜10銭銀貨	明治8年 (1875年)	後期	未使用	¥ 6,000

231. 竜10銭銀貨	明治9年(1876年)		完全未使用	¥	8,000
232. 竜10銭銀貨	明治10年(1877年)		完全未使用	¥	12,000
233. 竜10銭銀貨	明治18年(1885年)		未使用	¥	5,000
234. 竜10銭銀貨	明治20年(1887年)		未使用	¥	5,000
235. 竜10銭銀貨	明治21年(1888年)		未使用	¥	5,000
236. 竜10銭銀貨	明治24年(1891年)		未使用	¥	15,000
237. 竜10銭銀貨	明治25年(1892年)		未使用	¥	15,000
238. 竜10銭銀貨	明治28年(1895年)		未使用	¥	4,000
239. 竜10銭銀貨	明治29年(1896年)		未使用	¥	4,000
240. 竜10銭銀貨	明治33年(1900年)		極美/未	¥	10,000
241. 竜10銭銀貨	明治34年(1901年)	特年	未使用	¥	80,000
242. 竜10銭銀貨	明治35年(1902年)	特年	未使用	¥	90,000
243. 竜10銭銀貨	明治38年(1905年)		未使用	¥	3,000



224



228



241



242



旭日竜5銭銀貨 J N D A - 近33

規格 重量 1.25g 品位 .800 直径 16.15mm

244. 旭日竜5銭銀貨	明治3年(1870年)		極美/未	¥	50,000
245. 旭日竜5銭銀貨	明治3年(1870年)		未使用	¥	60,000
246. 旭日竜5銭銀貨	明治3年(1870年)	稀品	完全未使用	¥	120,000
247. 旭日竜5銭銀貨	明治3年(1870年)	明瞭ウロコ	美	¥	70,000
248. 旭日竜5銭銀貨	明治3年(1870年)	明瞭ウロコ 稀品	未使用	¥	150,000
249. 旭日竜5銭銀貨	明治4年(1871年)		極美/未	¥	70,000
250. 旭日竜5銭銀貨	明治4年(1871年)	稀品	完全未使用	¥	210,000

旭日大字5銭銀貨 J N D A - 近34

規格 重量 1.25g 品位 .800 直径 16.15mm

251. 旭日大字5銭銀貨	明治4年(1871年)	後期	極美/未	¥	15,000
---------------	-------------	----	------	---	--------

竜5銭銀貨 J N D A - 近35

規格 重量 1.35g 品位 .800 直径 15.15mm

252. 竜5銭銀貨	明治6年(1873年)		未使用	¥	3,000
253. 竜5銭銀貨	明治6年(1873年)		完全未使用	¥	9,000
254. 竜5銭銀貨	明治6年(1873年)		完全未使用5枚セット	¥	42,000
255. 竜5銭銀貨	明治6年(1873年)	ハネ明	美	¥	15,000
256. 竜5銭銀貨	明治6年(1873年)	ハネ明	美/極美	¥	20,000
257. 竜5銭銀貨	明治6年(1873年)	ハネ明	極美/未	¥	30,000

258.	竜5銭銀貨	明治6年(1873年)	ハネ明	未使用	¥	35,000
259.	竜5銭銀貨	明治7年(1874年)	特年 薄いトーン	未使用	¥	70,000
260.	竜5銭銀貨	明治8年(1875年)	トメ銭	美/極美	¥	3,000
261.	竜5銭銀貨	明治9年(1876年)		完全未使用	¥	8,000
262.	竜5銭銀貨	明治9年(1876年)	ハネ明	完全未使用	¥	13,000
263.	竜5銭銀貨	明治10年(1877年)	ハネ明	美	¥	5,000



246



248



250



259



菊5銭白銅貨 J N D A - 近36

規格 重量 4.67g 直径 20.60mm

264.	菊5銭白銅貨	明治22年(1889年)		未使用	¥	8,000
265.	菊5銭白銅貨	明治23年(1890年)		極美/未	¥	5,000
266.	菊5銭白銅貨	明治28年(1895年)	特年	普/美	¥	15,000
267.	菊5銭白銅貨	明治29年(1896年)	特年	美	¥	18,000

NGCプラスチックケース入 (VF35)

稲5銭白銅貨 J N D A - 近37

規格 重量 4.67g 直径 20.60mm

268.	稲5銭白銅貨	明治30年(1897年)		未使用	¥	30,000
269.	稲5銭白銅貨	明治31年(1898年)		未使用	¥	16,000
270.	稲5銭白銅貨	明治32年(1899年)	変色あり	未使用	¥	13,000

竜1銭銅貨 J N D A - 近46

規格 重量 7.13g 直径 27.87mm

271.	竜1銭銅貨	明治13年(1880年)	薄い変色あり	完全未使用	¥	12,000
272.	竜1銭銅貨	明治21年(1888年)	薄い変色あり	完全未使用	¥	9,000

稲1銭青銅貨 J N D A - 近47

規格 重量 7.13g 直径 27.87mm

273.	稲1銭青銅貨	明治34年(1901年)		完全未使用	¥	15,000
274.	稲1銭青銅貨	大正2年(1913年)		完全未使用	¥	8,000

桐1銭青銅貨 J N D A - 近48

規格 重量 3.75g 直径 23.03mm

275.	桐1銭青銅貨	昭和4年(1929年)	変色あり	未使用	¥	5,000
276.	桐1銭青銅貨	昭和4年(1929年)		完全未使用	¥	10,000

半銭銅貨 J N D A - 近53

規格 重量 3.56g 直径 22.20mm

277. 半銭銅貨 明治10年(1877年) 角ウロコ 特年 美/極美 ￥ 30,000

278. 通常稲100円銀貨 銀行50枚ロール 昭和39年(1964年)

J N D A - 現3 4.80g .600 22.60mm 50枚ロール未使用 ￥ 7,000

279. 通常1円アルミ貨 銀行50枚ロール 昭和41年(1966年)

J N D A - 現13 1.00g 20.00mm 50枚ロール未使用 ￥ 2,000

280. 通常1円アルミ貨 1000枚完封造幣局袋入 昭和41年(1966年)

J N D A - 現13 1.00g 20.00mm 1000枚完封 ￥ 30,000

281. 昭和64年通常4種 銀行50枚ロール 昭和64年(1989年)

J N D A - 現1 500円白銅貨50枚ロール、J N D A - 現9 10円青銅貨50枚ロール
J N D A - 現12 5円黄銅貨50枚ロール、J N D A - 現13 1円アルミ貨50枚ロール
上 記 未使用 ￥ 30,000

282. 平成元年通常6種 銀行50枚ロール 平成元年(1989年)

J N D A - 現1 500円白銅貨50枚ロール、J N D A - 現4 桜100円白銅貨50枚ロール
J N D A - 現7 50円白銅貨50枚ロール、J N D A - 現9 10円青銅貨50枚ロール
J N D A - 現12 5円黄銅貨50枚ロール、J N D A - 現13 1円アルミ貨50枚ロール
上 記 未使用 ￥ 40,000

283. 東京オリンピック記念100円銀貨 銀行50枚ロール 昭和39年(1964年)

J N D A - 記2 4.80g .600 22.60mm 50枚ロール未使用 ￥ 6,000

通常50円白銅貨 穴ずれエラー J N D A - 現7

規格 重量 4.00g 直径 21.00mm

284. 昭和43年(1968年) 穴ずれエラー 美 ￥ 40,000

285. 昭和44年(1969年) 穴ずれエラー 極美 ￥ 60,000

286. 昭和49年(1974年) 穴ずれエラー 美 ￥ 40,000

287. 昭和44年(1969年) 通常貨5種完揃未使用セット(海外向けミントセット)

1、5、10、50、100円の通常貨 発行数 6,162セット ￥ 60,000

*初年号のミントセット



284

285

286



287

紙幣類

288. 明治通宝10円札 明治5年～32年(1872～1899年)

J N D A - 紙 1 大きさ 137.00^{mm} × 89.00^{mm}

稀品

美 ￥ 130,000

289. 明治通宝2円札 明治5年～32年(1872～1899年)

J N D A - 紙 1 B 大きさ 112.00^{mm} × 72.00^{mm}

美 ￥ 75,000

290. 新国立銀行券(水兵)1円札 明治10～32年(1877～1899年)

J N D A - 紙 3 A 大きさ 74.00^{mm} × 156.00^{mm}

図案：表 水兵 裏 エビス

普 ￥ 80,000

291. 神功皇后1円札 明治14～32年(1881～1899年)

J N D A - 紙 4 B 大きさ 77.00^{mm} × 131.00^{mm}

美 ￥ 50,000



288(写真縮小)



290(写真縮小)

292. 大蔵卿50銭札 明治15年12月～32年(1882～1899年)

J N D A - 紙 4 C 大きさ 65.00^{mm} × 101.00^{mm}

極美/未 ￥ 150,000

293. 大黒1円札 明治18年～(1885年～)

J N D A - 紙 5 B 大きさ 78.00^{mm} × 135.00^{mm}

極美 ￥ 75,000

294. 大黒1円札

美/極美 ￥ 55,000



292(写真縮小)



293(写真縮小)

295. 分銅5円札 明治21年12月～昭和14年(1888～1939年)

J N D A - 紙 6 B 大きさ 95.00^{mm} × 159.00^{mm}

稀品

極美 ￥ 700,000

図案：菅原道真と分銅



295(写真縮小)

296. 裏紫100円札 (アラビア記号) 明治33年~昭和14年 (1900~1939年)

JNDA-紙7A 大きさ 104.00mm × 180.00mm 稀品

美 ￥ 420,000

図案: 藤原鎌足と談山神社



296(写真縮小)

297. 裏猪10円札 前期 (万葉) 明治32年~昭和14年 (1899~1939年)

JNDA-紙7B 大きさ 95.00mm × 159.00mm

普/美 ￥ 80,000

図案: 和気清麿と護王神社

298. 裏猪10円札 後期 (アラビア記号)

普/美 ￥ 90,000

299. 中央武内5円札 前期 (万葉) 明治32年~昭和14年 (1899~1939年)

JNDA-紙7C 大きさ 85.00mm × 146.00mm

美/極美 ￥ 95,000



298(写真縮小)

299(写真縮小)

300. 透かし大黒5円札 明治43年~昭和14年 (1910~1939年)

JNDA-紙8 大きさ 78.00mm × 136.00mm

極美 ￥ 110,000

図案: 菅原道真と透かし大黒

301. 横書き20円札 大正6年~昭和14年 (1917~39年)

JNDA-紙9A 大きさ 86.00mm × 149.00mm

稀品

普 ￥ 130,000

図案: 菅原道真、額面横書き



300(写真縮小)



301(写真縮小)

302. 大正武内5円札 大正5年～昭和14年 (1916～1939年)

J NDA - 紙9C 大きさ 73.00mm × 130.00mm

未使用 ￥ 70,000

図案：武内宿禰と宇部神社

303. 裏赤200円札 昭和2年～21年 (1927～1946年)

J NDA - 紙11 大きさ 97.00mm × 188.00mm 稀品

未使用 ￥ 270,000



302(写真縮小)



303(写真縮小)

304. タテ書き20円札 昭和6年～昭和21年 (1931～1946年)

J NDA - 紙12B 大きさ 87.00mm × 152.00mm

美 ￥ 25,000

305. 日本武尊1,000円札 昭和17年～21年 (1942～46年)

J NDA - 紙13 大きさ 100.00mm × 172.00mm 稀品

未使用 ￥ 375,000

306. 藤原200円札 昭和17年～20年 (1942～1946年)

J NDA - 紙14A 大きさ 97.00mm × 165.00mm

未使用 ￥ 45,000

307. 和気4次10円札 昭和20年～21年 (1945～46年)

J NDA - 紙17B 大きさ 81.00mm × 142.00mm 後期

未使用 ￥ 40,000

308. 板垣退助100円札100枚連番セット 昭和28年～ (1953年～)

J NDA - 紙25 大きさ 76.00mm × 148.00mm

100枚未使用 ￥ 13,000

309. 夏目漱石1000円札 財務省銘版 100枚連番未使用セット 平成12年～ (2000年～)

J NDA - 紙31 大きさ 76.00mm × 150.00mm

記号色：緑 番号：「K J 0 7 9 4 0 1 B ～ K J 0 7 9 5 0 0 B」

100枚未使用 ￥ 105,000



305(写真縮小)



307(写真縮小)

外国コイン

オーストラリア

310. コアラ図 50ドルプラチナ貨 1988年

KM 110 15.60g .999 25.00mm 12,000枚

プルーフ ￥ 67,000

オーストリア領ネーデルランド

311. フランツ2世像 1ソプリンドール金貨 1793年

KM 64 11.06g .919 29.00mm

極美/未 ￥ 90,000

中国

中華民国

312. 袁世凱 開国記念壹圓(1ドル)銀貨

年号なし(1914年) Y 322 26.70g .900 39.10mm

極美/未 ￥ 25,000

313. 孫逸山 三羽烏壹圓(1ドル)銀貨

民国21年(1932年) Y 344 26.70g .900 39.50mm

極美/未 ￥ 40,000



310



311



312



313

中華人民共和国

314. 十二支干支動物 辰歳龍図 1000元(12オンス)金貨 1988年

Y 146 373.24g .999 70.00mm 518枚

プルーフ ￥ 900,000

315. パンダ図 1000元(12オンス)金貨 1991年

Y 371 373.24g .999 70.00mm 400枚

プルーフ ￥ 830,000



314



315

316. パンダ図 1/4オンス金貨 10枚シート 1982年

Y 41 7.77g .999 22.00mm 40,000枚

10枚シート未使用 ￥ 250,000

317. 中国古代科学技術発明発見記念 25元プラチナ貨5種揃プルーフセット 1994年

Y 1181~1185 7.77g .9995 1/4オンス 100セット

5種揃プルーフ ￥ 600,000



316

コモロ諸島

318. 各種武器図 5フラン銀貨 1890年

K M 3 25.00 $\frac{g}{t}$.900 37.20 $\frac{mm}{\phi}$ 2,050枚 トーン

極美 ￥ 70,000

フランス

319. ルイ15世像 2ルイドール金貨 1764年

K M 522 16.31 $\frac{g}{t}$.917 29.30 $\frac{mm}{\phi}$ 稀品

極美/未 ￥ 178,000



318



319



320. フランス革命200年記念 100フランプラチナ貨 4種揃プルーフセット

1986年 K M 960c 20.00 $\frac{g}{t}$.999 31.00 $\frac{mm}{\phi}$ 9,500枚 自由の女神像

1987年 K M 962c 20.00 $\frac{g}{t}$.999 31.00 $\frac{mm}{\phi}$ 8,500枚 平等

1988年 K M 966c 20.00 $\frac{g}{t}$.999 31.00 $\frac{mm}{\phi}$ 1,000枚 友愛

1989年 K M 970c 20.00 $\frac{g}{t}$.999 31.00 $\frac{mm}{\phi}$ 1,000枚 人権宣言

モネ・ド・パリ製贈呈用ケース入

4揃プルーフ ￥ 350,000



共通面



320



ドイツ帝国

アンハルト・デサウ公国

321. フリードリヒ2世 銀婚記念 5マルク銀貨 1914年

K M 31 27.77 $\frac{g}{t}$.900 38.00 $\frac{mm}{\phi}$ 30,000枚

極美 ￥ 20,000

バーデン大公国

322. フリードリヒ1世金婚記念 5マルク銀貨 1906年

K M 277 27.77 $\frac{g}{t}$.900 38.00 $\frac{mm}{\phi}$ 60,000枚

極美 ￥ 10,000

ヘッセン・ダルムシュテット大公国

323. フィリップ寛容大公生誕400年記念 5マルク銀貨 1904年

K M 373 27.77 $\frac{g}{t}$.900 38.00 $\frac{mm}{\phi}$ 40,000枚

極美 ￥ 15,000

メクレンブルグ・シュヴェーリン大公国

324. フリードリヒ・フランツ 4 世ご成婚記念 2 マルク銀貨 1904年

KM 333 11.11g^ラ .900 28.00^ミ

極美 ￥ 5,000

プロイセン王国

325. ベルリン大学創設100年記念 3 マルク銀貨 1910年

KM 530 16.66g^ラ .900 33.00^ミ

未使用 ￥ 10,000

シュワルツブルグ・ゾンデルスハウゼン公国

326. カルル・ギュンター治世25年記念 2 マルク銀貨 1911年

Y 211a 11.11g^ラ .900 28.10^ミ

極美/未 ￥ 8,000

ヴュルテンブルグ王国

327. ヴィルヘルム 2 世金婚式記念 3 マルク銀貨 1911年

KM 636 16.66g^ラ .900 33.00^ミ

極美/未 ￥ 4,000



321



323



325

ワイマール共和国 (ドイツ)

328. ラインラント1,000周年記念 3 マルク銀貨 1925年

KM 46 15.00g^ラ .500 30.00^ミ A ミント

未使用 ￥ 4,000

329. 同 上 3 マルク銀貨 1925年 G ミント

美 ￥ 3,000

330. 同 上 5 マルク銀貨 1925年

KM 47 25.00g^ラ .500 36.00^ミ A ミント

未使用 ￥ 10,000

331. 同 上 5 マルク銀貨 1925年 G ミント

プルーフ ￥ 25,000

332. リューベック自由主権都市700年記念 3 マルク銀貨 1926年

KM 48 15.00g^ラ .500 30.00^ミ A ミント

美 ￥ 7,000

333. 同 上 3 マルク銀貨 1926年 A ミント

極美/未 ￥ 11,000

334. ブレマハーフェン建設100年記念 3 マルク銀貨 1927年

KM 50 15.00g^ラ .500 30.00^ミ A ミント

極美 ￥ 10,000

335. 同 上 3 マルク銀貨 1927年 A ミント

未使用 ￥ 15,000

336. 同 上 5 マルク銀貨 1927年

KM 51 25.00g^ラ .500 36.00^ミ 50,000枚 A ミント

未使用 ￥ 50,000

337. ノルトハウゼン建設1,000年記念 3 マルク銀貨 1927年

KM 52 15.00g^ラ .500 30.00^ミ 100,000枚 A ミント

美 ￥ 7,000

338. 同 上 3 マルク銀貨 1927年 A ミント

極美/未 ￥ 14,000



331



336



339.	マルブルク大学400年記念	3 マルク銀貨	1927年				
	K M 53	15.00 $\frac{2}{3}$.500	30.00 $\frac{2}{3}$	130,000枚	A ミント	極美/未 ￥ 10,000
340.	同 上	3 マルク銀貨	1927年			A ミント	未使用 ￥ 12,000
341.	チュービンゲン大学創設450年記念	3 マルク銀貨	1927年				
	K M 54	15.00 $\frac{2}{3}$.500	30.00 $\frac{2}{3}$		F ミント	未使用 ￥ 35,000
342.	ナウムブルグ市900周年記念	3 マルク銀貨	1928年				
	K M 57	15.00 $\frac{2}{3}$.500	30.00 $\frac{2}{3}$	100,000枚	A ミント	極美 ￥ 10,000
343.	同 上	3 マルク銀貨	1928年			A ミント	未使用 ￥ 15,000
344.	デューラー没後400周年記念	3 マルク銀貨	1928年				
	K M 58	15.00 $\frac{2}{3}$.500	30.00 $\frac{2}{3}$	50,000枚	D ミント	極美/未 ￥ 32,000
345.	ディンケルスビュール建設1,000年記念	3 マルク銀貨	1928年				
	K M 59	15.00 $\frac{2}{3}$.500	30.00 $\frac{2}{3}$	40,000枚	D ミント	極美/未 ￥ 60,000
346.	レッシング生誕200年記念	3 マルク銀貨	1929年				
	K M 60	15.00 $\frac{2}{3}$.500	30.00 $\frac{2}{3}$		A ミント	美 ￥ 3,000
347.	同 上	3 マルク銀貨	1929年			A ミント	極美/未 ￥ 5,000
348.	同 上	5 マルク銀貨	1929年				
	K M 61	25.00 $\frac{2}{3}$.500	36.00 $\frac{2}{3}$		A ミント	極美/未 ￥ 13,000
349.	同 上	5 マルク銀貨	1929年			F ミント	極美/未 ￥ 15,000
350.	ワルディック=プロシア合併記念	3 マルク銀貨	1929年				
	K M 62	15.00 $\frac{2}{3}$.500	30.00 $\frac{2}{3}$		A ミント	未使用 ￥ 13,000
351.	同 上	3 マルク銀貨	1929年			A ミント	美 ￥ 5,000
352.	ワイマール憲法10年記念	3 マルク銀貨	1929年				
	K M 63	15.00 $\frac{2}{3}$.500	30.00 $\frac{2}{3}$		A ミント	極美/未 ￥ 4,000
353.	同 上	5 マルク銀貨	1929年				
	K M 64	25.00 $\frac{2}{3}$.500	36.00 $\frac{2}{3}$		A ミント	極美/未 ￥ 8,000
354.	マイセン市1,000周年記念	3 マルク銀貨	1929年				
	K M 65	15.00 $\frac{2}{3}$.500	30.00 $\frac{2}{3}$		E ミント	美 ￥ 3,000
355.	同 上	3 マルク銀貨	1929年			E ミント	極美/未 ￥ 7,000
356.	同 上	5 マルク銀貨	1929年				
	K M 66	25.00 $\frac{2}{3}$.500	36.00 $\frac{2}{3}$		E ミント	極美/未 ￥ 40,000
357.	グラフ・ツェッペリン世界飛行記念	3 マルク銀貨	1930年				
	K M 67	15.00 $\frac{2}{3}$.500	30.00 $\frac{2}{3}$		A ミント	極美/未 ￥ 9,000
358.	同 上	3 マルク銀貨	1930年			D ミント	極美 ￥ 8,000

359. 同 上 5 マルク銀貨 1930年

K M 68 25.00 $\frac{1}{2}$.500 36.00 $\frac{1}{2}$

A ミント

極美 ￥ 11,000

360. 同 上 5 マルク銀貨 1930年

E ミント

極美/未 ￥ 20,000



341



344



345



356

361. フォーゲルワイデ追悼700年記念 3 マルク銀貨 1930年

K M 69 15.00 $\frac{1}{2}$.500 30.00 $\frac{1}{2}$

A ミント

極美/未 ￥ 8,000

362. 同 上 3 マルク銀貨 1930年

D ミント

美 ￥ 4,000

363. ラインラント撤収記念 3 マルク銀貨 1930年

K M 70 15.00 $\frac{1}{2}$.500 30.00 $\frac{1}{2}$

A ミント

未使用 ￥ 6,000

364. 同 上 3 マルク銀貨 1930年 38,000枚

E ミント

美 ￥ 12,000

E ミントは稀少

365. 同 上 5 マルク銀貨 1930年

K M 71 25.00 $\frac{1}{2}$.500 36.00 $\frac{1}{2}$

A ミント

極美/未 ￥ 15,000

366. マグデブルグ再建300年記念 3 マルク銀貨 1931年

K M 72 15.00 $\frac{1}{2}$.500 30.00 $\frac{1}{2}$ 100,000枚

A ミント

極美/未 ￥ 21,000

367. 同 上 3 マルク銀貨 1931年

エッジ左下に損傷あり

極美 ￥ 10,000

368. フォン・スタイン追悼100年記念 3 マルク銀貨 1931年

K M 73 15.00 $\frac{1}{2}$.500 30.00 $\frac{1}{2}$ 150,000枚

A ミント

極美 ￥ 12,000

369. 同 上 3 マルク銀貨 1931年

A ミント

極美/未 ￥ 15,000

370. ゲーテ追悼100周年記念 3 マルク銀貨 1932年

K M 76 25.00 $\frac{1}{2}$.500 36.00 $\frac{1}{2}$

A ミント

極美/未 ￥ 8,000

371. 同 上 3 マルク銀貨 1932年

J ミント

極美 ￥ 8,000

372. かの木図 通常 5 マルク銀貨 1927年

K M 56 25.00 $\frac{1}{2}$.500 36.00 $\frac{1}{2}$

A ミント

プルーフ ￥ 35,000

ドイツ第3帝国 (ナチ国家)

373. シラー生誕175周年記念 銀貨 2 種プルーフ 1934年

2 ライヒスマルク K M 84 8.00 $\frac{1}{2}$.625 25.00 $\frac{1}{2}$

5 ライヒスマルク K M 85 13.88 $\frac{1}{2}$.900 29.10 $\frac{1}{2}$

2 種プルーフ ￥ 40,000



366



372



373



5 ライヒスマルク銀貨

英 国

374. ヴィクトリア女王 ヤングタイプ 1クラウン銀貨 1845年
KM 741 28.27g .925 37.90mm トーン 極美 ￥ 40,000
375. ヴィクトリア女王像 ジュビリータイプ 1クラウン銀貨 1890年
KM 765 28.27g .925 38.70mm 極美/未 ￥ 10,000
376. ヴィクトリア女王像 オールドタイプ 1クラウン銀貨 1897年 (L X I)
KM 783 28.27g .925 38.50mm 極美/未 ￥ 12,000
377. ジョージ5世像 1クラウン銀貨 1931年
KM 836 28.27g .500 38.70mm 4,056枚 極美/未 ￥ 20,000
378. エリザベス2世女王像 5ポンド金貨 1984年
KM 924 39.94g .917 36.02mm 25,000枚 未使用 ￥ 83,000
379. ソブリン発行500年記念 5ポンド金貨 1989年
KM 958 39.94g .917 36.02mm 10,000枚 未使用 ￥ 83,000

ハイチ共和国

380. 女神頭像 1グルード銀貨 1881年
KM 46 25.00g .900 37.30mm 極美/未 ￥ 12,000

リヒテンシュタイン公国

381. ヨハン2世像 5クロネン銀貨 1900年
Y 4 24.00g .900 36.30mm 5,000枚 トーン 極美/未 ￥ 50,000



374



378



379



381

ニュージーランド

382. ジョージ5世 ワイタング条約記念 1クラウン銀貨 1953年
KM 6 28.28g .500 38.70mm 364枚 極美/未ブルーフ ￥ 150,000

ソビエト連邦

383. バレリーナ<白鳥の湖> 25ルーブルパラジウム貨 1989年
Y 231 31.10g .999 37.00mm 27,000枚 未使用 ￥ 31,000
384. バレリーナ<火の鳥> 25ルーブルパラジウム貨 1990年
Y 239 31.10g .999 37.00mm 27,000枚 未使用 ￥ 31,000

スイス連邦

ジュネーブ州

385. 楕図 10フラン銀貨 1851年
KM 138 52.00g 48.00mm 678枚 稀品 ブルーフ状未使用 ￥ 110,000
- 美しいトーンがかかっています。



382



385



スイス連邦射撃祭記念貨

386. グラウビュンデン州 4フランケン銀貨 1842年

KM 17 (KMS1) 28.40g .880 39.60mm 6,000枚

極美/未 ￥ 90,000

387. グラルス州 40バツツェン銀貨 1847年

KM 20 (KMS2) 29.50g .900 39.60mm 3,200枚

極美/未 ￥ 150,000

388. シャフハウゼン州 5フラン銀貨 1865年

KMS 8 25.00g .835 37.30mm 6,000枚

未使用 ￥ 22,000

389. シュヴィーツ州 5フラン銀貨 1867年

KMS 9 25.00g .835 37.30mm 8,000枚

極美/未 ￥ 15,000



386



387



388



389

390. ツーグ州 5フラン銀貨 1869年

KMS 10 25.00g .835 37.30mm 6,000枚

極美/未 ￥ 35,000

391. チューリッヒ州 5フラン銀貨 1872年

KMS 11 25.00g .835 37.30mm 10,000枚

未使用 ￥ 30,000

392. ザンクト・ガレン州 5フラン銀貨 1874年

KMS 12 25.00g .835 37.30mm 15,000枚

極美/未 ￥ 12,000

393. ヴォー州 (ローザンヌ) 5フラン銀貨 1876年

KMS 13 25.00g .835 37.30mm 20,000枚

未使用 ￥ 20,000

394. バーゼル州 5フラン銀貨 1879年

KMS 14 25.00g .835 37.30mm 30,000枚

極美 ￥ 7,000

395. 同 上

未使用 ￥ 15,000

396. フライブルグ州 5フラン銀貨 1881年

KMS 15 25.00g .835 37.30mm 30,000枚

極美/未 ￥ 10,000

397. ティチーノ州 5フラン銀貨 1883年
KMS 16 25.00^g .835 37.30^{mm} 30,000枚 極美/未 ￥ 8,000
398. 同 上 未使用 ￥ 15,000
399. ベルン州 5フラン銀貨 1885年
KMS 17 25.00^g .835 37.30^{mm} 25,000枚 極美/未 ￥ 8,000
400. 同 上 未使用 ￥ 18,000

近代連邦射撃祭記念貨

401. フライブルグ州 5フラン銀貨 1934年
KMS 18 15.00^g .835 31.30^{mm} 40,000枚 未使用 ￥ 4,000
402. ルツェルン州 5フラン銀貨 1939年
KMS 20 19.50^g .835 33.40^{mm} 40,000枚 未使用 ￥ 4,000



390



391



393



400

アメリカ合衆国

403. 女神座像 1ドル銀貨プルーフ 1871年
KM 100 26.73^g .900 38.10^{mm} 960枚 極美プルーフ ￥ 200,000
404. 貿易銀 1ドル銀貨 1876年
KM 108 27.22^g .900 38.10^{mm} Sミント 極美/未 ￥ 80,000
トーンがかかっています。



403



404



405. 女神頭像 10ドル金貨 1886年
KM 102 16.71^g .900 27.00^{mm} Sミント 極美/未 ￥ 30,000
406. 女神頭像 10ドル金貨 1894年 極美/未 ￥ 30,000
407. 女神頭像 20ドル金貨 (ダブル・イーグル) 1853年
KM 74.1 33.43^g .900 34.00^{mm} 美/極美 ￥ 60,000



406



408



409



412

- | | | | | | |
|---------------------|---------|-------------------|-------------|------|----------|
| 408. 女神頭像 | 20ドル金貨 | 1904年 | | 極美/未 | ¥ 68,000 |
| 409. 女神立像 | 20ドル金貨 | 1908年 (N o motto) | | 極美/未 | ¥ 70,000 |
| | K M 131 | 33.43% | .900 34.00% | | |
| 410. 女神立像 | 20ドル金貨 | 1922年 | K M 131 | 極美/未 | ¥ 68,000 |
| 411. 女神立像 | 20ドル金貨 | 1925年 | K M 131 | 極美/未 | ¥ 68,000 |
| 412. ロサンゼルスオリンピック記念 | 10ドル金貨 | 1984年 | | プルーフ | ¥ 30,000 |
| | K M 211 | 16.71% | .900 27.00% | | 381,085枚 |

ハワイ (アメリカ合衆国)

- | | | | | | |
|-----------------|--------|--------|-------------|----|----------|
| 413. カラカウア 1 世像 | 1 ドル銀貨 | 1883年 | | 極美 | ¥ 45,000 |
| | K M 7 | 26.73% | .900 38.00% | | 500枚 |

教皇領 (バチカン市国)

- | | | | | | |
|----------------|----------|--------|-------------|----|------------|
| 414. ピウス 8 世像 | 1 スクド銀貨 | 1830年 | | 極美 | ¥ 25,000 |
| | K M 1310 | 26.25% | .917 38.00% | | トーン |
| 裏面: ペドロとパウロの立像 | | | | | |
| 415. ピウス 9 世像 | 5 リレ銀貨 | 1867年 | | 極美 | ¥ 25,000 |
| | K M 1385 | 25.00% | .900 37.50% | | 5,800枚 トーン |



413



414



415

各国 金・銀貨・その他セット

オーストラリア

416. ナゲット・カンガルー金貨 5種完揃プルーフセット 1989年

5、15、25、50、100ドル金貨 (1/20、1/10、1/4、1/2、1オンス) KM 117~121

発行数 2,200セット 贈呈用ケース入

5種完揃プルーフ ￥ 132,000

417. コアラ図プラチナ貨 5種完揃プルーフセット 1989年

5、15、25、50、100ドルプラチナ貨 (1/20、1/10、1/4、1/2、1オンス) KM122~126

発行数 2,400セット 贈呈用ケース入

5種完揃プルーフ ￥ 260,000

418. コアラ図プラチナ貨 5種完揃プルーフセット 1990年

5、15、25、50、100ドルプラチナ貨 (1/20、1/10、1/4、1/2、1オンス) KM145~149

発行数 2,500セット 贈呈用ケース入

5種完揃プルーフ ￥ 260,000

オーストリア

419. モーツァルト追悼記念 金・銀貨2種プルーフ 1991年

500シリング金貨 KM2997 8.11g .986 22.00mm ドン・ジョバンニ

100シリング銀貨 KM2996 20.00g .900 34.00mm ザルツブルグ 2種プルーフ ￥ 17,000



416(100ドル)



417(100ドル)



418(100ドル) (500シリング金貨) (100シリング銀貨)



419

ベルギー王国

420. 著名王国 エキュ金貨4種完揃プルーフセット 1989年

マリア・テレジア 100エキュ金貨 KM175 31.10g .999 37.00mm

カルル1世 50エキュ金貨 KM174 15.55g .999 29.00mm

ディオクレティアヌス 25エキュ金貨 KM173 7.77g .999 21.00mm

カルル5世 10エキュ金貨 KM172 3.11g .999 16.00mm

KMP S 3 発行数 2,000セット 贈呈用ケース入 4種完揃プルーフ ￥ 125,000



420

カナダ

421. 第21回モントリオール・オリンピック競技大会記念 銀貨28種完揃未使用セット
1973～76年 5ドル銀貨14種と10ドル銀貨14種 28種完揃未使用 ￥ 18,000
完揃用ケース入
422. 第21回モントリオール・オリンピック競技大会記念 銀貨28種完揃プルーフセット
1973～76年 5ドル銀貨14種と10ドル銀貨14種 28種完揃プルーフ ￥ 21,000
第1次～7次 (5ドル2種と10ドル2種 計4種のケース入が7セット)
423. カナダ史 記念100ドル金貨13種プルーフセット 1976～1988年
規格 1976～86年 16.97g .917 27.00mm (1976年のみ25mm)
1987～88年 13.34g .583 27.00mm
①1976年モントリオールオリンピックKM116、②1977年エリザベス在位25年KM119、③1978年カナダ統一KM122、④1979年国際児童年KM126、⑤1980年北極諸島100年KM129、⑥1981年国歌制定KM131、⑦1982年新憲法制定KM137、⑧1983年ニューファンドランド発見400年KM139、⑨1984年カナダ発見450年KM142、⑩1985年国立公園制度100年KM144、⑪1986年国際平和年KM152、⑫1987年カルガリーオリンピックKM158、⑬1988年北極鯨保護KM162
13種プルーフ ￥ 370,000
保証書なし、ケース入
424. メイプルリーフ発行10周年記念 金貨4種完揃プルーフセット 1989年
5、10、20、50ドル金貨 (1/10、1/4、1/2、1オンス) KM135、136、153、125.2
発行数 6,823セット 贈呈用ケース入 4種完揃プルーフ ￥ 130,000
425. メイプルリーフ発行10周年記念 プラチナ貨4種完揃プルーフセット 1989年
5、10、20、50ドルプラチナ貨 (1/10、1/4、1/2、1オンス) KM164～167
発行数 1,995セット 贈呈用ケース入 4種完揃プルーフ ￥ 245,000
426. 北極熊図 プラチナ貨4種完揃プルーフセット 1990年
30、75、150、300ドルプラチナ貨 (1/10、1/4、1/2、1オンス) KM174～177
発行数 2,629セット 贈呈用ケース入 4種完揃プルーフ ￥ 245,000

中華人民共和国

427. パンダ金貨 5種完揃プルーフセット 1986年
5、10、25、50、100元金貨 (1/20、1/4、1/2、1オンス) Y101～105
発行数 10,000セット 贈呈用ケース入 5種完揃プルーフ ￥ 130,000
428. パンダ金貨 5種完揃プルーフセット 1989年
5、10、25、50、100元金貨 (1/20、1/4、1/2、1オンス) Y187～191
発行数 8,000セット 贈呈用ケース入 5種完揃プルーフ ￥ 130,000
429. パンダ金貨 5種完揃プルーフセット 1990年
5、10、25、50、100元金貨 (1/20、1/4、1/2、1オンス) Y238～242
発行数 5,000セット 贈呈用ケース入 5種完揃プルーフ ￥ 130,000



426



427(100元)



428(100元)



429(100元)

西ドイツ

430. 第20回ミュンヘン・オリンピック競技大会記念 10マルク銀貨24種揃セット

規格 重量 15.50g 品位 .625 直径 32.50mm

第1次1972年 KM 130 D、F、G、Jミント 10マルク銀貨プルーフ 4種

第2次1972年 KM 131 D、F、G、Jミント 10マルク銀貨プルーフ 4種

第3次1972年 KM 132 D、F、G、Jミント 10マルク銀貨プルーフ 4種

第4次1972年 KM 133 D、F、G、Jミント 10マルク銀貨プルーフ 4種

第5次1972年 KM 134 D、F、G、Jミント 10マルク銀貨プルーフ 4種

第6次1972年 KM 135 D、F、G、Jミント 10マルク銀貨プルーフ 4種

ケースなし

10マルク銀貨48種完揃セット ￥ 18,000

東ドイツ

431. ブランデンブルグ門解放記念 20マルク銀貨プルーフ及び未使用 1990年

KM139 a 18.20g .999 33.00mm

プルーフ及び未使用2種 ￥ 6,000

香港

432. 干支動物およびエリザベス女王ご来訪記念1000ドル金貨14種完揃プルーフセット

1975年と1986年のエリザベス女王ご来訪記念1000ドル金貨および

1976年龍図～1987年兎図の1000ドル金貨 (15.97g .917 28.40mm) 14種

KM 38、40、42、44、45、47、48、50～54、57、58

英国王立造幣局製豪華キャビネット入

14種完揃プルーフ ￥ 550,000

433. 干支動物およびエリザベス女王ご来訪記念1000ドル金貨14種完揃未使用セット

1975年と1986年のエリザベス女王ご来訪記念1000ドル金貨および

1976年龍図～1987年兎図の1000ドル金貨 (15.97g .917 28.40mm) 14種

KM 38、40、42、44、45、47、48、50～54、57、58

英国王立造幣局製贈呈用ケース入

14種完揃未使用 ￥ 400,000

英国

434. ブリタニア金貨 4種完揃プルーフセット 1987年

10、25、50、100ポンド金貨 (1/10、1/4、1/2、1オンス) KM P S 52

発行数 10,000セット 贈呈用ケース入

4種完揃プルーフ ￥ 130,000

435. ソブリン発行500年記念 金貨 4種完揃プルーフセット 1989年

1/2、1ソブリン、2、5ポンド金貨 KM 955～958 KM P S 61

発行数 5,000セット 贈呈用ケース入

4種完揃プルーフ ￥ 140,000

マン島

436. エンゼル金貨 5種完揃プルーフセット 1987年

1/20、1/10、1/5、1/2、1エンゼル金貨 (1/20、1/10、1/5、1/2、1オンス)

KMP S 44

5種完揃プルーフ ￥ 130,000

ネパール

437. 雪豹図 金貨4種揃プルーフセット 1988年

1/10、1/4、1/2、1アサルフィー金貨 (1/10、1/4、1/2、1オンス)

KM 1037~1040 KMP S 10

4種揃プルーフ ￥ 125,000



434(100ポンド)



435(5ポンド)



436(1エンゼル)



437(1アサルフィー)

ポルトガル

438. 航海シリーズ 第2次大西洋制覇 4種揃プレステージプルーフセット 1989-90年

100エスクード銀貨 K M 646a 21.00g .925 34.00mm カナリア諸島探検

100エスクードパラジウム貨 K M 647c 31.11g .9995 34.00mm マデイラ諸島発見

100エスクード金貨 K M 648b 24.00g .917 34.00mm アゾレス諸島発見

100エスクードプラチナ貨 K M 649c 31.11g .9995 34.00mm 大西洋の航海

贈呈用ケース入

4種揃プルーフ ￥ 190,000

ソビエト連邦

439. 第22回モスクワ・オリンピック競技大会記念 銀貨28種完揃プルーフセット

1977~80年 5ルーブル銀貨14種と10ルーブル銀貨14種

第1次(5ルーブル4種、10ルーブル2種)のケース入と第2次~5次(5ルーブル2種、

10ルーブル3種 計5種のケース入りが4セット) 保証書なし 28種揃プルーフ ￥ 40,000

シンガポール

440. ライオン・ゴールド 5種完揃未使用セット 1990年

5、10、20、50、100ドル金貨 (1/20、1/10、1/4、1/2、1オンス)

KM 79~83 KMP S 27 発行数 2,000セット

贈呈用ケース入

5種完揃未使用 ￥ 130,000

441. ライオン・ゴールド 5種完揃プルーフセット 1990年

5、10、20、50、100ドル金貨 (1/20、1/10、1/4、1/2、1オンス)

KM 79~83 KMP S 27 発行数 2,000セット

贈呈用ケース入

5種完揃プルーフ ￥ 130,000



438

441(100ドル)

スペイン

442. バルセロナオリンピック記念 80,000ペセタ金貨4種揃ブルーフセット 1990~92年

規格 27.00g .999 38.00mm

①1990年円盤投げKM879、②1990年ベラスケスの乗馬KM880、

③1991年ゴヤのエルベレルKM901、④1992年さいころ遊びKM917 4種揃ブルーフ ￥ 250,000

各国コインセット

国連食糧農業機構 (FAO)

443. 第1巻(6ページ)

収録コイン 40ヵ国51種 収録コインの年号 1968~73年
マイナーから銀貨まで51種類のコインを収納したアルバム

￥ 12,000

444. 第3巻(4ページ)

収録コイン 18ヵ国32種 収録コインの年号 1972~75年
マイナーから銀貨まで32種類のコインを収納したアルバム

￥ 5,000

445. 第4巻(4ページ)

収録コイン 14ヵ国35種 収録コインの年号 1974~75年
マイナーから銀貨まで35種類のコインを収納したアルバム

￥ 5,000

446. 第7巻(6ページ)

収録コイン 21ヵ国48種 収録コインの年号 1977~78年
マイナーから銀貨まで48種類のコインを収納したアルバム

￥ 6,000

447. 国際森林年FAO40周年記念アルバム(4ページ)

収録コイン 7ヵ国14種 収録コインの年号 1985年
マイナーから銀貨まで14種類のコインを収納したアルバム

￥ 6,000

448. 1985年製作FAOコインアルバム(5ページ)

収録コイン 15ヵ国33種 収録コインの年号 1982~85年
マイナーから銀貨まで33種類のコインを収納したアルバム

￥ 6,000

449. 各国通常貨セット及び記念貨入セット 11カ国11点セット (A)

通常貨セット

①ニュージーランド1965年7種未使用セット、②カナダ1964年6種(銀貨4種)未使用セット、③クック1972年7種未使用セット、④チェコ混合年号7種セット、⑤ギリシャ1882~1930年混合年号12種セット(劣~普通品)、⑥イスラエル1974年6種未使用セット、⑦西イリアン1962年アルミ5種セット、⑧フィジー1969年6種未使用セット、⑨サンマリノ1974年8種(銀貨1種)未使用セット、記念銀貨入セット⑩フィリピン1976年8種(記念銀貨2種)未使用セット、⑪ジャーシー1972年エリザベス銀婚記念銀貨4種未使用セット

ケースなし

各国通常貨セット及び記念貨入セット 11カ国11点セット ￥ 7,000

450. 各国通常貨セット及び記念貨入セット 11カ国11点セット (B)

通常貨セット

①フランス1964年7種(銀貨1種)未使用セット、②フランス1965年7種(銀貨2種)未使用セット、③メキシコ1979年8種(銀貨1種)未使用セット、④インド1950年7種未使用セット、⑤朝鮮混合年号7種(銀貨1種)美品セット、⑥シンガポール・マレーシア混合年号12種セット、⑦ガイアナ1963年5種プルーフセット、⑧ウガンダ1966年6種プルーフセット、⑨バチカン1979年6種(銀貨1種)未使用セット、⑩サンマリノ1974年8種(銀貨1種)未使用セット、記念貨入セット⑪オーストリア1964年9種(銀貨4種)プルーフセット

ケースなし

各国通常貨セット及び記念貨入セット11カ国11点セット ￥ 10,000

451. 各国通常貨セット 8カ国11点セット (C)

①ソビエト連邦1965年9種未使用セット、②ソビエト連邦1974年9種未使用セット、③西ドイツ1969年8種(銀貨1種)プルーフセットJミント、④西ドイツ1970年8種(銀貨1種)プルーフセットJミント、⑤アメリカ1960年5種(銀貨3種)プルーフセット、⑥オーストリア1974年7種プルーフセット、⑦キューバ混合年号5種セット、⑧スペイン1980年6種未使用セット、⑨⑩ハンガリー1972年9種未使用セット 2セット、⑪中国1980年7種未使用セット

ケースなし

通常貨セット8カ国11点セット ￥ 7,000

452. オリンピック記念 3カ国金・銀貨及び金メダル 6点セット (D)

①カナダ1976年モントリオール大会100ドル金貨未使用(13.34g .583 27.00g)

②フランス1990年アルベールオリンピック「ボブスレー」500フラン金貨プルーフ(17.00g .920

31.00g)、③フランス1990年アルベールオリンピック「スピードスケート」500フラン金貨プルーフ(17.00g .920 31.00g)、④フランス1990年アルベールオリンピック「ボブスレー」100フラン銀

貨プルーフ(22.20g .900 37.00g)、⑤フランス1990年アルベールオリンピック「スピードスケート」100フラン銀貨プルーフ(22.20g .900 37.00g)、⑥西ドイツ1972年ミュンヘンオリンピック

金メダル(3.47g .900 20.10g)

3カ国金・銀貨及び金メダル 6点セット ￥ 85,000

453. 各国冬季・夏季オリンピック記念 銀貨3カ国15点セット

①フィンランド1952年ヘルシンキ大会500マルカ銀貨未使用KM35、②③④オーストリア1964年第9回インスブルグ大会50シリング銀貨プルーフ及び未使用2枚KM2896、⑤⑥⑦⑧オーストリア1974年第12回インスブルグ大会100シリング銀貨プルーフ2枚及び未使用2枚KM2926、⑨⑩⑪⑫オーストリア1974年第12回インスブルグ大会100シリング銀貨プルーフ2枚及び未使用2枚KM2927、⑬⑭メキシコ1968年メキシコ大会25ペソ銀貨未使用2枚KM479.1、⑮メキシコ1968年メキシコ大会25ペソ銀貨第2型未使用KM479.2、

ケースなし 冬季・夏季オリンピック記念 銀貨3カ国15点セット ￥ 10,000

454. 各国各種競技大会記念 銀貨及び白銅貨未使用及びプルーフ 8 カ国8種14点セット

①②ニュージーランド1974年第10回英連邦競技大会 1 ドル白銅貨2枚KM44、③④ドミニカ1974年第12回中央アメリカ及びカリブ海競技大会 1 ペソ銀貨2枚KM35、⑤コロンビア1971年第6回汎米競技大会 5 ペソ白銅貨KM247、⑥ジャマイカ1966年第8回英連邦競技大会 5 シリング白銅貨プルーフKM40、⑦パナマ1970年第11回中央アメリカ及びカリブ海競技大会 5 バルボア銀貨KM28、⑧⑨⑩⑪フィンランド1971年第10回欧州陸上競技大会10マルカ銀貨4枚KM52、⑫⑬シンガポール1973年第7回東南アジア競技大会 5 ドル銀貨 2 枚KM10、⑭西サモア1974年第10回英連邦競技大会 1 タラ白銅貨KM18

ケースなし 各種競技大会銀貨及び白銅貨未使用及びプルーフ 8 カ国 8 種14点セット ￥ 5,000

オーストラリア パース造幣局

455. 天然金塊 (ナゲット) 770.00g

パース造幣局保証書・木製ケース付

稀品 ￥ 1,770,000



442



455

(写真は実寸ではありません)

＜お客様の個人情報の取扱いについて＞

当社は、お客様及び取引先の情報を保護し、その信頼を確保する事を社会的責務と考え、お客様の個人情報を、役員及びすべての従業員は、法令等を遵守し、当社所定の管理基準に基づき厳重に管理し、漏えい、紛失、き損等の防止策を講じます。

当社ホームページを経由してお客様の個人情報を提供いただきます際には、第三者による不正なアクセスに備え、SSLによる暗号化またはこれに準ずるセキュリティ技術を実施し安全の確保に務めます。

1. 個人情報の利用について(利用目的)

当社はお客様のお名前・ご住所・電話番号・FAX番号・E-mailアドレス・生年月日などの個人情報、および当社との取引状況等の情報を、以下の目的で利用いたします。

- (1) 当社の通信販売等の商品の発送、カタログやDMの送付、新商品・サービスに関する情報のお知らせ、及び当社とのお取引に関する信用管理、債権管理・回収のため
- (2) 当社の通信販売、訪問販売、店舗や催事に関するご案内、その他当社が適切と判断した情報をお届けするため
- (3) 当社のサービスをより良くするためのアンケート送付のため

2. 個人情報の提供や預託について(第三者に提供・開示等)

当社がお客様から収集させていただいた個人情報は、以下のいずれかに該当する場合を除き、第三者に提供・開示等を行うことはありません。

- (1) お客様の事前の同意・承諾を得た場合
- (2) 当社が厳選した業務委託会社に対して、お客様に明示した利用目的の達成に必要な範囲で個人情報の取扱いを委託する場合があります。
(例：業務委託会社とは、商品発送を請負う宅配業者、お届け等の伝票及びカタログ発送のための宛名ラベルの印刷会社、クレジットカードを支払い時に希望されたカード会社、商品代金未払いの場合の回収委託会社など)
- (3) クレジットカード会社よりカード不正利用の調査のため照会があった場合
- (4) 法令等に基づく場合
- (5) 人の生命、身体又は財産の保護のために必要であって、お客様の同意を得ることが困難な場合

3. 個人情報の開示や訂正について(開示・訂正)

お客様がご自身の個人情報に関する開示・訂正等を希望される場合には、合理的な範囲で速やかに対応致します。個人データの正確性の確保に努めます。お問合せや訂正につきましては、下記お問合せ窓口までご連絡ください。

開示に当たっては当社所定の用紙に記入のうえ必要書類をそえてお申込み頂きます。また別途実費を請求させていただきます。

4. 利用・提供中止の申し出について(利用中止・停止等)

- (1) お客様より同意を得て、当社が当該情報を利用・提供している場合であっても、お客様より利用・提供の中止の申し出があった場合は、当社での利用・提供を中止する措置をとります。但し、当社の運営上最低限必要な情報は削除できません。
- (2) 当社からのEメール、郵送のダイレクトメールまたは電話等に対して、お客様が下記お問合せ窓口ご連絡をすることにより停止することができます。

5. 2005年3月31日以前に収集した個人情報の取扱いについて

当社が2005年3月31日以前に収集した個人情報は、この「お客様個人情報の取扱いについて」に従い取扱います。

個人情報保護方針および個人情報の取り扱いに関する詳細は、当社ホームページ(<http://www.taiseicoins.com>)をご覧ください。

＜お問合せ窓口＞

個人情報お客様相談窓口

電話番号：03-3297-5963

(土日、祝日及び当社が定めた休業日を除く月～金/AM9:00～PM5:00)

E-mailアドレス：info@taiseicoins.com

住所：〒104-0032 東京都中央区八丁堀4-9-4 (西野金陵ビル4F)

泰星コイン株式会社

以上

ご購入について

表示価格 すべて税込価格となっております。

お申込み方法 同封の申込書、電話、FAX又は弊社ホームページにてお願い致します。
その際、必ず会員番号をご記入ください。万一、品切れの際はご容赦下さい。

お支払い方法 商品代金は先払いをお願い致します。コインクラブの会員のお客様には商品をお送りします。(但し、1回の購入金額が5万円以上の場合と地金型金貨、オークションのお支払については、先払いとなります。)

郵便振替・銀行振込・クレジットカード(カード名、カード番号、有効期間を記入。お支払は、一回払いに限ります。)
・代金引換のいずれかをお申込の際にお選びください。

郵便振替……弊社専用の郵便振替用紙をお送りいたします。

クレジットカード……お支払回数は一括払いのみです。

・1回の購入金額が5,000円以上の場合、ご利用いただけます。

・地金型金貨、オークション、コインクラブの会費のお支払にはご利用できません。

代金引換……1回の購入金額が5,000円以上の場合、ご利用いただけます。

送料 ・送料を無料サービスいたします。

・地金型金貨のみをご購入の場合は、一律500円の送料がかかります。

商品の発送 ・郵便小包、または佐川急便にて発送致します。

返品・交換 返品及び交換は商品到着後8日以内にお申し出いただいた場合のみお受けいたします。電話(TEL:03-3297-8222) E-mail (info@taiseicoins.com) のいずれかで事前にご連絡をお願いします。

以下の場合の返品及び交換はお受け出来ません。

- ・コインを保護するカプセル、パッケージを開けてしまった。
- ・落したり、物に当たって傷つけてしまった。
- ・商品到着後9日間以上経過した場合。

＜弊社負担＞・配送中の破損、不良品を返品する場合の返送料

・注文の商品と違う商品を返送する場合の返送料

＜お客様負担＞・お客様のご注文間違いにより返送する場合の返送料

・お客様のご都合により返送する場合の返送料



泰星コイン株式会社
TAISEI COINS CORPORATION

〒104-0032 東京都中央区八丁堀4-9-4 西野金陵ビル4階

TEL.03 (3297) 8222 FAX.03 (3297) 8227

ショールーム3階 TEL.03 (3297) 8233

URL <http://www.taiseicoins.com> E-mail: info@taiseicoins.com

第36回 泰星誌上オークション落札結果表

LOT.NO	落札価格	LOT.NO	落札価格	LOT.NO	落札価格	LOT.NO	落札価格	LOT.NO	落札価格	LOT.NO	落札価格
LOT No.1	-	LOT No.77	38,000	LOT No.153	-	LOT No.229	-	LOT No.305	376,000	LOT No.381	50,000
LOT No.2	-	LOT No.78	16,000	LOT No.154	23,000	LOT No.230	8,000	LOT No.306	46,000	LOT No.382	211,000
LOT No.3	3,570,000	LOT No.79	66,000	LOT No.155	13,000	LOT No.231	10,000	LOT No.307	51,000	LOT No.383	40,000
LOT No.4	-	LOT No.80	25,000	LOT No.156	20,000	LOT No.232	13,000	LOT No.308	14,000	LOT No.384	42,000
LOT No.5	1,600,000	LOT No.81	16,000	LOT No.157	9,000	LOT No.233	8,000	LOT No.309	105,000	LOT No.385	147,000
LOT No.6	-	LOT No.82	-	LOT No.158	12,000	LOT No.234	8,000	LOT No.310	71,000	LOT No.386	116,000
LOT No.7	-	LOT No.83	36,000	LOT No.159	25,000	LOT No.235	11,000	LOT No.311	131,000	LOT No.387	193,000
LOT No.8	490,000	LOT No.84	34,000	LOT No.160	12,000	LOT No.236	18,000	LOT No.312	44,000	LOT No.388	31,000
LOT No.9	211,000	LOT No.85	20,000	LOT No.161	35,000	LOT No.237	15,000	LOT No.313	63,000	LOT No.389	28,000
LOT No.10	180,000	LOT No.86	-	LOT No.162	11,000	LOT No.238	7,000	LOT No.314	1,020,000	LOT No.390	47,000
LOT No.11	199,000	LOT No.87	40,000	LOT No.163	13,000	LOT No.239	6,000	LOT No.315	1,040,000	LOT No.391	43,000
LOT No.12	161,000	LOT No.88	27,000	LOT No.164	-	LOT No.240	-	LOT No.316	-	LOT No.392	16,000
LOT No.13	124,000	LOT No.89	40,000	LOT No.165	-	LOT No.241	81,000	LOT No.317	600,000	LOT No.393	35,000
LOT No.14	181,000	LOT No.90	15,000	LOT No.166	14,000	LOT No.242	-	LOT No.318	111,000	LOT No.394	11,000
LOT No.15	-	LOT No.91	25,000	LOT No.167	5,000	LOT No.243	5,000	LOT No.319	225,000	LOT No.395	23,000
LOT No.16	703,000	LOT No.92	274,000	LOT No.168	8,000	LOT No.244	-	LOT No.320	361,000	LOT No.396	15,000
LOT No.17	139,000	LOT No.93	-	LOT No.169	21,000	LOT No.245	60,000	LOT No.321	25,000	LOT No.397	13,000
LOT No.18	601,000	LOT No.94	36,000	LOT No.170	-	LOT No.246	-	LOT No.322	15,000	LOT No.398	17,000
LOT No.19	92,000	LOT No.95	-	LOT No.171	-	LOT No.247	73,000	LOT No.323	22,000	LOT No.399	13,000
LOT No.20	73,000	LOT No.96	14,000	LOT No.172	8,000	LOT No.248	150,000	LOT No.324	7,000	LOT No.400	25,000
LOT No.21	21,000	LOT No.97	71,000	LOT No.173	-	LOT No.249	76,000	LOT No.325	15,000	LOT No.401	8,000
LOT No.22	37,000	LOT No.98	15,000	LOT No.174	18,000	LOT No.250	-	LOT No.326	10,000	LOT No.402	7,000
LOT No.23	64,000	LOT No.99	13,000	LOT No.175	10,000	LOT No.251	18,000	LOT No.327	7,000	LOT No.403	246,000
LOT No.24	19,000	LOT No.100	33,000	LOT No.176	7,000	LOT No.252	5,000	LOT No.328	6,000	LOT No.404	117,000
LOT No.25	20,000	LOT No.101	10,000	LOT No.177	7,000	LOT No.253	9,000	LOT No.329	3,000	LOT No.405	46,000
LOT No.26	33,000	LOT No.102	21,000	LOT No.178	35,000	LOT No.254	-	LOT No.330	15,000	LOT No.406	46,000
LOT No.27	-	LOT No.103	32,000	LOT No.179	56,000	LOT No.255	-	LOT No.331	43,000	LOT No.407	91,000
LOT No.28	39,000	LOT No.104	28,000	LOT No.180	210,000	LOT No.256	20,000	LOT No.332	8,000	LOT No.408	97,000
LOT No.29	46,000	LOT No.105	13,000	LOT No.181	-	LOT No.257	-	LOT No.333	13,000	LOT No.409	96,000
LOT No.30	63,000	LOT No.106	14,000	LOT No.182	8,000	LOT No.258	35,000	LOT No.334	12,000	LOT No.410	89,000
LOT No.31	42,000	LOT No.107	18,000	LOT No.183	14,000	LOT No.259	-	LOT No.335	17,000	LOT No.411	87,000
LOT No.32	24,000	LOT No.108	16,000	LOT No.184	11,000	LOT No.260	4,000	LOT No.336	59,000	LOT No.412	35,000
LOT No.33	15,000	LOT No.109	8,000	LOT No.185	12,000	LOT No.261	10,000	LOT No.337	9,000	LOT No.413	91,000
LOT No.34	15,000	LOT No.110	9,000	LOT No.186	13,000	LOT No.262	-	LOT No.338	16,000	LOT No.414	42,000
LOT No.35	9,000	LOT No.111	20,000	LOT No.187	15,000	LOT No.263	7,000	LOT No.339	10,000	LOT No.415	30,000
LOT No.36	45,000	LOT No.112	23,000	LOT No.188	-	LOT No.264	8,000	LOT No.340	12,000	LOT No.416	210,000
LOT No.37	-	LOT No.113	34,000	LOT No.189	-	LOT No.265	7,000	LOT No.341	60,000	LOT No.417	264,000
LOT No.38	90,000	LOT No.114	38,000	LOT No.190	16,000	LOT No.266	-	LOT No.342	21,000	LOT No.418	282,000
LOT No.39	59,000	LOT No.115	24,000	LOT No.191	-	LOT No.267	18,000	LOT No.343	19,000	LOT No.419	26,000
LOT No.40	252,000	LOT No.116	15,000	LOT No.192	22,000	LOT No.268	36,000	LOT No.344	39,000	LOT No.420	147,000
LOT No.41	-	LOT No.117	29,000	LOT No.193	30,000	LOT No.269	16,000	LOT No.345	79,000	LOT No.421	39,000
LOT No.42	727,000	LOT No.118	58,000	LOT No.194	51,000	LOT No.270	14,000	LOT No.346	3,000	LOT No.422	44,000
LOT No.43	656,000	LOT No.119	-	LOT No.195	-	LOT No.271	16,000	LOT No.347	5,000	LOT No.423	375,000
LOT No.44	411,000	LOT No.120	37,000	LOT No.196	20,000	LOT No.272	19,000	LOT No.348	13,000	LOT No.424	201,000
LOT No.45	291,000	LOT No.121	44,000	LOT No.197	-	LOT No.273	16,000	LOT No.349	15,000	LOT No.425	249,000
LOT No.46	250,000	LOT No.122	15,000	LOT No.198	12,000	LOT No.274	8,000	LOT No.350	13,000	LOT No.426	251,000
LOT No.47	475,000	LOT No.123	13,000	LOT No.199	27,000	LOT No.275	7,000	LOT No.351	5,000	LOT No.427	141,000
LOT No.48	80,000	LOT No.124	140,000	LOT No.200	10,000	LOT No.276	14,000	LOT No.352	6,000	LOT No.428	161,000
LOT No.49	91,000	LOT No.125	228,000	LOT No.201	-	LOT No.277	-	LOT No.353	10,000	LOT No.429	213,000
LOT No.50	316,000	LOT No.126	131,000	LOT No.202	12,000	LOT No.278	30,000	LOT No.354	4,000	LOT No.430	37,000
LOT No.51	250,000	LOT No.127	-	LOT No.203	13,000	LOT No.279	3,000	LOT No.355	8,000	LOT No.431	13,000
LOT No.52	226,000	LOT No.128	-	LOT No.204	6,000	LOT No.280	34,000	LOT No.356	52,000	LOT No.432	572,000
LOT No.53	150,000	LOT No.129	202,000	LOT No.205	23,000	LOT No.281	54,000	LOT No.357	15,000	LOT No.433	401,000
LOT No.54	147,000	LOT No.130	13,000	LOT No.206	16,000	LOT No.282	51,000	LOT No.358	9,000	LOT No.434	166,000
LOT No.55	62,000	LOT No.131	30,000	LOT No.207	14,000	LOT No.283	30,000	LOT No.359	14,000	LOT No.435	207,000
LOT No.56	76,000	LOT No.132	46,000	LOT No.208	20,000	LOT No.284	81,000	LOT No.360	22,000	LOT No.436	156,000
LOT No.57	85,000	LOT No.133	12,000	LOT No.209	5,000	LOT No.285	101,000	LOT No.361	8,000	LOT No.437	146,000
LOT No.58	82,000	LOT No.134	-	LOT No.210	5,000	LOT No.286	81,000	LOT No.362	4,000	LOT No.438	216,000
LOT No.59	86,000	LOT No.135	41,000	LOT No.211	25,000	LOT No.287	69,000	LOT No.363	7,000	LOT No.439	80,000
LOT No.60	282,000	LOT No.136	12,000	LOT No.212	28,000	LOT No.288	142,000	LOT No.364	12,000	LOT No.440	136,000
LOT No.61	400,000	LOT No.137	18,000	LOT No.213	52,000	LOT No.289	-	LOT No.365	15,000	LOT No.441	161,000
LOT No.62	-	LOT No.138	19,000	LOT No.214	90,000	LOT No.290	80,000	LOT No.366	43,000	LOT No.442	344,000
LOT No.63	-	LOT No.139	20,000	LOT No.215	170,000	LOT No.291	-	LOT No.367	12,000	LOT No.443	22,000
LOT No.64	-	LOT No.140	27,000	LOT No.216	9,000	LOT No.292	150,000	LOT No.368	13,000	LOT No.444	12,000
LOT No.65	55,000	LOT No.141	94,000	LOT No.217	-	LOT No.293	80,000	LOT No.369	23,000	LOT No.445	16,000
LOT No.66	-	LOT No.142	-	LOT No.218	20,000	LOT No.294	-	LOT No.370	14,000	LOT No.446	36,000
LOT No.67	300,000	LOT No.143	361,000	LOT No.219	30,000	LOT No.295	-	LOT No.371	8,000	LOT No.447	16,000
LOT No.68	380,000	LOT No.144	12,000	LOT No.220	13,000	LOT No.296	420,000	LOT No.372	64,000	LOT No.448	19,000
LOT No.69	332,000	LOT No.145	-	LOT No.221	25,000	LOT No.297	83,000	LOT No.373	65,000	LOT No.449	22,000
LOT No.70	15,000	LOT No.146	25,000	LOT No.222	19,000	LOT No.298	90,000	LOT No.374	85,000	LOT No.450	33,000
LOT No.71	25,000	LOT No.147	81,000	LOT No.223	-	LOT No.299	111,000	LOT No.375	15,000	LOT No.451	24,000
LOT No.72	-	LOT No.148	13,000	LOT No.224	50,000	LOT No.300	110,000	LOT No.376	16,000	LOT No.452	87,000
LOT No.73	46,000	LOT No.149	13,000	LOT No.225	-	LOT No.301	130,000	LOT No.377	24,000	LOT No.453	30,000
LOT No.74	30,000	LOT No.150	5,000	LOT No.226	-	LOT No.302	-	LOT No.378	84,000	LOT No.454	14,000
LOT No.75	222,000	LOT No.151	6,000	LOT No.227	61,000	LOT No.303	270,000	LOT No.379	94,000	LOT No.455	1,810,000
LOT No.76	337,000	LOT No.152	7,000	LOT No.228	73,000	LOT No.304	25,000	LOT No.380	21,000		