



The World Coins Collector's

COIN CHALLENGER

No.483 2006年6月16日

## 第35回泰星誌上オークション (1)



### 第35回泰星誌上オークション

今回のオークションは、日本銭では皇朝十二銭の珍品をはじめ、享保大判金(第16代)の大桐、万延大判金、天保五両判金などの珍品類、小判も慶長小判金、元禄小判金、正徳小判金、享保小判金など豊富に揃え、人気の近代金貨の旧20円金貨、旧5円金貨、新金貨、近代銀貨の完全未使用など、紙幣は明治通宝10円札、旧国立銀行1円札、日本武尊1000円札他、外国コインではスイス射撃祭記念貨、アメリカ記念50セント銀貨など、各国の金・銀貨・プラチナ貨・パラジウム貨などの稀品類が揃っております。どうぞこの機会をご利用いただきたいと思っております。なお、今回のオークションは郵便、ファックス(03-3297-8227)、Eメール(auction@taiseicoins.com)、ホームページ(<http://www.taiseicoins.com>)からの入札となっておりますので、よろしく願いいたします。

#### 泰星誌上オークションに関する規定ならびに条件

1. 本泰星誌上オークションに収録された品はすべて真正品であることを保証致します。
2. 応札締切日は2006年6月30日必着とします。
3. 価 格  
表示されている金額は最低価格です。  
最高価格で入札された方に落札されます。もし同額での入札の場合、先に入札が到着した方に優先権があります。落札結果は直接落札された方へご連絡とチャレンジャーにて価格を公表します。
4. 競売の値幅は下記の通りとします。
  - ・入札価格¥1,000,000未満は¥1,000刻み。
  - ・入札価格¥1,000,000以上は¥10,000刻み。
5. 最高価格の入札者に2番目に高い入札価格の1刻みの価格で落札となります。  
例) 最高価格が¥150,000で2番目の価格が¥100,000の場合は¥150,000の入札者に¥101,000が落札価格となります。
6. 支払い  
落札された方は落札価格+10%(消費税含む)を落札通知受取後、10日以内にご送金下さい。代金受領後現品を送付します。なお、10日過ぎてもお支払いのない方は、権利放棄となりますが、事前にご連絡下さる様お願い申し上げます。また、直接現品の受渡しをご希望の方は当社店頭にて行います。この場合の権利期間も落札後、10日以内となります。
7. 下 見  
本社ショールームにて行ないますのでご希望の方はあらかじめご連絡の上ご来店下さい。
8. 返 品  
落札品に対する異議は、現品受領後1週間以内に限り受け付けます。



日本  
穴銭類

1. 皇朝十二文銭 12種揃セット

和同開弥 (銅)	和銅元年	(708年) 美、	萬年通宝 (銅)	天平宝字 4年	(760年) 美
神功開宝 (銅)	天平神護元年	(765年) 美、	隆平永宝 (銅)	延暦15年	(796年) 美
富壽神宝 (銅)	弘仁 9年	(818年) 美/極美、	承和昌宝 (銅)	承和 2年	(835年) 普
長年大宝 (銅)	嘉祥元年	(848年) 美、	饒益神宝 (銅)	貞觀元年	(859年) 美
貞觀永宝 (銅)	貞觀12年	(870年) 普/美、	寬平大宝 (銅)	寬平 2年	(890年) 普/美
延喜通宝 (銅/鉛)	延喜 7年	(907年) 普/美、	軋元大宝 (銅/鉛)	天德 2年	(958年) 普/美

三段桐箱ケース入 珍品

皇朝十二文銭 12種揃セット ￥2,500,000

奈良時代から平安時代にかけて鑄造された和同開弥から軋元大宝までの12種類の銅銭を皇朝十二文銭または本朝十二文銭といいます。和同開弥(708年)以後、約250年間に政府の鑄銭司において、奈良時代に3種、平安時代に9種の合計12種が鑄造された。12種類の中でも饒益神宝は非常に珍しく高い評価になっています。また、延喜通宝と軋元大宝は素材が銅と鉛でほとんどが鉛のため、劣悪化した状態のものが多くなっています。



和同開弥

萬年通宝

神功開宝

隆平永宝



富壽神宝

承和昌宝

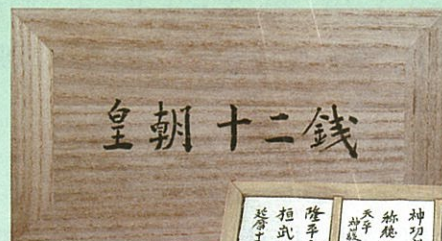
長年大宝

饒益神宝



貞觀通宝

寬平大宝



延喜通宝

軋元通宝



1

古金銀類

2. 享保大判金 (大桐)

JNDA-古4A 鑄造期間 享保10年~天保8年(1725~1837年)

量目 165.38g 品位 金 676/銀 324 背極印「久・七・竹」

元書 第十六代 後藤方乘墨書

珍品

美/極美 ￥3,900,000

日本貨幣商協同組合鑑定書付

享保大判金は112年間の長期にわたり鑄造されたため、墨書も第十二代後藤寿乘、第十三代後藤延乘、第十四代後藤桂乘、第十五代後藤真乘、第十六代後藤方乘、第十七代後藤典乘の墨書で発行しています。今回出品の享保大判金(大桐)は桐極印が天保大判金の桐極印と同様の大きさで、享保大判金と天保大判金の切り替わり時期に鑄造されたと思われ、非常に珍しい大判です。





2

3. 万延大判金 (のし目打)

JNDA-古6A 鑄造期間 万延元年~文久2年 (1860~1862年)  
 量目 112.40<sup>g</sup> 品位 金 344/銀 639/その他 17 背極印「吉・字・き」  
 元書 第十七代 後藤典乗墨書 珍品 美/極美 ￥ 2,200,000  
 日本貨幣商協同組合鑑定書付

万延大判金は江戸時代最後の大判金で、<たがね打>と<のしめ打>の2種類が鑄造され、安政6年 (1859年)の開港以後、日本の金銀比価が外国にくらべて、極端に低く評価されていたので、金銀比価の調整を目的として鑄造されました。

4. 天保五両判金

JNDA-古7 鑄造期間 天保8年~天保14年 (1837~1843年)  
 量目 33.75<sup>g</sup> 品位 金 824/銀 158  
 背極印「石・七」 稀品 極美 ￥ 1,550,000  
 日本貨幣商協同組合鑑定書付

5. 慶長小判金

JNDA-古8 鑄造期間 慶長6年~元禄8年 (1601~1695年)  
 量目 17.73<sup>g</sup> 品位 金 857/銀 143 背右極印「西・吉」 稀品 極美 ￥ 1,800,000  
 日本貨幣商協同組合鑑定書付

徳川家康は新幣制を設け、最初に鑄造した小判が慶長小判です。今回出品の慶長小判金は右極印でゴザ目は細かく、状態も良く、いい味がでています。





3



4



5

6. 慶長小判金

JNDA-古8 鑄造期間 慶長6年～元禄8年 (1601～1695年)

量目 17.73<sup>g</sup> 品位 金 857/銀 143 稀品

上の部分に2<sup>mm</sup>位の亀裂があります。

日本貨幣商協同組合鑑定書付

普/美 ￥1,300,000



7. 元禄小判金 (長元)

JNDA-古9 鑄造期間 元禄8年~宝永7年 (1695~1710年)

量目 17.81<sup>g</sup> 品位 金 564/銀 436 稀品

日本貨幣商協同組合鑑定書付

美/極美 ¥ 1,850,000



6



7

8. 正徳小判金

JNDA-古11 鑄造期間 正徳4年5月~8月 (1714年)

量目 17.72<sup>g</sup> 品位 金 857/銀 143 背極印「久・七」 稀品

極美 ¥ 1,920,000

9. 享保小判金

JNDA-古11A 鑄造期間 正徳4年8月~元文元年 (1714~1736年)

量目 17.78<sup>g</sup> 品位 金 861/銀 139 背極印「栄・吉」

美/極美 ¥ 550,000

10. 享保小判金 背極印「明・吉」

美 ¥ 490,000



8



9

11. 元文小判金 (真文小判金)

JNDA-古12 鑄造期間 元文元年~文政元年 (1736~1818年)

量目 13.00<sup>g</sup> 品位 金 653/銀 347 背極印「九・吉」

極美 ¥ 230,000

12. 元文小判金 (真文小判金)

背極印「西・生」

極美 ¥ 220,000

13. 元文小判金 (真文小判金)

背極印「清・長」

極美 ¥ 220,000

14. 元文小判金 (真文小判金)

美/極美 ¥ 200,000



15. 文政小判金 (草文小判金)

JNDA-古13 鑄造期間 文政2年~文政11年 (1819~1828年)  
量目 13.07<sup>㍉</sup> 品位 金 559/銀 441

美/極美 ¥ 190,000  
美 ¥ 150,000  
普 ¥ 120,000  
美 ¥ 210,000

16. 文政小判金 (草文小判金)

17. 文政小判金 (草文小判金)

18. 文政小判金 (草文小判金)

日本貨幣商協同組合鑑定書付

七福小判金

背極印「久・長」



11



15



18

19. 天保小判金 (保字小判金)

JNDA-古14 鑄造期間 天保8年~安政5年 (1837~1858年)  
量目 11.20<sup>㍉</sup> 品位 金 568/銀 432

極美 ¥ 170,000  
美 ¥ 160,000

20. 天保小判金 (保字小判金)

21. 安政小判金 (正字小判金)

JNDA-古15 鑄造期間 安政6年 (1859年)  
量目 8.97<sup>㍉</sup> 品位 金 570/銀 430

背極印「六・当」

稀品

極美 ¥ 690,000

22. 安政小判金 (正字小判金)

背極印「川・当」

稀品

極美 ¥ 690,000

23. 万延小判金 (雑小判金)

JNDA-古16 鑄造期間 万延元年~慶応3年 (1860~1867年)  
量目 3.30<sup>㍉</sup> 品位 金 574/銀 426

極美/未 ¥ 120,000

日本貨幣商協同組合鑑定書付



21



22



23



24. 元文・文政・天保・万延小判金 4種揃セット

元文小判金 古-12 元文元年~文政元年 (1736~1818年)  
文政小判金 古-13 文政2年~文政11年 (1819~28年)  
天保小判金 古-14 天保8年~安政5年 (1837~58年)  
万延小判金 古-16 万延元年~慶応3年 (1860~1867年)

13.00<sup>㍉</sup> 美  
13.07<sup>㍉</sup> 美  
11.20<sup>㍉</sup> 極美  
3.30<sup>㍉</sup> 極美/未

桐箱ケース入

4種揃セット ¥ 600,000





24

- 25. 文政二分判金 (真分二分判金)  
 JNDA-古18 鑄造期間 文政元年~文政11年 (1818~1828年)  
 量目 6.52<sup>g</sup> 品位 金 563/銀 437 美/極美 ￥ 80,000
- 26. 文政二分判金 (草文二分判金)  
 JNDA-古18A 鑄造期間 文政11年~天保3年 (1828~1832年)  
 量目 6.52<sup>g</sup> 品位 金 490/銀 510 極美 ￥ 60,000
- 27. 安政二分判金  
 JNDA-古19 鑄造期間 安政3年~万延元年 (1856~1860年)  
 量目 5.62<sup>g</sup> 品位 金 209/銀 791 美/極美 ￥ 18,000
- 28. 明治二分判金 (止め分) 5枚セット  
 JNDA-古20A 鑄造期間 明治元年~明治2年 (1868~1869年)  
 量目 3.00<sup>g</sup> 品位 金 223/銀 777 5枚セット 極美 ￥ 33,000
- 29. 元禄一分判金  
 JNDA-古23 鑄造期間 元禄8年~宝永7年 (1695~1710年)  
 量目 4.46<sup>g</sup> 品位 金 564/銀 436 美 ￥ 120,000
- 30. 宝永一分判金 (乾字一分)  
 JNDA-古24 鑄造期間 宝永7年~正徳4年 (1710~1714年)  
 量目 2.33<sup>g</sup> 品位 金 834/銀 166 美/極美 ￥ 120,000



25



26



28



29



30

- 31. 享保一分判金  
 JNDA-古25A 鑄造期間 享保元年~元文元年 (1716~1736年)  
 量目 4.40<sup>g</sup> 品位 金 861/銀 139 極美 ￥ 60,000
- 32. 享保一分判金  
 極美 ￥ 60,000
- 33. 元文一分判金 (真文一分)  
 JNDA-古26 鑄造期間 元文元年~文政元年 (1736~1818年)  
 量目 3.25<sup>g</sup> 品位 金 653/銀 347 美/極美 ￥ 16,000
- 34. 文政一分判金 (草文一分)  
 JNDA-古27 鑄造期間 文政2年~文政11年 (1819~1829年)  
 量目 3.27<sup>g</sup> 品位 金 560/銀 440 極美/未 ￥ 25,000
- 35. 文政一分判金 (草文一分)  
 美 ￥ 19,000
- 36. 天保一分判金 (保字一分)  
 JNDA-古28 鑄造期間 天保8年~安政5年 (1837~1858年)  
 量目 2.80<sup>g</sup> 品位 金 568/銀 432 極美 ￥ 30,000
- 37. 万延一分判金 (ハネ分)  
 JNDA-古30 鑄造期間 万延元年~慶応3年 (1860~1867年)  
 量目 0.82<sup>g</sup> 品位 金 574/銀 426 極美 ￥ 120,000





31



32



34



36



37

38. 天保二朱判金 (古二朱) 10枚セット

JNDA-古32 鋳造期間 天保3年~安政5年 (1832~1858年)  
 量目 1.62g 品位 金 298/銀 702

10枚セット 美/極美 ￥ 35,000

39. 万延二朱判金 (新二朱) 10枚セット

JNDA-古33 鋳造期間 万延元年~明治2年 (1860~1869年)  
 量目 0.75g 品位 金 229/銀 771

10枚セット 極美 ￥ 45,000

40. 文政一朱判金 (角一朱)

JNDA-古34 鋳造期間 文政7年~天保3年 (1824~1832年)  
 量目 1.39g 品位 金 123/銀 877

美 ￥ 55,000

41. 古南鐮二朱銀

JNDA-古36 鋳造期間 明和9年~文政7年 (1772~1824年)  
 量目 10.19g 品位 銀 978/その他 22

美 ￥ 19,000

42. 新南鐮二朱銀 (文政南鐮)

JNDA-古37 鋳造期間 文政7年~天保元年 (1824~1830年)  
 量目 7.53g 品位 銀 978/その他 22

美/極美 ￥ 15,000

43. 新南鐮二朱銀 (文政南鐮)

未使用 ￥ 20,000

44. 文政南鐮一朱銀 (古一朱)

JNDA-古38 鋳造期間 文政12年~天保8年 (1829~1837年)  
 量目 2.63g 品位 銀 989/その他 11

極美 ￥ 15,000

45. 嘉永一朱銀 (三ッ跳)

JNDA-古42 鋳造期間 嘉永6年~慶応元年 (1853~1865年)  
 量目 1.89g 品位 銀 968/その他 32

美 ￥ 8,000

46. 明治一分銀 (川常) 10枚セット

JNDA-古41 鋳造期間 明治元年~明治2年 (1868~1869年)  
 量目 8.66g 品位 銀 807/その他 193

10枚セット 極美/未 ￥ 37,000



38



39



40



43



46

47. 天保豆板銀 (両面大黒)

JNDA-古52 鋳造期間 天保8年~安政5年 (1837~1858年)  
 量目 4.02g 品位 銀 261/その他 739

極美 ￥ 45,000

48. 安政豆板銀 (両面大黒)

JNDA-古53 鋳造期間 安政6年~慶応元年 (1859~1865年)  
 量目 3.06g 品位 銀 135/その他 865

極美 ￥ 35,000

49. 秋田九匁二分銀判

JNDA-古55 鋳造期間 文久3年 (1863年)  
 量目 34.51g 品位 不明

極美/未 ￥ 105,000

50. 秋田四匁六分銀判

JNDA-古56 鋳造期間 文久3年 (1863年)  
 量目 17.25g 品位 不明

極美/未 ￥ 52,000





47



48



49



50

近代金・銀貨

51. 旧20円金貨 明治3年 (1870年)

JNDA-近1 33.33<sup>g</sup> .900 35.06<sup>mm</sup> 発行数 46,139枚 珍品 極美/未 ￥ 4,400,000  
 旧金貨は収集家に非常に人気が高く、特に旧20円金貨は日本の代表的金貨といえるでしょう。  
 日本貨幣商協同組合鑑定書付。

52. 旧5円金貨 明治4年 (1871年)

JNDA-近3 8.33<sup>g</sup> .900 23.84<sup>mm</sup> 未使用 ￥ 300,000



51



52



53. 旧5円金貨 (縮小) 明治5年 (1872年)

JNDA-近3 A 8.33<sup>g</sup> .900 21.82<sup>mm</sup> 未/完未 ￥ 260,000

54. 旧5円金貨 (縮小) 明治6年 (1873年)

JNDA-近3 A 8.33<sup>g</sup> .900 21.82<sup>mm</sup> 未使用 ￥ 240,000

55. 旧5円金貨 (縮小) 明治6年 (1873年)

JNDA-近3 A 8.33<sup>g</sup> .900 21.82<sup>mm</sup> 完全未使用 ￥ 270,000

56. 旧5円金貨 (縮小) 明治8年 (1875年)

JNDA-近3 A 8.33<sup>g</sup> .900 21.82<sup>mm</sup> 未使用 ￥ 475,000

57. 旧1円金貨 明治4年 (1871年)

JNDA-近5 1.67<sup>g</sup> .900 13.51<sup>mm</sup> 前期 極美 ￥ 105,000



53



55



56



57



新20円金貨 JNDA-近6

規格 重量 16.67<sup>g</sup> 品位 .900 直径 28.78<sup>mm</sup>

58. 新20円金貨 明治44年 (1911年)

未使用 ￥ 200,000

59. 新20円金貨 明治45年 (1912年)

未使用 ￥ 270,000

60. 新20円金貨 大正6年 (1917年)

プルーフ状未使用 ￥ 230,000



新10円金貨 JNDA一近7

規格 重量 8.33<sup>g</sup> 品位 .900 直径 21.21<sup>mm</sup>

61. 明治36年(1903年)

未使用 ￥ 110,000

62. 明治42年(1909年)

極美/未 ￥ 100,000



59



60



61



新1円銀貨 JNDA一近9

規格 重量 26.96<sup>g</sup> 品位 .900 直径 38.58<sup>mm</sup>

63. 旧1円銀貨 明治3年(1870年)

美/極美 ￥ 55,000

64. 旧1円銀貨 明治3年(1870年)

未使用 ￥ 85,000

65. 旧1円銀貨 明治3年(1870年)

未/完未 ￥ 100,000

66. 旧1円銀貨 明治3年(1870年)

完全未使用 ￥ 110,000

67. 旧1円銀貨 明治3年(1870年)

欠貝円

極美 ￥ 180,000



66



67



新1円銀貨(大型) JNDA一近10

規格 重量 26.96<sup>g</sup> 品位 .900 直径 38.60<sup>mm</sup>

68. 新1円銀貨(大型) 明治7年(1874年)

前期 稀品

美/極美 ￥ 350,000

69. 新1円銀貨(大型) 明治7年(1874年)

中期 稀品

極美 ￥ 420,000



68



69



70. 新1円銀貨(大型) 明治7年(1874年)

後期・浅彫 左丸銀打ち

美/極美 ￥ 180,000

71. 新1円銀貨(大型) 明治11年(1878年)

浅彫

極美/未 ￥ 160,000

72. 新1円銀貨(大型) 明治11年(1878年)

浅彫

未使用 ￥ 300,000



70



72





73. 新1円銀貨(大型)	明治12年(1879年)		稀品	極美	¥ 380,000
74. 新1円銀貨(大型)	明治12年(1879年)	右丸銀打ち	稀品	極美	¥ 330,000
75. 新1円銀貨(大型)	明治13年(1880年)			極美	¥ 20,000
76. 新1円銀貨(大型)	明治13年(1880年)			極美/未	¥ 35,000
77. 新1円銀貨(大型)	明治13年(1880年)			未使用	¥ 40,000
78. 新1円銀貨(大型)	明治13年(1880年)	右丸銀打ち		極美	¥ 20,000
79. 新1円銀貨(大型)	明治14年(1881年)	右丸銀打ち		美/極美	¥ 25,000
80. 新1円銀貨(大型)	明治14年(1881年)	右丸銀打ち		極美	¥ 30,000
81. 新1円銀貨(大型)	明治14年(1881年)	左丸銀打ち		美	¥ 20,000
82. 新1円銀貨(大型)	明治15年(1882年)		トーン	極美	¥ 20,000
83. 新1円銀貨(大型)	明治16年(1883年)			美/極美	¥ 15,000
84. 新1円銀貨(大型)	明治16年(1883年)			極美	¥ 30,000
85. 新1円銀貨(大型)	明治16年(1883年)	左丸銀打ち		美/極美	¥ 15,000
86. 新1円銀貨(大型)	明治17年(1884年)			極美	¥ 30,000
87. 新1円銀貨(大型)	明治18年(1885年)			美	¥ 10,000
88. 新1円銀貨(大型)	明治18年(1885年)			美/極美	¥ 13,000
89. 新1円銀貨(大型)	明治18年(1885年)			プルーフ状極美/未	¥ 70,000
90. 新1円銀貨(大型)	明治18年(1885年)	左丸銀打ち		極美	¥ 18,000
91. 新1円銀貨(大型)	明治19年(1886年)	前期		極美	¥ 20,000
92. 新1円銀貨(大型)	明治19年(1886年)	前期 左丸銀打ち		極美	¥ 30,000
93. 新1円銀貨(大型)	明治19年(1886年)	後期 稀品		美	¥ 190,000



73



93



新1円銀貨(小型) JNDA一近10A

規格 重量 26.96<sup>g</sup> 品位 .900 直径 38.10<sup>mm</sup>

94. 新1円銀貨(小型)	明治21年(1888年)			極美	¥ 12,000
95. 新1円銀貨(小型)	明治21年(1888年)			未使用	¥ 70,000
96. 新1円銀貨(小型)	明治22年(1889年)	左丸銀打ち		美/極美	¥ 5,000
97. 新1円銀貨(小型)	明治23年(1890年)			極美	¥ 8,000
98. 新1円銀貨(小型)	明治23年(1890年)			極美/未	¥ 16,000
99. 新1円銀貨(小型)	明治23年(1890年)			未使用	¥ 18,000
100. 新1円銀貨(小型)	明治23年(1890年)			未/完未	¥ 25,000
101. 新1円銀貨(小型)	明治23年(1890年)	左丸銀打ち		極美	¥ 9,000
102. 新1円銀貨(小型)	明治24年(1891年)			未使用	¥ 18,000
103. 新1円銀貨(小型)	明治24年(1891年)	左丸銀打ち		極美	¥ 8,000
104. 新1円銀貨(小型)	明治25年(1892年)	前期		美	¥ 25,000
105. 新1円銀貨(小型)	明治25年(1892年)	前期		美/極美	¥ 30,000
106. 新1円銀貨(小型)	明治25年(1892年)	後期		極美/未	¥ 15,000
107. 新1円銀貨(小型)	明治25年(1892年)	後期		未使用	¥ 25,000



108. 新1円銀貨(小型)	明治25年(1892年)	後期 左丸銀打ち	極美/未	¥	25,000
109. 新1円銀貨(小型)	明治26年(1893年)		プルーフ状極美	¥	12,000
110. 新1円銀貨(小型)	明治26年(1893年)		極美/未	¥	25,000
111. 新1円銀貨(小型)	明治26年(1893年)		未使用	¥	40,000
112. 新1円銀貨(小型)	明治26年(1893年)	左丸銀打ち	美/極美	¥	12,000
113. 新1円銀貨(小型)	明治26年(1893年)	左丸銀打ち	極美	¥	18,000
114. 新1円銀貨(小型)	明治27年(1894年)		極美/未	¥	12,000
115. 新1円銀貨(小型)	明治27年(1894年)		未使用	¥	18,000
116. 新1円銀貨(小型)	明治28年(1895年)		極美	¥	6,000
117. 新1円銀貨(小型)	明治29年(1896年)		未使用	¥	10,000
118. 新1円銀貨(小型)	明治30年(1897年)	左丸銀打ち	普/美	¥	5,000
119. 新1円銀貨(小型)	明治30年(1897年)	左丸銀打ち	美	¥	8,000
120. 新1円銀貨(小型)	明治34年(1901年)		未使用	¥	15,000
121. 新1円銀貨(小型)	明治34年(1901年)		完全未使用	¥	30,000
122. 新1円銀貨(小型)	明治35年(1902年)		未使用	¥	25,000
123. 新1円銀貨(小型)	明治36年(1903年)		完全未使用	¥	20,000
124. 新1円銀貨(小型)	明治37年(1904年)		完全未使用	¥	20,000
125. 新1円銀貨(小型)	明治38年(1905年)		美/極美	¥	5,000
126. 新1円銀貨(小型)	明治38年(1905年)		未使用	¥	13,000
127. 新1円銀貨(小型)	明治39年(1906年)		極美/未	¥	25,000
128. 新1円銀貨(小型)	明治41年(1908年)	稀年号	極美	¥	30,000
129. 新1円銀貨(小型)	明治41年(1908年)	稀年号	極美/未	¥	40,000
130. 新1円銀貨(小型)	明治45年(1912年)		未使用	¥	10,000
131. 新1円銀貨(小型)	大正3年(1914年)		完全未使用	¥	18,000



95



129



貿易銀 JNDA一近12

規格 重量 27.22<sup>g</sup> 品位 .900 直径 38.58<sup>mm</sup>

132. 貿易銀	明治8年(1875年)	極美/未	¥	200,000
133. 貿易銀	明治8年(1875年)	未使用	¥	260,000
134. 貿易銀	明治9年(1876年)	美/極美	¥	100,000
135. 貿易銀	明治9年(1876年)	極美	¥	125,000

日本貨幣商協同組合鑑定書付



133



135





旭日竜大型50銭銀貨 JNDA一近13

規格 重量 12.50<sup>g</sup> 品位 .800 直径 32.20<sup>mm</sup>

136.	旭日竜大型50銭銀貨	明治3年(1870年)		極美	¥	11,000
137.	旭日竜大型50銭銀貨	明治3年(1870年)		極美/未	¥	18,000
138.	旭日竜大型50銭銀貨	明治3年(1870年)		未使用	¥	30,000
139.	旭日竜大型50銭銀貨	明治3年(1870年)		完全未使用	¥	40,000
140.	旭日竜大型50銭銀貨	明治4年(1871年)	前期・ハネ本	極美	¥	20,000
141.	旭日竜大型50銭銀貨	明治4年(1871年)	前期・ハネ本	未使用	¥	23,000
142.	旭日竜大型50銭銀貨	明治4年(1871年)	後期	極美/未	¥	18,000
143.	旭日竜大型50銭銀貨	明治4年(1871年)	後期	未使用	¥	22,000

旭日竜小型50銭銀貨 JNDA一近13A

規格 重量 12.50<sup>g</sup> 品位 .800 直径 31.00<sup>mm</sup>

144.	旭日竜小型50銭銀貨	明治4年(1871年)	小竜	極美/未	¥	20,000
145.	旭日竜小型50銭銀貨	明治4年(1871年)	小竜	未使用	¥	25,000
146.	旭日竜小型50銭銀貨	明治4年(1871年)	大竜	極美	¥	90,000

竜50銭銀貨 JNDA一近14

規格 重量 12.50<sup>g</sup> 品位 .800 直径 30.90<sup>mm</sup>

147.	竜50銭銀貨	明治6年(1873年)		極美/未	¥	20,000
148.	竜50銭銀貨	明治6年(1873年)		未使用	¥	33,000
149.	竜50銭銀貨	明治6年(1873年)		完全未使用	¥	38,000
150.	竜50銭銀貨	明治6年(1873年)	長年	普/美	¥	30,000
151.	竜50銭銀貨	明治18年(1885年)	稀年号	美	¥	25,000
152.	竜50銭銀貨	明治18年(1885年)	稀年号	極美	¥	30,000
プラスチックケース入(EF40)						
153.	竜50銭銀貨	明治30年(1897年)		未使用	¥	14,000
154.	竜50銭銀貨	明治31年(1898年)		未使用	¥	10,000
155.	竜50銭銀貨	明治31年(1898年)		極美/未	¥	40,000
前期・下切りリボン						
156.	竜50銭銀貨	明治32年(1899年)		未使用	¥	10,000
157.	竜50銭銀貨	明治33年(1900年)		美/極美	¥	3,000
158.	竜50銭銀貨	明治33年(1900年)		極美/未	¥	15,000
159.	竜50銭銀貨	明治34年(1901年)		極美	¥	7,000
160.	竜50銭銀貨	明治34年(1901年)		極美/未	¥	20,000
161.	竜50銭銀貨	明治35年(1902年)	稀年号	極美	¥	25,000
162.	竜50銭銀貨	明治35年(1902年)	稀年号	極美/未	¥	40,000
163.	竜50銭銀貨	明治36年(1903年)	稀年号	極美/未	¥	25,000
164.	竜50銭銀貨	明治36年(1903年)	稀年号	未使用	¥	40,000
165.	竜50銭銀貨	明治37年(1904年)		未使用	¥	12,000
166.	竜50銭銀貨	明治38年(1905年)		未使用	¥	12,000



139



146



164





旭日50銭銀貨 JNDA一近15

規格 重量 10.13<sup>g</sup> 品位 .800 直径 27.27<sup>mm</sup>

167. 旭日50銭銀貨	明治39年(1906年)	未使用	¥	30,000
168. 旭日50銭銀貨	明治40年(1907年)	未使用	¥	11,000
169. 旭日50銭銀貨	明治41年(1908年)	未使用	¥	11,000
170. 旭日50銭銀貨	明治42年(1909年)	未使用	¥	13,000
171. 旭日50銭銀貨	明治43年(1910年)	未使用	¥	13,000
172. 旭日50銭銀貨	明治44年(1911年)	未使用	¥	13,000
173. 旭日50銭銀貨	明治45年(1912年)	未使用	¥	18,000
174. 旭日50銭銀貨	大正2年(1913年)	未使用	¥	5,000
175. 旭日50銭銀貨	大正3年(1914年)	極美	¥	8,000
176. 旭日50銭銀貨	大正3年(1914年)	極美/未	¥	10,000
177. 旭日50銭銀貨	大正4年(1915年)	極美/未	¥	10,000
178. 旭日50銭銀貨	大正4年(1915年)	未使用	¥	20,000
179. 旭日50銭銀貨	大正4年(1915年)	完全未使用	¥	20,000
180. 旭日50銭銀貨	大正5年(1916年)	完全未使用	¥	8,000
181. 旭日50銭銀貨	大正6年(1917年)	未使用	¥	6,000
182. 旭日50銭銀貨	大正6年(1917年)	完全未使用	¥	8,000

小型50銭銀貨 JNDA一近17

規格 重量 4.95<sup>g</sup> 品位 .720 直径 23.50<sup>mm</sup>

183. 小型50銭銀貨	大正11年(1922年)	完全未使用	¥	6,000
184. 小型50銭銀貨	昭和4年(1929年)	完全未使用	¥	10,000
185. 小型50銭銀貨	昭和5年(1930年)	未使用	¥	3,000
186. 小型50銭銀貨	昭和8年(1933年)	完全未使用	¥	5,000

大型50銭黄銅貨 JNDA一近18

規格 重量 4.50<sup>g</sup> 直径 23.50<sup>mm</sup>

187. 大型50銭黄銅貨	昭和22年(1947年)	特年	普/美	¥	110,000
エッジに製造時のヘゲあり、小さな肌荒れあり。					

旭日竜20銭銀貨 JNDA一近20

規格 重量 5.00<sup>g</sup> 品位 .800 直径 24.00<sup>mm</sup>

188. 旭日竜20銭銀貨	明治3年(1870年)	未使用	¥	12,000	
189. 旭日竜20銭銀貨	明治3年(1870年)	完全未使用	¥	25,000	
190. 旭日竜20銭銀貨	明治3年(1870年)	欠明	極美/未	¥	27,000
191. 旭日竜20銭銀貨	明治4年(1871年)	未使用	¥	10,000	
192. 旭日竜20銭銀貨	明治4年(1871年)	完全未使用	¥	20,000	
193. 旭日竜20銭銀貨	明治4年(1871年)	欠銭	極美	¥	20,000
194. 旭日竜20銭銀貨	明治4年(1871年)	欠銭	極美/未	¥	30,000



167



187



194





竜20銭銀貨 JNDA一近21

規格 重量 5.39<sup>g</sup> 品位 .800 直径 23.50<sup>mm</sup>

195.	竜20銭銀貨	明治6年(1873年)		完全未使用	¥	10,000
196.	竜20銭銀貨	明治6年(1873年)	欠日	美	¥	30,000
197.	竜20銭銀貨	明治7年(1874年)		未使用	¥	20,000
198.	竜20銭銀貨	明治8年(1875年)	前期	極美	¥	50,000
199.	竜20銭銀貨	明治8年(1875年)	前期	未使用	¥	120,000
日本貨幣商協同組合鑑定書付						
200.	竜20銭銀貨	明治8年(1875年)	後期	プルーフ状未使用	¥	50,000
201.	竜20銭銀貨	明治9年(1876年)	前期	未使用	¥	30,000
202.	竜20銭銀貨	明治9年(1876年)	後期	プルーフ状未使用	¥	10,000
203.	竜20銭銀貨	明治9年(1876年)	後期	未使用	¥	10,000
204.	竜20銭銀貨	明治10年(1877年)		未使用	¥	25,000
205.	竜20銭銀貨	明治18年(1885年)		プルーフ状未使用	¥	5,000
206.	竜20銭銀貨	明治21年(1888年)	特年	美	¥	25,000
207.	竜20銭銀貨	明治21年(1888年)	特年	未使用	¥	110,000
208.	竜20銭銀貨	明治24年(1891年)		未使用	¥	11,000
209.	竜20銭銀貨	明治25年(1892年)		極美/未	¥	8,000
210.	竜20銭銀貨	明治26年(1893年)		極美/未	¥	8,000
211.	竜20銭銀貨	明治26年(1893年)		未使用	¥	11,000
212.	竜20銭銀貨	明治28年(1895年)		未使用	¥	4,000
213.	竜20銭銀貨	明治31年(1898年)		完全未使用	¥	10,000
214.	竜20銭銀貨	明治32年(1899年)		未使用	¥	4,000
215.	竜20銭銀貨	明治33年(1900年)	特年	美	¥	15,000
216.	竜20銭銀貨	明治33年(1900年)	特年	美/極美	¥	20,000
217.	竜20銭銀貨	明治34年(1901年)	特年	極美	¥	25,000
プラスチックケース入(EF40)						

旭日20銭銀貨 JNDA一近22

規格 重量 4.05<sup>g</sup> 品位 .800 直径 20.30<sup>mm</sup>

218.	旭日20銭銀貨	明治43年(1910年)		完全未使用	¥	18,000
219.	旭日20銭銀貨	明治44年(1911年)	特年	極美	¥	30,000
プラスチックケース入(EF45)						



旭日竜10銭銀貨 JNDA一近23

規格 重量 2.50<sup>g</sup> 品位 .800 直径 17.57<sup>mm</sup>

220.	旭日竜10銭銀貨	明治3年(1870年)		未使用	¥	13,000
221.	旭日竜10銭銀貨	明治3年(1870年)	明瞭ウロコ	美/極美	¥	5,000



## 竜10銭銀貨 JNDA一近24

規格 重量 2.70<sup>g</sup> 品位 .800 直径 17.57<sup>mm</sup>

222.	竜10銭銀貨	明治6年(1873年)		未使用	¥	13,000
223.	竜10銭銀貨	明治6年(1873年)	ハネ明	極美	¥	50,000
224.	竜10銭銀貨	明治7年(1874年)	特年	極美/未	¥	70,000
225.	竜10銭銀貨	明治8年(1875年)	前期	極美	¥	8,000
226.	竜10銭銀貨	明治8年(1875年)	前期	極美/未	¥	12,000
227.	竜10銭銀貨	明治8年(1875年)	後期	未使用	¥	6,000
228.	竜10銭銀貨	明治9年(1876年)		未使用	¥	5,000
229.	竜10銭銀貨	明治10年(1877年)		極美/未	¥	8,000
230.	竜10銭銀貨	明治10年(1877年)		完全未使用	¥	12,000
231.	竜10銭銀貨	明治18年(1885年)		未使用	¥	5,000
232.	竜10銭銀貨	明治20年(1887年)		未使用	¥	5,000
233.	竜10銭銀貨	明治20年(1887年)		完全未使用	¥	20,000
234.	竜10銭銀貨	明治21年(1888年)		未使用	¥	5,000
235.	竜10銭銀貨	明治24年(1891年)		極美	¥	7,000
236.	竜10銭銀貨	明治24年(1891年)		未使用	¥	15,000
237.	竜10銭銀貨	明治25年(1892年)		未使用	¥	15,000
238.	竜10銭銀貨	明治26年(1893年)		未使用	¥	6,000
239.	竜10銭銀貨	明治27年(1894年)		未使用	¥	12,000
240.	竜10銭銀貨	明治29年(1896年)		未使用	¥	4,000
241.	竜10銭銀貨	明治30年(1897年)		未使用	¥	4,000
242.	竜10銭銀貨	明治33年(1900年)		美/極美	¥	3,000
243.	竜10銭銀貨	明治34年(1901年)	特年	未使用	¥	80,000
244.	竜10銭銀貨	明治35年(1902年)	特年	極美/未	¥	70,000
245.	竜10銭銀貨	明治37年(1904年)		未使用	¥	3,000
246.	竜10銭銀貨	明治38年(1905年)		未使用	¥	3,000
247.	竜10銭銀貨	明治39年(1906年)		未使用	¥	3,000

## 旭日10銭銀貨 JNDA一近25

規格 重量 2.25<sup>g</sup> 品位 .720 直径 17.57<sup>mm</sup>

248.	旭日10銭銀貨	明治40年(1907年)		極美/未	¥	10,000
249.	旭日10銭銀貨	明治42年(1909年)		未使用	¥	3,000
250.	旭日10銭銀貨	明治44年(1911年)		未使用	¥	3,000
251.	旭日10銭銀貨	大正4年(1915年)		完全未使用	¥	3,000

## 旭日竜5銭銀貨 JNDA一近33

規格 重量 1.25<sup>g</sup> 品位 .800 直径 16.15<sup>mm</sup>

252.	旭日竜5銭銀貨	明治3年(1870年)		普	¥	20,000
253.	旭日竜5銭銀貨	明治3年(1870年)		美	¥	35,000
254.	旭日竜5銭銀貨	明治3年(1870年)		極美	¥	40,000
255.	旭日竜5銭銀貨	明治3年(1870年)		未使用	¥	60,000



旭日大字5銭銀貨 JNDA一近34

規格 重量 1.35<sup>g</sup> 品位 .800 直径 16.15<sup>mm</sup>

256. 旭日大字5銭銀貨	明治4年(1871年)	前期	美	¥	13,000
257. 旭日大字5銭銀貨	明治4年(1871年)	前期	極美/未	¥	35,000

竜5銭銀貨 JNDA一近35

規格 重量 1.35<sup>g</sup> 品位 .800 直径 15.15<sup>mm</sup>

258. 竜5銭銀貨	明治6年(1873年)		未使用	¥	3,000
259. 竜5銭銀貨	明治6年(1873年)		完全未使用	¥	9,000
260. 竜5銭銀貨	明治6年(1873年)		完全未使用5枚セット	¥	42,000
261. 竜5銭銀貨	明治6年(1873年)	ハネ明	美/極美	¥	20,000
262. 竜5銭銀貨	明治7年(1874年)	特年	未使用	¥	70,000
263. 竜5銭銀貨	明治8年(1875年)		極美/未	¥	3,000
264. 竜5銭銀貨	明治9年(1876年)		極美/未	¥	3,000
265. 竜5銭銀貨	明治9年(1876年)		完全未使用	¥	8,000
266. 竜5銭銀貨	明治9年(1876年)		完全未使用5枚セット	¥	39,000
267. 竜5銭銀貨	明治9年(1876年)	ハネ明	完全未使用	¥	13,000
268. 竜5銭銀貨	明治9年(1876年)	トメ銭 稀品	完全未使用	¥	30,000

菊5銭白銅貨 JNDA一近36

規格 重量 4.67<sup>g</sup> 直径 20.60<sup>mm</sup>

269. 菊5銭白銅貨	明治28年(1895年)	特年	美/極美	¥	20,000
270. 菊5銭白銅貨	明治29年(1896年)		未使用	¥	20,000

稲5銭白銅貨 JNDA一近37

規格 重量 4.67<sup>g</sup> 直径 20.60<sup>mm</sup>

271. 稲5銭白銅貨	明治34年(1901年)		極美/未	¥	10,000
-------------	--------------	--	------	---	--------

大型5銭白銅貨 JNDA一近38

規格 重量 4.28<sup>g</sup> 直径 20.60<sup>mm</sup>

272. 大型5銭白銅貨	4年号完揃(大正6~9年)		未使用	¥	10,000
--------------	---------------	--	-----	---	--------

稲1銭青銅貨 JNDA一近47

規格 重量 7.13<sup>g</sup> 直径 27.87<sup>mm</sup>

273. 稲1銭青銅貨	大正2年(1913年)		未使用	¥	4,000
-------------	-------------	--	-----	---	-------

桐1銭青銅貨 JNDA一近48

規格 重量 3.75<sup>g</sup> 直径 23.03<sup>mm</sup>

274. 桐1銭青銅貨	昭和4年(1929年)		完全未使用	¥	10,000
-------------	-------------	--	-------	---	--------

275. 桐1銭青銅貨20年号完全揃セット

大正5~13年、昭和2~13年

プラスチックケース入

	美~普	¥	7,000
--	-----	---	-------

半銭銅貨 JNDA一近53

規格 重量 3.56<sup>g</sup> 直径 22.20<sup>mm</sup>

276. 半銭銅貨	明治6年(1873年)		極美	¥	5,000
277. 半銭銅貨	明治9年(1876年)	少し変色あり	未使用	¥	20,000
278. 半銭銅貨	明治10年(1877年)	角ウロコ 特年	美	¥	25,000



1厘銅貨 JNDA一近55

規格 重量 0.91g 直径 15.75mm

279. 1厘銅貨 明治7年(1874年)

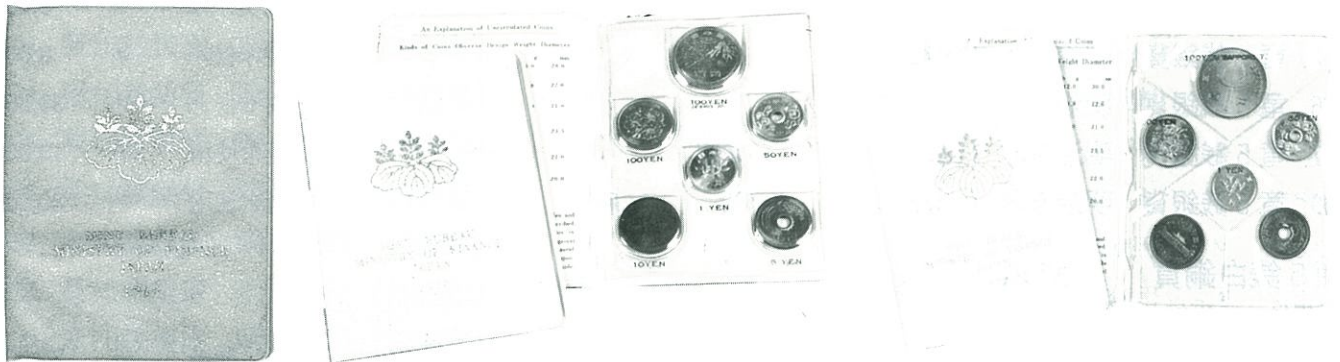
未使用 ￥ 4,000



280. 海外向けミントセット4年号揃セット

昭和44年(1969年) 1、5、10、50、100円の通常貨	6,162セット
昭和45年(1970年) 1、5、10、50、100円の通常貨と大阪万博100円	26,000セット
昭和46年(1971年) 1、5、10、50、100円の通常貨	14,653セット
昭和47年(1972年) 1、5、10、50、100円の通常貨と札幌O・P100円	30,000セット

上記 4年号揃 ￥ 65,000



280

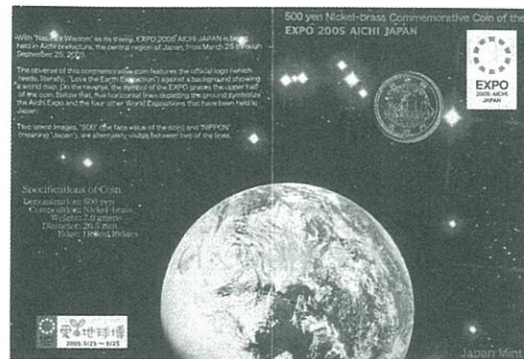
281. バーゼル記念ミントセットおよび愛知万博500円セット2種揃セット

バーゼル記念通常貨ミントセット

平成17年(2005年) 1、5、10、50、100、500円および  
 バーゼル市紋章銀メダル 発行数 1,000セット  
 愛知万博500円ニッケル黄銅貨 平成17年(2005年)  
 特製パッケージ入 発行数 1,000セット

上記 2種セット ￥ 55,000

第34回ワールド・マネー・フェアがバーゼルのコインベンション・センターで開催されました。日本造幣局は2種類のコイン・セットを各1,000セット会場で販売しました。



281



紙幣類

282. 太政官札 3種セット 慶応4年5月15日発行(1868年)  
 JNDA一札4 金五両(150<sup>3</sup>/<sub>100</sub>×56<sup>3</sup>/<sub>100</sub>)、金一分(110<sup>3</sup>/<sub>100</sub>×38<sup>3</sup>/<sub>100</sub>)  
 金一朱(89<sup>3</sup>/<sub>100</sub>×35<sup>3</sup>/<sub>100</sub>) 3種 美 ￥ 55,000
283. 明治通宝10円札 明治5年~32年(1872~1899年)  
 JNDA一紙1 大きさ 137.00<sup>3</sup>/<sub>100</sub>×89.00<sup>3</sup>/<sub>100</sub> 稀品 美 ￥ 160,000
284. 明治通宝1円札 明治5年~32年(1872~1899年)  
 JNDA一紙1C 大きさ 112.00<sup>3</sup>/<sub>100</sub>×53.00<sup>3</sup>/<sub>100</sub> 美 ￥ 14,000



282 (写真縮小)



283 (写真縮小)



284 (写真縮小)

285. 旧国立銀行券1円札(東京) 明治6年8月~32年(1873~1899年)  
 JNDA一紙2D 大きさ 80.00<sup>3</sup>/<sub>100</sub>×190.00<sup>3</sup>/<sub>100</sub> 稀品 普 ￥ 210,000  
 図案 表: 田道将軍と兵船、裏: 元寇の役

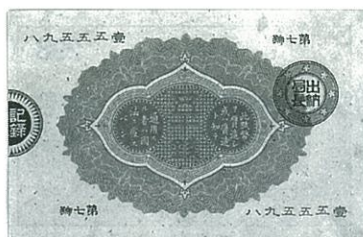


285 (写真縮小)

286. 大蔵卿50銭札 明治15年12月~32年(1882~1899年)  
 JNDA一紙4C 大きさ 65.00<sup>3</sup>/<sub>100</sub>×101.00<sup>3</sup>/<sub>100</sub> 稀品 未使用 ￥ 170,000
287. 大黒1円札 明治18年~(1885年~)  
 JNDA一紙5B 大きさ 78.00<sup>3</sup>/<sub>100</sub>×135.00<sup>3</sup>/<sub>100</sub> 美 ￥ 40,000



286 (写真縮小)



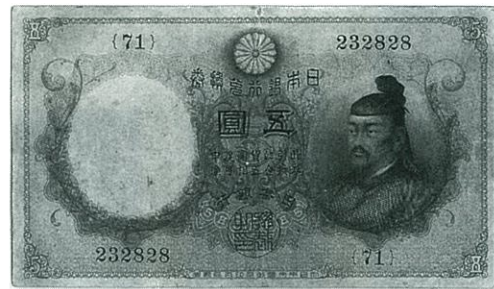
287 (写真縮小)



288. 漢数字1円札 明治22年～(1889年～)  
 JNDA一紙6C 大きさ 85.00<sup>mm</sup>×145.00<sup>mm</sup> 極美 ￥ 30,000
289. 裏猪10円札 前期(万葉) 明治32年～昭和14年(1899～1939年)  
 JNDA一紙7B 大きさ 95.00<sup>mm</sup>×159.00<sup>mm</sup> 普/美 ￥ 80,000  
 図案:和気清麿と護王神社
290. 透かし大黒5円札 明治43年～昭和14年(1910～1939年)  
 JNDA一紙8 大きさ 78.00<sup>mm</sup>×136.00<sup>mm</sup> 極美 ￥ 110,000  
 図案:菅原道真と透かし大黒



289 (写真縮小)



290 (写真縮小)

291. 左和気10円札 大正4年～昭和14年(1915～1939年)  
 JNDA一紙9B 大きさ 79.00<sup>mm</sup>×139.00<sup>mm</sup> 美 ￥ 12,000
292. 左和気10円札 極美 ￥ 33,000
293. 左和気10円札 未使用 ￥ 70,000
294. 大正武内5円札 大正5年～昭和14年(1916～1939年)  
 JNDA一紙9C 大きさ 73.00<sup>mm</sup>×130.00<sup>mm</sup> 極美 ￥ 25,000  
 図案:武内宿禰と宇部神社
295. 聖徳太子1次100円札 昭和5年～21年(1930～1946年)  
 JNDA一紙12A 大きさ 93.00<sup>mm</sup>×162.00<sup>mm</sup> 極美 ￥ 7,000
296. 聖徳太子1次100円札 美 ￥ 4,000
297. タテ書き20円札 昭和6年～昭和21年(1931～1946年)  
 JNDA一紙12B 大きさ 87.00<sup>mm</sup>×152.00<sup>mm</sup> 普 ￥ 8,000
298. タテ書き20円札(見本券) 普/美 ￥ 40,000



293 (写真縮小)



298 (写真縮小)

299. 日本武尊1,000円札 昭和17年～21年(1942～46年)  
 JNDA一紙13 大きさ 100.00<sup>mm</sup>×172.00<sup>mm</sup> 稀品 極美 ￥ 240,000
300. 藤原200円札 昭和17年～20年(1942～1946年)  
 JNDA一紙14A 大きさ 97.00<sup>mm</sup>×165.00<sup>mm</sup> 極美 ￥ 26,000
301. 聖徳太子3次100円札 昭和20年～21年(1945～1946年)  
 JNDA一紙17A 大きさ 93.00<sup>mm</sup>×162.00<sup>mm</sup> 極美 ￥ 17,000
302. 聖徳太子3次100円札 美 ￥ 9,000



303. 聖徳太子 4次100円札エラー (印刷エラー) 昭和21年~ (1946年~)  
 JNDA一紙21A 大きさ 93.00<sup>ミ</sup>×162.00<sup>ミ</sup> 美 ￥ 35,000
304. 議事堂10円札100枚セット 昭和21年~ (1946年~)  
 JNDA一紙21B 大きさ 76.00<sup>ミ</sup>×140.00<sup>ミ</sup> 100枚セット極美 ￥ 30,000
305. 議事堂10円札 100枚セット未使用 ￥ 47,000
306. 八紘一字10銭札100枚未使用セット 昭和19年~28年 (1944~1953年)  
 JNDA一紙20A 大きさ 51.00<sup>ミ</sup>×106.00<sup>ミ</sup> 100枚未使用 ￥ 29,000
307. 板垣退助100円札100枚連番セット 昭和28年~ (1953年~)  
 JNDA一紙25 大きさ 76.00<sup>ミ</sup>×148.00<sup>ミ</sup> 100枚未使用 ￥ 13,000



299 (写真縮小)



303 (写真縮小)

外国コイン

オーストラリア

308. コアラ図 200ドル金貨 1986年  
 KM 86 10.00<sup>グラ</sup> .917 24.20<sup>ミ</sup> 17,000枚 プルーフ ￥ 22,000

コアラプラチナ貨シリーズ

309. コアラ図 50ドルプラチナ貨 2004年  
 15.60<sup>グラ</sup> .9995 25.00<sup>ミ</sup> 350枚 プルーフ ￥ 67,000
310. 各種スポーツ図 100ドルプラチナ貨 2004年  
 31.12<sup>グラ</sup> .9995 32.10<sup>ミ</sup> 300枚 プルーフ ￥ 135,000

ザルツブルグ (オーストリア)

311. 双頭の鷲図 1ダカット金貨 1577年  
 F 637 (旧 532) 3.47<sup>グラ</sup> 21.80<sup>ミ</sup> 美/極美 ￥ 50,000

オーストリア

312. 鷲図 100シリング金貨 1926年  
 KM 2842 23.52<sup>グラ</sup> .900 33.30<sup>ミ</sup> 63,795枚 極美/未プルーフライク ￥ 50,000
313. オーストリア1000年記念 1000シリング金貨 1976年  
 KM 2933 13.50<sup>グラ</sup> .900 27.00<sup>ミ</sup> 未使用 ￥ 26,000
314. オリンピック100年記念 1000シリング金貨 1995年  
 KM 3028 16.97<sup>グラ</sup> .917 28.00<sup>ミ</sup> 60,000枚 プルーフ ￥ 34,000  
 保証書・ケースなし



表面 311 裏面

309

310

312

313

314



中華人民共和国

315. 建国35周年記念 400元金貨 4種完揃プルーフセット 1979年  
 Y4~7 16.95<sup>g</sup> .917 27.00<sup>mm</sup> ケースなし 4種完揃プルーフ ¥ 140,000
316. パンダ図 1,000元 (12オンス) 金貨 1984年  
 Y66 373.24<sup>g</sup> .999 70.00<sup>mm</sup> 250枚 稀品 プルーフ ¥ 1,600,000  
 パンダ金貨の最初の1000元 (12オンス) 金貨。



315



316



317. パンダ図 1,000元 (12オンス) 金貨 1986年  
 Y118 373.24<sup>g</sup> .999 70.00<sup>mm</sup> 2,550枚 プルーフ ¥ 830,000
318. 十二支干支動物 辰歳龍図 100元 (12オンス) 銀貨 1988年  
 Y143 373.24<sup>g</sup> .999 80.00<sup>mm</sup> 3,000枚 プルーフ ¥ 22,000
319. パンダ図 50元 (1オンス) パラジウム貨 1989年  
 Y220 31.10<sup>g</sup> .999 34.00<sup>mm</sup> 5,000枚 プルーフ ¥ 40,000



317



318



319

カナダ

320. ホワイトバッファロー 200ドル金貨 1998年  
 KM317 17.13<sup>g</sup> .917 29.00<sup>mm</sup> 7,149枚 プルーフ ¥ 34,000

デンマーク

321. 国王没後記念 1ダカット金貨 年号なし  
 KM454 3.49<sup>g</sup> .979 24.40<sup>mm</sup> 美 ¥ 70,000



フランス

322. 種を蒔く婦人像 1/2フラン金貨ピエフォー 1974年

KMP 499 18.38<sup>g</sup> .920 19.50<sup>mm</sup> 91枚

ピエフォー未使用 ￥ 35,000

323. カペー王朝記念 10フランプラチナ貨 1987年

KM 961c 14.00<sup>g</sup> .999 26.00<sup>mm</sup> 1,000枚

プルーフ ￥ 56,000



320



321



322



323

324. フランス革命200年記念 100フランプラチナ貨 4種揃プルーフセット

1986年	KM 960c	20.00 <sup>g</sup>	.999	31.00 <sup>mm</sup>	9,500枚	自由の女神像
1987年	KM 962c	20.00 <sup>g</sup>	.999	31.00 <sup>mm</sup>	8,500枚	平等
1988年	KM 966c	20.00 <sup>g</sup>	.999	31.00 <sup>mm</sup>	1,000枚	友愛
1989年	KM 970c	20.00 <sup>g</sup>	.999	31.00 <sup>mm</sup>	1,000枚	人権宣言

モネ・ド・パリ製贈呈用ケース入

4種揃プルーフ ￥ 350,000

325. フランス革命200年記念 100フランパラジウム貨 4種揃プルーフセット

1986年	KM 960d	17.00 <sup>g</sup>	.999	31.00 <sup>mm</sup>	1,250枚	自由の女神像
1987年	KM 962d	17.00 <sup>g</sup>	.999	31.00 <sup>mm</sup>	7,000枚	平等
1988年	KM 966d	17.00 <sup>g</sup>	.999	31.00 <sup>mm</sup>	7,000枚	友愛
1989年	KM 970d	17.00 <sup>g</sup>	.999	31.00 <sup>mm</sup>	1,250枚	人権宣言

ケースなし

4種揃プルーフ ￥ 75,000

326. フランス革命200年記念「友愛」100フランプラチナ貨 1988年

KM 966c 20.00<sup>g</sup> .999 31.00<sup>mm</sup> 1,000枚

プルーフ ￥ 90,000



共通表面



324

327. エッフェル塔100年記念 5フランプラチナ貨 1989年

KM 968c 16.00<sup>g</sup> .999 28.85<sup>mm</sup> 3,000枚

プルーフ ￥ 64,000

328. ルーブル美術館200年 第1次 金貨3種揃プルーフセット 1993年

モナリザ	500フラン金貨	KM 1024	31.10 <sup>g</sup>	.999	37.00 <sup>mm</sup>	5,000枚
自由の女神	100フラン金貨	KM 1018.2a	17.00 <sup>g</sup>	.920	31.00 <sup>mm</sup>	5,000枚
ニケ	100フラン金貨	KM 1019a	17.00 <sup>g</sup>	.920	31.00 <sup>mm</sup>	5,000枚

3種揃プルーフ ￥ 180,000

329. ユーロ紙幣誕生記念 655.957フラン金貨 1999年

KM 1249 17.00<sup>g</sup> .920 31.00<sup>mm</sup> 2,000枚

プルーフ ￥ 34,000



327



328



329



ドイツ帝国

バイエルン王国 (ババリア王国)

330. マドンナと子供の前に膝まずく伯爵図 1ダカット金貨 1647年  
 KM 63 3.49<sup>g</sup> .986 21.90<sup>mm</sup> 美 ￥ 50,000
331. マクシミリアン・エマヌエル像 1マクシミリアンドール金貨 1715年  
 KM 154 6.65<sup>g</sup> .900 23.60<sup>mm</sup> 美/極美 ￥ 80,000

ハンブルグ自由市

332. マドンナと子供図 1ダカット金貨 1667年  
 KM 69 3.50<sup>g</sup> .986 21.70<sup>mm</sup> 美 ￥ 25,000

プロシア

333. ウィルヘルム2世 2マルクおよび3マルク銀貨 3種セット  
 2マルク銀貨 1913年 KM 533 (極美/未)、3マルク銀貨 1912年 KM 527 (極美)  
 3マルク銀貨 1913年 KM 535 (極美) ケースなし 3種セット ￥ 4,000

ザクセン王国 (サクソニー王国)

334. ヨハン・ゲオルク2世騎馬像 2ダカット金貨 1657年  
 KM 464 7.00<sup>g</sup> .986 31.10<sup>mm</sup> 極美 ￥ 150,000



330

331

332

334

335. フリードリヒ・アウグスト1世騎馬像 1ダカット金貨 1711年  
 KM 806 3.50<sup>g</sup> .986 22.30<sup>mm</sup> 美 ￥ 30,000
336. フリードリヒ・アウグスト1世騎馬像 1ダカット金貨 1745年  
 KM 915 3.50<sup>g</sup> .986 20.80<sup>mm</sup> 美/極美 ￥ 40,000

ザクセン・オールド・ゴータ公国

337. ヨハン・エルンスト2世像 1ダカット金貨 1637年  
 F 2945 3.50<sup>g</sup> .986 23.00<sup>mm</sup> 美 ￥ 45,000

ヴェルテンブルグ公国

338. フリードリヒ像 1ダカット金貨 1813年  
 KM 523 3.50<sup>g</sup> .986 22.70<sup>mm</sup> 美/極美 ￥ 120,000
339. ウルム・ミュンスター修復記念 2ターレル銀貨 1869年  
 KM 618 37.04<sup>g</sup> .900 40.90<sup>mm</sup> トーン 極美/未 ￥ 30,000



335

336

337

338

339

英国

340. 船上に立つヘンリー6世像 1ノーブル金貨 年号なし (1427~30年)  
 F 115 7.88<sup>g</sup> .995 33.20<sup>mm</sup> 美/極美 ￥ 200,000
341. ジョージ3世 イングランド銀行1ドル (5シリング) 銀貨 1804年  
 KMTh 1 26.83<sup>g</sup> .903 40.80<sup>mm</sup> トーン 極美/未 ￥ 45,000



342. ジョージ3世像 1クラウン銀貨 1819年 (LIX)

KM 675 28.27<sup>g</sup> .925 37.90<sup>mm</sup>

普/美 ￥ 5,000

343. ジョージ3世像 1クラウン銀貨 1820年 (LX)

KM 675 28.27<sup>g</sup> .925 37.90<sup>mm</sup>

極美/未 ￥ 40,000



340



341



343

344. ヴィクトリア女王 ヤングタイプ 1クラウン銀貨 1845年

KM 741 28.27<sup>g</sup> .925 37.90<sup>mm</sup>

普/美 ￥ 12,000

345. ジョージ5世像 1クラウン銀貨 1927年

KM 836 28.27<sup>g</sup> .500 38.70<sup>mm</sup> 15,000枚

プルーフ ￥ 10,000

346. ジョージ6世像 1クラウン銀貨 1937年

KM 857 28.27<sup>g</sup> .500 38.70<sup>mm</sup> 26,000枚

プルーフ ￥ 4,000

347. エリザベス2世女王像 1ソブリン金貨 1979年

KM 919 7.98<sup>g</sup> .917 22.00<sup>mm</sup> 50,000枚

プルーフ ￥ 16,000

348. エリザベス2世女王像 5ポンド金貨 1984年

KM 924 39.94<sup>g</sup> .917 36.02<sup>mm</sup> 25,000枚

未使用 ￥ 83,000

349. エリザベス2世女王像 5ポンド金貨 1987年

KM 949 39.94<sup>g</sup> .917 36.02<sup>mm</sup> 10,000枚

未使用 ￥ 83,000



344



345



348



349

350. エリザベス2世女王像 5ポンド金貨 1994年

KM 945 39.94<sup>g</sup> .917 36.02<sup>mm</sup> 1,250枚

プルーフ ￥ 85,000

351. エリザベス2世女王像 5ポンド金貨 1997年

KM 945 39.94<sup>g</sup> .917 36.02<sup>mm</sup> 802枚

未使用 ￥ 83,000

352. エリザベス2世女王像 1ソブリン金貨2年号2種未使用セット

1968年 KM 908 7.98<sup>g</sup> .917 22.00<sup>mm</sup>

1974年 KM 919 7.98<sup>g</sup> .917 22.00<sup>mm</sup>

ケースなし

1ソブリン金貨2年号2種未使用 ￥ 32,000

353. ジョージ5世戴冠記念 銀貨8種揃プルーフセット 1911年

1ペニー、2、3、4、6ペンス、1シリング、1フローリン、1/2クラウン銀貨

KM 818~818.1 KMPS 19 発行数 2,241セット

8種揃プルーフ ￥ 45,000

オリジナルケース入

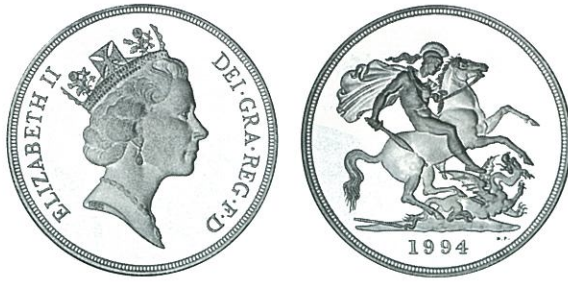
メキシコ

354. 額面2ペソ金貨(再鑄貨)10枚未使用セット 1945年

KM 461 1.66<sup>g</sup> .900 12.90<sup>mm</sup>

ケースなし 10枚未使用 ￥ 35,000





350



353

ニューカレドニア

355. 1979年銘金貨7種揃ピエフォーセット

1フラン金貨	KMP 4 b	18.00 <sup>グラム</sup>	.920	23.00 <sup>ミリ</sup>	94枚	ピエフォー未使用	
2フラン金貨	KMP 5 b	31.00 <sup>グラム</sup>	.920	27.00 <sup>ミリ</sup>	96枚	ピエフォー未使用	
5フラン金貨	KMP 6 b	49.00 <sup>グラム</sup>	.920	31.00 <sup>ミリ</sup>	94枚	ピエフォー未使用	
10フラン金貨	KMP 7 b	25.00 <sup>グラム</sup>	.920	24.00 <sup>ミリ</sup>	93枚	ピエフォーブルーフ	
20フラン金貨	KMP 8 b	42.50 <sup>グラム</sup>	.920	28.50 <sup>ミリ</sup>	95枚	ピエフォーブルーフ	
50フラン金貨	KMP 9 b	63.50 <sup>グラム</sup>	.920	33.00 <sup>ミリ</sup>	96枚	ピエフォーブルーフ	
100フラン金貨	KMP 10b	42.50 <sup>グラム</sup>	.920	28.50 <sup>ミリ</sup>	96枚	ピエフォーブルーフ	
ケースなし						7種揃ピエフォーセット	¥ 750,000



1フラン      2フラン      共通表面      5フラン      共通裏面



10フラン      20フラン      共通表面      50フラン      共通裏面      100フラン

355

ニカラグア

356. 太陽と五連山図 1 コルトバ銀貨 1912年

KM 16	25.00 <sup>グラム</sup>	.900	37.90 <sup>ミリ</sup>	35,000枚	美	¥ 3,000
-------	----------------------	------	---------------------	---------	---	---------

ソビエト連邦

357. 第22回モスクワ・オリンピック記念 円盤投げ 150ルーブルプラチナ貨 1978年

Y 163	15.54 <sup>グラム</sup>	.999	28.50 <sup>ミリ</sup>	13,000枚	未使用	¥ 60,000
ケース・保証書なし						

358. バレリーナ<白鳥の湖> 25ルーブルパラジウム貨 1989年

Y 231	31.10 <sup>グラム</sup>	.999	37.00 <sup>ミリ</sup>	3,000枚	ブルーフ	¥ 35,000
-------	----------------------	------	---------------------	--------	------	----------

359. 同 上				27,000枚	未使用	¥ 31,000
----------	--	--	--	---------	-----	----------



360. バレリーナ<火の鳥> 10ルーブルパラジウム貨 1990年  
 Y 238 15.55<sup>g</sup> .999 30.00<sup>mm</sup> 15,000枚 未使用 ¥ 15,000
361. バレリーナ<火の鳥> 25ルーブルパラジウム貨 1990年  
 Y 239 31.10<sup>g</sup> .999 37.00<sup>mm</sup> 3,000枚 プルーフ ¥ 35,000



357



358



361



スイス連邦

ベルン州

362. 紋章図 2 ダカット金貨 1727年  
 KM 96 7.00<sup>g</sup> .986 28.20<sup>mm</sup> 稀品 極美 ¥ 210,000
363. 騎士立像 2 ドュプロネス金貨 1798年  
 KM 147 15.28<sup>g</sup> .900 29.60<sup>mm</sup> 稀品 極美 ¥ 170,000

ジュネーブ州

364. 紋章図 1 ピストル金貨 1755年  
 KM 77 5.65<sup>g</sup> .900 21.90<sup>mm</sup> 美 ¥ 90,000



362



363



364

スイス連邦射撃祭記念貨

365. イノシャテル州 5フラン銀貨 1863年  
 KMS 7 25.00<sup>g</sup> .835 37.30<sup>mm</sup> 6,000枚 未使用 ¥ 50,000
366. ツーグ州 5フラン銀貨 1869年  
 KMS 10 25.00<sup>g</sup> .835 37.30<sup>mm</sup> 6,000枚 未使用 ¥ 50,000
367. チューリッヒ州 5フラン銀貨 1872年  
 KMS 11 25.00<sup>g</sup> .835 37.30<sup>mm</sup> 10,000枚 未使用 ¥ 30,000
368. ザンクト・ガレン州 5フラン銀貨 1874年  
 KMS 12 25.00<sup>g</sup> .835 37.30<sup>mm</sup> 15,000枚 未使用 ¥ 20,000



365



366



367



368



369. バーゼル州 5フラン銀貨 1879年	KMS 14	25.00 <sup>g</sup>	.835	37.30 <sup>mm</sup>	30,000枚	未使用	¥	15,000
370. フライブルグ州 5フラン銀貨 1881年	KMS 15	25.00 <sup>g</sup>	.835	37.30 <sup>mm</sup>	30,000枚	未使用	¥	35,000
371. ティチーノ州 5フラン銀貨 1883年	KMS 16	25.00 <sup>g</sup>	.835	37.30 <sup>mm</sup>	30,000枚	未使用	¥	15,000
372. ベルン州 5フラン銀貨 1885年	KMS 17	25.00 <sup>g</sup>	.835	37.30 <sup>mm</sup>	25,000枚	未使用	¥	18,000

スイス連邦

373. ブルネリ10フランおよび20フラン金貨 2種揃未使用セット								
10フラン金貨 1922年	KM 36	3.22 <sup>g</sup>	.900	19.00 <sup>mm</sup>				
20フラン金貨 1949年	KM 35.2	6.45 <sup>g</sup>	.900	21.20 <sup>mm</sup>				
ケースなし					2種揃未使用	¥	20,000	



369

370

371

372

373

トンガ王国

374. ツポー 4 世生誕50年記念 加刻印パラジウム貨 3種揃未使用セット 1968年								
1ハウ パラジウム貨	KM 26	64.00 <sup>g</sup>	.980	48.10 <sup>mm</sup>				
1/2ハウ パラジウム貨	KM 24	32.00 <sup>g</sup>	.980	34.00 <sup>mm</sup>				
1/4ハウ パラジウム貨	KM 22	16.00 <sup>g</sup>	.980	26.10 <sup>mm</sup>				
発行数 400セット					3種揃未使用	¥	140,000	



1ハウ



374



1/2ハウ



1/4ハウ

アメリカ合衆国

375. コロンブス博覧会記念 50セント銀貨 1893年	YC 16	12.50 <sup>g</sup>	.900	30.60 <sup>mm</sup>		極美	¥	5,000
376. リンカーン・イリノイ州記念 50セント銀貨 1918年	KM 143	12.50 <sup>g</sup>	.900	30.60 <sup>mm</sup>		極美/未	¥	12,000
377. 英国清教徒団300年記念 50セント銀貨 1920年	KM 147.1	12.50 <sup>g</sup>	.900	30.60 <sup>mm</sup>		極美/未	¥	8,000
378. モンロー主義100年記念 50セント銀貨 1923年	KM 153	12.50 <sup>g</sup>	.900	30.60 <sup>mm</sup>		極美/未	¥	10,000
379. レキシントン コンコルド戦い150年記念 50セント銀貨 1925年	KM 156	12.50 <sup>g</sup>	.900	30.60 <sup>mm</sup>		極美	¥	7,000



380. ストーンマウンテン記念 50セント銀貨 1925年 KM 157.1 12.50 <sup>g</sup> .900 30.60 <sup>mm</sup>	極美/未	¥	5,000
381. カルフォルニア太平洋博覧会記念 50セント銀貨 1935年 KM 171 12.50 <sup>g</sup> .900 30.60 <sup>mm</sup>	極美/未	¥	10,000
382. オレゴン街道記念 50セント銀貨 1937年 KM 159 12.50 <sup>g</sup> .900 30.60 <sup>mm</sup>	未使用	¥	15,000
383. アーカンサス州100年記念 50セント銀貨 1936年 KM 168 12.50 <sup>g</sup> .900 30.60 <sup>mm</sup>	極美/未	¥	8,000
384. ブーカワシントンおよびワシントンカバー 50セント銀貨2種セット KM 198およびKM 200 12.50 <sup>g</sup> .900 30.60 <sup>mm</sup>	2種未使用	¥	3,000
385. 女神頭像 20ドル金貨(ダブル・イーグル) 1906年 KM 74.3 33.43 <sup>g</sup> .900 34.00 <sup>mm</sup>	極美/未	¥	75,000
386. 女神立像 20ドル金貨(ダブル・イーグル) 1924年 KM 131 33.43 <sup>g</sup> .900 34.00 <sup>mm</sup>	極美/未	¥	68,000
387. 女神立像 20ドル金貨(ダブル・イーグル) 1927年 KM 131 33.43 <sup>g</sup> .900 34.00 <sup>mm</sup> NGC プラスチックケース入 (MS 62)	極美/未	¥	68,000

古代ギリシャ

トラキア王国

388. リシマコス 1スタテル金貨 B.C. 323~281 8.47 <sup>g</sup> 約20.10 <sup>mm</sup>	稀品	極美	¥	320,000
---	----	----	---	---------



385

386

388

各国 金・銀貨・その他セット

アンギラ

389. 4カ国加刻印銀貨 5種セット 1967年 メキシコ KM 467 5ペソ銀貨に加刻印、 ペルー KM 218.1 1ペソ銀貨に加刻印、 フィリピン KM 172 1ピソ銀貨に加刻印	メキシコ KM 465 5ペソ銀貨に加刻印 イエメン Y 31 1リアル銀貨に加刻印 ケースなし	5種 美	¥	10,000
--	--	------	---	--------

オーストラリア

390. ナゲット金貨 4種完揃プルーフセット 1988年 15、25、50、100ドル金貨(1/10、1/4、1/2、1オンス) KM 104~107 発行数 9,000セット 贈呈用ケース入	4種完揃プルーフ	¥	130,000
391. ナゲット・カンガルー金貨 5種完揃プルーフセット 1989年 5、15、25、50、100ドル金貨(1/20、1/10、1/4、1/2、1オンス) KM 117~121 発行数 2,200セット 贈呈用ケース入	5種完揃プルーフ	¥	132,000
392. コアラ図プラチナ貨 5種完揃プルーフセット 1989年 5、15、25、50、100ドル金貨(1/20、1/10、1/4、1/2、1オンス) KM 122~126 発行数 2,400セット 贈呈用ケース入	5種完揃プルーフ	¥	260,000





メキシコ 389



ペルー



390 (100ドル)



391 (100ドル)



392 (100ドル)

### バーミューダ

#### 393. 各種銀貨プルーフおよび未使用貨 8点セット

①1959年1クラウン銀貨KM 13 (未使用)、②③④1964年1クラウン銀貨KM 14 (プルーフ3枚)、⑤1964年1クラウン銀貨KM 14 (未使用)、⑥1972年1ドル銀貨KM 22 (プルーフ)、⑦⑧1972年1ドル銀貨KM 22 (未使用2枚)  
ケースなし

8点セット ￥ 3,000

### ブルガリア

#### 394. 各種銀貨および白銅貨 6点セット

①1930年5レバ白銅貨KM 39 (美)、②1930年10レバ白銅貨KM 40 (美)、③1937年100レバ銀貨KM 45 (美)、④1972年2レバニッケル黄銅貨KM 80 (未使用)、⑤⑥1885年5レバ銀貨KM 7 (普2枚)  
ケースなし

6点セット ￥ 3,000

### カナダ

#### 395. メイプルリーフ発行10周年記念 プラチナ貨4種完揃プルーフセット 1989年

5、10、20、50ドルプラチナ貨(1/10、1/4、1/2、1オンス) KM 164~167

発行数 1,995セット 贈呈用ケース入 4種完揃プルーフ ￥ 245,000

#### 396. メイプルリーフ発行10周年記念金・銀・プラチナ貨3種揃プルーフセット 1989年

50ドル金貨(1オンス)、5ドル銀貨(1オンス)、50ドルプラチナ貨(1オンス)

KM 125.2、163、167 発行数 2,550セット 贈呈用ケース入 4種完揃プルーフ ￥ 207,000

#### 397. 各種1ドル銀貨およびニッケル貨 11点セット

①②1963年1ドル銀貨KM 54 (極美/未2枚)、③④1965年1ドル銀貨KM 64.1 (極美/未2枚)、⑤1966年1ドル銀貨KM 64.1 (極美/未)、⑥1955年1ドル銀貨KM 55 (極美/未)、⑦1964年1ドル銀貨KM 58 (極美/未)、⑧1967年1ドル銀貨KM 70 (極美/未)、⑨1973年1ドル銀貨KM 83 (スペーシメン)、⑩1969年1ドルニッケル貨KM 76.1 (極美)、⑪1973年1ドルニッケル貨KM 82 (極美/未)

ケースなし 11点セット ￥ 4,000

### 中華人民共和国

#### 398. パンダ金貨 5種完揃プルーフセット 1986年

5、10、25、50、100元金貨(1/20、1/10、1/4、1/2、1オンス) Y 124~128

発行数 10,000セット 贈呈用ケース入 4種完揃プルーフ ￥ 130,000

### 西ドイツ

#### 399. 各種5マルク銀貨他 19点セット

規格 重量 11.20<sup>g</sup> 品位 .625 直径 29.00<sup>mm</sup>

①1951年KM 112.1 (普・エッジ当りキズあり)、②1968年KM 121 (プルーフ)、③1968年KM 122 (プルーフ)、④1969年KM 125.1 (プルーフ)、⑤1969年KM 126.1 (未使用)、⑥⑦1970年KM 127 (プルーフと未使用)、⑧⑨1971年KM 129 (プルーフと未使用)、⑩⑪1971年KM 128.1 (プルーフと未使用)、⑫1973年KM 136 (未使用)、⑬⑭1975年KM 143 (プルーフ2枚)、⑮1975年KM 142.1 (プルーフ)、⑯⑰⑱1976年KM 144 (プルーフと未使用2枚)、⑲1977年KM 145 (未使用)

ケースなし 19点セット ￥ 12,000



東ドイツ

400. 記念5マルク白銅貨(未使用)およびニッケル青銅貨(美) 7種セット

①1972年マイセン市5マルク白銅貨KM 37、②1973年リリエントール生誕125年5マルク白銅貨KM 43、③1974年ライス没後100年5マルク白銅貨KM 49、④1975年トーマス・マン生誕100年5マルク白銅貨KM 54、⑤1975年国際婦人年5マルク白銅貨KM 55、⑥1974年シル生誕200年5マルク白銅貨KM 60、⑦1969年通常5マルクニッケル青銅貨KM 22.1 ケースなし 7種セット ￥ 4,000

401. 記念10マルク銀貨および白銅貨 16種21点未使用セット

①1966年シンケル没後125年10マルク銀貨KM 15.1、②1967年コルヴィッツ没後100年10マルク銀貨KM 17.1、③1968年グーテンベルグ没後500年10マルク銀貨KM 20.1、④1969年ベトガー没後250年10マルク銀貨KM 24、⑤1970年ベートベン生誕200年10マルク銀貨KM 27.1、⑥1971年デューラー生誕500年10マルク銀貨KM 31、⑦1972年ハイネ生誕175年10マルク銀貨KM 39、⑧1973年ブレヒト生誕75年10マルク銀貨KM 45、⑨⑩1974年共和国25年10マルク銀貨KM 51(2枚)、⑪1974年フリードリヒ生誕200年10マルク銀貨KM 52、⑫1975年シュバイツァー生誕100年10マルク銀貨KM 56、⑬⑭1976年ウェーバー没後150年KM 62(2枚)、⑮1972年ブーヘンヴァルト記念碑10マルク白銅貨KM 38、⑯1973年青年祭競技大会10マルク白銅貨KM 44、⑰⑱1974年共和国25年10マルク白銅貨KM 50(2枚)、⑲⑳㉑1975年ワルシャワ条約20年10マルク白銅貨KM 58(3枚) ケースなし 16種21点未使用セット ￥ 30,000

402. 記念20マルク銀貨および白銅貨 6点未使用セット

①1975年バッハ没後225年20マルク銀貨KM 59、②1977年ガウス生誕200年20マルク銀貨KM 66、③1971年テールマン生誕85年20マルク白銅貨KM 34、④1972年ウィルヘルム・ピーク20マルク白銅貨KM 42、⑤⑥1973年グローテヴォー 6点未使用セット ￥ 8,000

英国

403. ブリタニア金貨 4種完揃プルーフセット 1989年

10、25、50、100ポンド金貨(1/10、1/4、1/2、1オンス) KMPS 60  
発行数 10,000セット 贈呈用ケース入 4種完揃プルーフ ￥ 130,000

404. ソブリン発行500年記念 金貨4種完揃プルーフセット 1989年

1/2、1ソブリン、2、5ポンド金貨 KM 955~958 KMPS 61  
発行数 5,000セット 贈呈用ケース入 4種完揃プルーフ ￥ 140,000

405. エリザベス2世女王 ソブリン金貨4種完揃プルーフセット 2003年

1/2、1ソブリン、2、5ポンド金貨  
発行数 2,500セット 贈呈用ケース入 4種完揃プルーフ ￥ 140,000

406. 記念およびブリタニア 大型金貨 4種揃セット

①1989年ソブリン発行500年5ポンド金貨	KM 958	39.94 <sup>g</sup> <sub>ラ</sub>	.917	36.10 <sup>g</sup> <sub>リ</sub>	未使用
②1993年エリザベス戴冠40年5ポンド金貨	KM 965b	39.94 <sup>g</sup> <sub>ラ</sub>	.917	38.60 <sup>g</sup> <sub>リ</sub>	プルーフ
③1997年ブリタニア 100ポンド金貨	KM 985	34.05 <sup>g</sup> <sub>ラ</sub>	.917	32.70 <sup>g</sup> <sub>リ</sub>	未使用
④2001年ヴィクトリア王朝終焉5ポンド金貨	KM 1015b	39.94 <sup>g</sup> <sub>ラ</sub>	.917	38.60 <sup>g</sup> <sub>リ</sub>	プルーフ

保証書・ケースなし 4種揃セット ￥ 320,000



395 (50ドルプラチナ貨)

398 (100元金貨)

403 (100ポンド金貨)

KM 958

KM 965b  
406

KM 1015b



ハンガリー

407. 各種記念銀貨他 19種揃セット

①1935年2ペング銀貨KM 513(プルーフ・再鑄貨)、②1943年5ペングアルミ貨KM 523(未使用)、③1946年5フォリント銀貨KM 534(極美/未)、④1947年5フォリント銀貨KM 534a(プルーフ・再鑄貨)、⑤1948年5フォリント銀貨KM 537(プルーフ・再鑄貨)、⑥1961年リスト生誕150年25および50フォリント銀貨KM 557、559(プルーフ)、⑦1961年バルトク生誕80年25および50フォリント銀貨KM 558、561(プルーフ)、⑧1967年ゴードイ生誕85年25、50および100フォリント銀貨KM 577、578、579(未使用)、⑨1968年ゼンメルヴァイス生誕150年記念50および100フォリント銀貨KM 582、584(未使用)、⑩1969年共和国50年50および100フォリント銀貨KM 589、590(未使用)、⑪1970年解放25年50および100フォリント銀貨KM 592、593(未使用)、⑫1972年聖ステファン生誕1000年50および100フォリント銀貨KM 596、597(未使用)、⑬1972年ブタペスト100年100フォリント銀貨KM 598(未使用)、⑭1973年ペテフィ生誕150年50(2枚)および100フォリント銀貨KM 599、600(未使用)、⑮1973年ペテフィ生誕150年50および100フォリント銀貨KM 599、600(プルーフ)、⑯1974年経済援助会議100フォリント銀貨KM 602(未使用)、⑰1974年国立銀行50年100フォリント銀貨KM 603(未使用)、⑱1976年ラコッツィ没後300年200フォリント銀貨KM 606(未使用2枚)、⑲1976年ハンガリーの画家たち200フォリント銀貨3種KM 607、608、609(プルーフ)

ケースなし  
19種揃セット ¥ 30,000

英領インドおよびインド

408. 各種記念銀貨他18点揃セット

英領インド

①1835年ウィリアム4世1ルピー銀貨KM 450.1(普)、②1840年ヴィクトリア女王1ルピー銀貨KM 458.1(美)、③1897年ヴィクトリア女王1/2ルピー銀貨KM 491(普)、④1920年ジョージ5世1ルピー銀貨KM 524(極美/未)、⑤1945年ジョージ6世1ルピー銀貨KM 557.2(極美/未)、

インド

⑥1964年ネール50パイセニッケル貨KM 56(未使用)、⑦1964年ネール50パイセニッケル貨KM 57(未使用)、⑧1964年ネール1ルピーニッケル貨(未使用)、⑨1969年ガンジー10ルピー銀貨KM 185(極美)、⑩1970年FAO10ルピー銀貨KM 186(未使用)、⑪⑫⑬1972年独立25年10ルピー銀貨KM 187(未使用3枚)、⑭1972年50パイセ白銅貨KM 60(未使用)、⑮1973年FAO10ルピー銀貨KM 188(未使用)、⑯1973年FAO20ルピー銀貨KM 240(未使用)、⑰1974年FAO10ルピー白銅貨KM 189(未使用)、⑱1974年FAO50ルピー銀貨KM 255(未使用)

ケースなし  
18点揃セット ¥ 6,000

マン島

409. 土地取得法記念 金貨3種完揃プルーフセット 1965年

1/2、1ソブリン、5ポンド金貨 KM 15a、16a、17a KMPS 1  
発行数 1,000セット 贈呈用ケース入

3種完揃プルーフ ¥ 120,000

410. マンクスキャット金貨 5種完揃プルーフセット 1988年

1/25、1/10、1/5、1/2、1クラウン金貨(1/25、1/10、1/5、1/2、1オンス)  
KM 235~239 KMPS 48 発行数 611セット

5種完揃プルーフ ¥ 130,000

411. 各種銀貨および白銅貨 6種揃セット

①1975年マン猫図25ペンス銀貨KM 31a(プルーフ)、②1976年アメリカ建国200年1クラウン銀貨KM 37a(プルーフ)、③1976年鉄道馬車1クラウン銀貨KM 38a(未使用)、④1977年エリザベス在位宣言1クラウン銀貨KM 42a(プルーフ)、⑤1977年エリザベス在位宣言1クラウン白銅貨KM 42(未使用)、⑥1980年レークプラシッドオリンピック1クラウン銀貨KM 64a(未使用)

各単品ケース入

6種揃セット ¥ 6,000



共通面



1/2ソブリン

409



1ソブリン



5ポンド



410 (1オンス)





イスラエル

412. 各種記念銀貨 8種揃未使用セット

①1958年独立10年5リロット銀貨KM 21 (未使用)、②1972年ロシアランプ5リロット銀貨KM 69.1 (未使用)、③④1973年バビロニアランプ5リロット銀貨KM 75.1 (未使用2枚)、⑤1973年独立25年10リロット銀貨KM 71 (未使用)、⑥⑦独立26年10リロット銀貨KM 77 (未使用2枚)、⑧1974年ピディオンハベン10リロット銀貨KM 76.1 (未使用) ケースなし 8種揃未使用セット ￥ 4,000

メキシコ

413. 各種銀貨10種および白銅貨2種 計12点揃セット

①1889年貿易銀8リアル銀貨KM 377.3 (普)、②1902年貿易銀1ペソ銀貨KM 409.3 (普)、③1948年インディアン5ペソ銀貨KM 465 (極美/未)、④1953年イダルゴ5ペソ銀貨KM 467 (極美/未)、⑤1953年イダルゴ生誕200年5ペソ銀貨KM 468 (極美/未)、⑥1956年イダルゴ10ペソ銀貨KM 474 (極美/未)、⑦1959年カランザ生誕100年5ペソ銀貨KM 471 (極美/未)、⑧1960年独立戦争150年10ペソ銀貨KM 476 (未使用)、⑨⑩1966年モレロス1ペソ銀貨KM 459 (未使用2枚)、⑪1970年モレロス1ペソ白銅貨KM 460 (極美)、⑫1976年ゲレロ5ペソ白銅貨KM 472 (未使用) ケースなし 12点揃セット ￥ 10,000

フィリピン

414. 各種銀貨10種および白銅貨他4種 計14点揃セット

①1909年婦人立像1ペソ銀貨KM 172 (普)、②1947年マッカーサー50セントボ銀貨KM 184 (未使用)、③1947年マッカーサー1ペソ銀貨KM 185 (未使用)、④1961年ホセ・リサール1/2ペソ銀貨KM 191 (極美/未)、⑤1961年ホセ・リサール生誕100年1ペソ銀貨KM 192 (未使用)、⑥1963年ボニファシオ生誕100年1ペソ銀貨KM 193 (未使用)、⑦1964年マビニ生誕100年1ペソ銀貨KM 194 (未使用)、⑧1967年バターンデー1ペソ銀貨KM 195 (未使用)、⑨1969年アギナルド生誕100年1ピソ銀貨KM 201 (未使用)、⑩1974年銀行25年25ピソ銀貨KM 204 (未使用)、⑪1975年ホセ・リサール5ピソニッケル貨KM 210.1 (未使用)、⑫パウロ6世訪問1ピソニッケル貨KM 202 (未使用)、⑬1963~6通常貨5種未使用、⑭1967~8年通常貨5種未使用 ケースなし 14点揃セット ￥ 10,000

ポーランド

415. 50および100ズロチ銀貨 15種プルーフ 1972~1979年

50ズロチ銀貨プルーフ 12.64<sup>g</sup> .750 30.00<sup>mm</sup>  
 ①1972年ショパンY 66  
 100ズロチ銀貨プルーフ 16.50<sup>g</sup> .625 32.10<sup>mm</sup>  
 ②1973年コペルニクスY 68、③1975年ワルシャワ宮殿Y 76、④モジェイエフスカ生誕135年Y 78、⑤1977年バッファローY 87、⑥1977年シェンキエーヴィチY 88、⑦1977年レイモンド生誕110年Y 89、⑧1977年ワウエル城Y 91、⑨1978年ミクレピッチY 92、⑩1978年コルサーク生誕100年Y 94、⑪1978年ビーバーY 96、⑫1979年ウィニアフスキーY 98、⑬1979年ザメンホフY 103、⑭1979年おおやまねこY 104、⑮1979年カモシカY 105  
 ケースなし 15種プルーフ ￥ 8,000

ポルトガルおよびサントメ・プリンシペ

416. 各種記念銀貨 6種セット

ポルトガル

①1953年財政改革25年20エスクード銀貨KM 585 (極美/未)、②1966年サラザール橋20エスクード銀貨KM 592 (未使用)、③1969年バスコダガマ生誕500年50エスクード銀貨KM 598 (未使用)、④1969年カルモナ生誕100年50エスクードKM 599 (未使用)、⑤1972年ルシアダス400年50エスクード銀貨KM 602 (未使用)

サントメ・プリンシペ

⑥1970年発見500年50エスクード銀貨KM 21 (未使用) ケースなし 6種セット ￥ 5,000

ロシア連邦 (ソビエト連邦)

417. ロシア1,000年史記念貴金属貨 6種完揃プルーフセット 1988年

額面	重量	品位	純量	直径	仕上げ
150ルーブルプラチナ貨	15.55 <sup>g</sup>	.999	1/2オンス	28.60 <sup>mm</sup>	プルーフ
100ルーブル金貨	17.29 <sup>g</sup>	.900	1/2オンス	30.00 <sup>mm</sup>	プルーフ
50ルーブル金貨	8.65 <sup>g</sup>	.900	1/4オンス	22.60 <sup>mm</sup>	プルーフ
25ルーブルパラジウム貨	31.10 <sup>g</sup>	.999	1オンス	37.00 <sup>mm</sup>	プルーフ
3ルーブル銀貨	31.10 <sup>g</sup>	.900	1オンス	39.00 <sup>mm</sup>	プルーフ 2種
Y 210~215	贈呈用ケース入				6種完揃プルーフ ￥ 158,000





共通面



417

シンガポール

418. ライオン・ゴールド 5種完揃プルーフセット 1990年

5、10、20、50、100ドル金貨(1/20、1/10、1/4、1/2、1オンス)

KM 79~83 KMPS 27 発行数 2,000セット

贈呈用ケース入

5種完揃プルーフ ￥ 130,000

スペイン

419. ガウディ生誕150年記念 金・銀貨5種揃プルーフセット 2002年

400ユーロ金貨 27.00g .999 38.00mm 3,000枚

50ユーロ銀貨 168.75g .925 72.00mm 8,000枚

10ユーロ銀貨 27.00g .925 40.00mm 各 25,000枚 3種類

金貨単品ケース入、銀貨4種揃ケース入保証書なし

5種揃プルーフ ￥ 90,000



400ユーロ金貨

50ユーロ銀貨



10ユーロ銀貨

10ユーロ銀貨

10ユーロ銀貨

共通面

419



## スウェーデン

## 420. 各種記念銀貨 8点揃セット

①1897年治世25年2クローナ銀貨KM 762(極美/未)、②1907年金婚式2クローナ銀貨KM 776(極美)、③1935年リクスダーグ500年5クローナ銀貨KM 806(極美/未)、④⑤1938年デラウエア入植300年2クローナ銀貨KM 807(極美/未2枚)、⑥⑦1966年議会改革100年5クローナ銀貨KM 839(未使用2枚)、⑧1972年グスタフ6世生誕90年10クローナ銀貨KM 847(未使用)

ケースなし

8点揃セット ￥ 11,000

## スイス連邦

## 421. 記念銀貨、白銅貨および通常貨 16点セット

①1936年軍備資金基金5フラン銀貨KM 41(未使用)、②1948年連邦100年5フラン銀貨KM 48(未使用)、③1963年赤十字100年5フラン銀貨KM 51(未使用)、④⑤1974年憲法100年5フラン白銅貨KM 52(未使用2枚)、⑥⑦⑧1975年欧州記念物保護5フラン白銅貨KM 53(未使用3枚)、⑨⑩1976年ムルテン戦闘5フラン白銅貨KM 54(未使用2枚)、⑪1977年ペスタロッツ5フラン白銅貨KM 55(未使用)、⑫1978年ヘンリーデュナン5フラン白銅貨KM 56(未使用)、⑬アインシュタイン肖像5フラン白銅貨KM 57(未使用)、⑭アインシュタイン公式図5フラン白銅貨KM 58(未使用)、⑮通常5フラン銀貨KM 40(極美)、⑯通常貨7種揃。

ケースなし

16点セット ￥ 6,000

## タイ

## 422. 各種記念銀貨他12点揃セット

①1917年~ラーマ6世25および50サタン銀貨Y 43a-44a(美)、②1929年ラーマ7世25および50サタン銀貨Y 48-49(美)、③1963年国王生誕36年20パーツ銀貨Y 86(未使用)、④1971年仏教徒同胞20年50パーツ銀貨Y 95(未使用)、⑤1971年国王在位25年10パーツ銀貨Y 92(未使用)、⑥1974年国立博物館100年50パーツ銀貨Y 101(未使用)、⑦1977年シリンドン卒業1、10パーツ白銅貨および150パーツ銀貨Y 114~116(未使用)、⑧1946年アナタ幼年版5サタン錫貨Y 64(未使用)、⑨1962年プミポル像1パーツ白銅貨KM 84(未使用)、⑩1966年第5回アジア競技大会1パーツ白銅貨Y 87(未使用)、⑪1972年FAO1パーツ白銅貨Y 96(未使用)、⑫1977年皇太子ご成婚10パーツニッケル貨Y 117(未使用)

ケースなし

12点揃セット ￥ 4,000

## 各国

## 423. 4カ国 4種金貨他4点セット

①アメリカ1987年憲法200年5ドル金貨および1ドル銀貨プルーフセット  
②カナダ1976年モントリオールオリンピック100ドル金貨プルーフ  
③パナマ1975年シモン・ボリバル像100バルボア金貨プルーフ  
④タークスカイコス1976年アメリカ建国200年50クラウン金貨プルーフ

各ケース入

4点セットプルーフ ￥ 65,000

## 424. 世界野生生物保護6カ国12種銀貨プルーフセット 1974~75年

インドネシア KM 39~40/タンザニア KM 7~8/コスタリカ KM 200~201  
ネパール KM 839、841/タイ Y 102~103/モーリシャス KM 40~41

ケースなし

12種プルーフ ￥ 10,000

## 国連食糧農業機構 (FAO) コインアルバム

## 425. 第2巻(4ページ)

収録コイン 20カ国34種 収録コインの年号 1969~74年  
マイナーから銀貨まで34種類のコインを収納したアルバム

￥ 7,000

## 426. 第3巻(4ページ)

収録コイン 18カ国32種 収録コインの年号 1972~75年  
マイナーから銀貨まで32種類のコインを収納したアルバム

￥ 5,000

## 427. 第4巻(4ページ)

収録コイン 14カ国35種 収録コインの年号 1974~75年  
マイナーから銀貨まで35種類のコインを収納したアルバム

￥ 5,000

## 428. 第5巻(4ページ)

収録コイン 18カ国34種 収録コインの年号 1975~76年  
マイナーから銀貨まで34種類のコインを収納したアルバム

￥ 5,000

## 429. 第6巻(4ページ)

収録コイン 23カ国41種 収録コインの年号 1976~77年  
マイナーから銀貨まで41種類のコインを収納したアルバム

￥ 6,000



〈お客様の個人情報の取扱について〉

当社は、お客様及び取引先の情報を保護し、その信頼を確保する事を社会的責務と考え、お客様の個人情報を、役員及びすべての従業員は、法令等を遵守し、当社所定の管理基準に基づき厳重に管理し、漏えい、紛失、き損等の防止策を講じます。

当社ホームページを経由してお客様の個人情報を提供いただきます際には、第三者による不正なアクセスに備え、SSLによる暗号化またはこれに準ずるセキュリティ技術を施し安全の確保に務めます。

1. 個人情報の利用について(利用目的)

当社はお客様のお名前・ご住所・電話番号・FAX番号・E-mailアドレス・生年月日などの個人情報、および当社との取引状況等の情報を、以下の目的で利用いたします。

- (1) 当社の通信販売等の商品の発送、カタログやDMの送付、新商品・サービスに関する情報のお知らせ、及び当社とのお取引に関する信用管理、債権管理・回収のため
- (2) 当社の通信販売、訪問販売、店舗や催事に関するご案内、その他当社が適切と判断した情報をお届けするため
- (3) 当社のサービスをより良くするためのアンケート送付のため

2. 個人情報の提供や預託について(第三者に提供・開示等)

当社がお客様から収集させていただいた個人情報は、以下のいずれかに該当する場合を除き、第三者に提供・開示等を行うことはありません。

- (1) お客様の事前の同意・承諾を得た場合
- (2) 当社が厳選した業務委託会社に対して、お客様に明示した利用目的の達成に必要な範囲で個人情報の取扱いを委託する場合があります。  
(例:業務委託会社とは、商品発送を請負う宅配業者、お届け等の伝票及びカタログ発送のための宛名ラベルの印刷会社、クレジットカードを支払い時に希望されたカード会社、商品代金未払いの場合の回収委託会社など)
- (3) クレジットカード会社よりカード不正利用の調査のため照会があった場合
- (4) 法令等に基づく場合
- (5) 人の生命、身体又は財産の保護のために必要であって、お客様の同意を得ることが困難な場合

3. 個人情報の開示や訂正について(開示・訂正等)

お客様がご自身の個人情報に関する開示・訂正等を希望される場合には、合理的な範囲で速やかに対応致します。個人データの正確性の確保に努めます。お問合せや訂正につきましては、下記お問合せ窓口までご連絡ください。

開示に当っては当社所定の用紙に記入のうえ必要書類をそえてお申込み頂きます、また別途実費を請求させていただきます。

4. 利用・提供中止の申し出について(利用中止・停止等)

- (1) お客様より同意を得て、当社が当該情報を利用・提供している場合であっても、お客様より利用・提供の中止の申し出があった場合は、当社での利用・提供を中止する措置をとります。但し、当社の運営上最低限必要な情報は削除できません。
- (2) 当社からのEメール、郵送のダイレクトメールまたは電話等に対して、お客様が下記お問合せ窓口に連絡をすることにより停止することができます。

5. 2005年3月31日以前に収集した個人情報の取扱について

当社が2005年3月31日以前に収集した個人情報は、この「お客様個人情報の取扱について」に従い取扱います。

〈お問合せ窓口〉

個人情報お客様相談窓口

電話番号：03-3297-5963

(土日、祝日及び当社が定めた休業日を除く月～金/AM9:00～PM5:00)

E-mailアドレス：info@taiseicoins.com

住所：〒104-0032 東京都中央区八丁堀4-9-4(西野金陵ビル4F) 泰星コイン株式会社

以上

ご購入について

**表示価格** すべて税込価格となっております。

**お申込み方法** 同封の申込書、電話、FAX又は弊社ホームページにてお願い致します。

その際、必ず会員番号をご記入ください。万一、品切れの際はご容赦下さい。

**お支払い方法** 商品代金は先払いでお願い致します。コインクラブの会員のお客様には商品を先にお送りします。(但し、1回の購入金額が5万円以上の場合と地金型金貨、オークションのお支払いについては、先払いとなります。)

郵便振替・銀行振込・クレジットカード(カード名、カード番号、有効期限を記入。お支払いは、一回払いに限ります。）・代金引換のいずれかをお申込の際にお選びください。

郵便振替……弊社専用の郵便振替用紙をお送りいたします。

クレジットカード……お支払回数は一括払いのみです。

・1回の購入金額が5,000円以上の場合、ご利用いただけます。

・地金型金貨、オークション、コインクラブの会費のお支払いにはご利用できません。

代金引換……1回の購入金額が5,000円以上の場合、ご利用いただけます。

**送料** ・送料を無料サービスいたします。

・地金型金貨のみをご購入の場合は、一律500円の送料がかかります。

**商品の発送** 郵便小包、または佐川急便にて発送致します。

返品・交換

返品及び交換は商品到着後8日以内にお申し出いただいた場合のみお受けいたします。電話(TEL:03-3297-8222) e-mail (info@taiseicoins.com) のいずれかで事前にご連絡をお願いします。

以下の場合の返品及び交換はお受け出来ません。

- ・コインを保護するカプセル、パッケージを開けてしまった。
- ・落としたり、物に当たって傷つけてしまった。
- ・商品到着後9日間以上経過した場合。

〈弊社負担〉・配送中の破損、不良品を返品する場合の返送料

・注文の商品と違う商品を返送する場合の返送料

〈お客様負担〉・お客様のご注文間違いにより返送する場合の返送料

・お客様のご都合により返送する場合の返送料



泰星コイン株式会社  
TAISEI COINS CORPORATION

〒104-0032 東京都中央区八丁堀4-9-4 西野金陵ビル4階 TEL.03(3297)8222 FAX.03(3297)8227  
ショールーム3階 TEL.03(3297)8233

URL http://www.taiseicoins.com E-mail:info@taiseicoins.com



第35回 泰星誌上オークション落札結果表

LOT.NO	落札価格	LOT.NO	落札価格	LOT.NO	落札価格	LOT.NO	落札価格	LOT.NO	落札価格	LOT.NO	落札価格
LOT No.1	2,500,000	LOT No.73	380,000	LOT No.145	28,000	LOT No.217	38,000	LOT No.289	86,000	LOT No.361	51,000
LOT No.2	3,930,000	LOT No.74	341,000	LOT No.146	97,000	LOT No.218	22,000	LOT No.290	110,000	LOT No.362	221,000
LOT No.3	-	LOT No.75	22,000	LOT No.147	-	LOT No.219	30,000	LOT No.291	15,000	LOT No.363	170,000
LOT No.4	1,550,000	LOT No.76	37,000	LOT No.148	-	LOT No.220	16,000	LOT No.292	-	LOT No.364	-
LOT No.5	1,890,000	LOT No.77	121,000	LOT No.149	47,000	LOT No.221	9,000	LOT No.293	70,000	LOT No.365	82,000
LOT No.6	1,300,000	LOT No.78	27,000	LOT No.150	31,000	LOT No.222	-	LOT No.294	26,000	LOT No.366	50,000
LOT No.7	-	LOT No.79	27,000	LOT No.151	25,000	LOT No.223	50,000	LOT No.295	10,000	LOT No.367	35,000
LOT No.8	-	LOT No.80	32,000	LOT No.152	34,000	LOT No.224	73,000	LOT No.296	6,000	LOT No.368	20,000
LOT No.9	-	LOT No.81	22,000	LOT No.153	15,000	LOT No.225	-	LOT No.297	10,000	LOT No.369	16,000
LOT No.10	-	LOT No.82	30,000	LOT No.154	10,000	LOT No.226	-	LOT No.298	-	LOT No.370	41,000
LOT No.11	236,000	LOT No.83	19,000	LOT No.155	40,000	LOT No.227	-	LOT No.299	261,000	LOT No.371	17,000
LOT No.12	220,000	LOT No.84	30,000	LOT No.156	10,000	LOT No.228	5,000	LOT No.300	27,000	LOT No.372	26,000
LOT No.13	222,000	LOT No.85	22,000	LOT No.157	7,000	LOT No.229	8,000	LOT No.301	-	LOT No.373	30,000
LOT No.14	-	LOT No.86	30,000	LOT No.158	15,000	LOT No.230	12,000	LOT No.302	10,000	LOT No.374	162,000
LOT No.15	191,000	LOT No.87	18,000	LOT No.159	9,000	LOT No.231	9,000	LOT No.303	42,000	LOT No.375	8,000
LOT No.16	152,000	LOT No.88	16,000	LOT No.160	-	LOT No.232	5,000	LOT No.304	30,000	LOT No.376	16,000
LOT No.17	124,000	LOT No.89	70,000	LOT No.161	-	LOT No.233	-	LOT No.305	47,000	LOT No.377	12,000
LOT No.18	222,000	LOT No.90	18,000	LOT No.162	-	LOT No.234	6,000	LOT No.306	29,000	LOT No.378	19,000
LOT No.19	171,000	LOT No.91	23,000	LOT No.163	-	LOT No.235	-	LOT No.307	15,000	LOT No.379	9,000
LOT No.20	-	LOT No.92	42,000	LOT No.164	-	LOT No.236	15,000	LOT No.308	27,000	LOT No.380	11,000
LOT No.21	-	LOT No.93	201,000	LOT No.165	16,000	LOT No.237	31,000	LOT No.309	69,000	LOT No.381	25,000
LOT No.22	690,000	LOT No.94	14,000	LOT No.166	12,000	LOT No.238	8,000	LOT No.310	149,000	LOT No.382	21,000
LOT No.23	155,000	LOT No.95	81,000	LOT No.167	30,000	LOT No.239	19,000	LOT No.311	81,000	LOT No.383	14,000
LOT No.24	-	LOT No.96	11,000	LOT No.168	11,000	LOT No.240	5,000	LOT No.312	53,000	LOT No.384	10,000
LOT No.25	85,000	LOT No.97	13,000	LOT No.169	13,000	LOT No.241	6,000	LOT No.313	28,000	LOT No.385	87,000
LOT No.26	66,000	LOT No.98	-	LOT No.170	-	LOT No.242	4,000	LOT No.314	38,000	LOT No.386	86,000
LOT No.27	20,000	LOT No.99	25,000	LOT No.171	-	LOT No.243	91,000	LOT No.315	142,000	LOT No.387	83,000
LOT No.28	35,000	LOT No.100	33,000	LOT No.172	14,000	LOT No.244	-	LOT No.316	1,720,000	LOT No.388	320,000
LOT No.29	124,000	LOT No.101	16,000	LOT No.173	23,000	LOT No.245	5,000	LOT No.317	-	LOT No.389	23,000
LOT No.30	141,000	LOT No.102	19,000	LOT No.174	8,000	LOT No.246	4,000	LOT No.318	48,000	LOT No.390	191,000
LOT No.31	62,000	LOT No.103	16,000	LOT No.175	-	LOT No.247	5,000	LOT No.319	74,000	LOT No.391	201,000
LOT No.32	60,000	LOT No.104	28,000	LOT No.176	10,000	LOT No.248	11,000	LOT No.320	46,000	LOT No.392	303,000
LOT No.33	18,000	LOT No.105	37,000	LOT No.177	10,000	LOT No.249	5,000	LOT No.321	101,000	LOT No.393	9,000
LOT No.34	30,000	LOT No.106	19,000	LOT No.178	21,000	LOT No.250	6,000	LOT No.322	50,000	LOT No.394	7,000
LOT No.35	20,000	LOT No.107	36,000	LOT No.179	26,000	LOT No.251	6,000	LOT No.323	61,000	LOT No.395	253,000
LOT No.36	31,000	LOT No.108	36,000	LOT No.180	10,000	LOT No.252	25,000	LOT No.324	353,000	LOT No.396	232,000
LOT No.37	122,000	LOT No.109	17,000	LOT No.181	7,000	LOT No.253	35,000	LOT No.325	92,000	LOT No.397	17,000
LOT No.38	37,000	LOT No.110	25,000	LOT No.182	10,000	LOT No.254	40,000	LOT No.326	93,000	LOT No.398	157,000
LOT No.39	47,000	LOT No.111	46,000	LOT No.183	12,000	LOT No.255	60,000	LOT No.327	68,000	LOT No.399	20,000
LOT No.40	57,000	LOT No.112	13,000	LOT No.184	13,000	LOT No.256	17,000	LOT No.328	202,000	LOT No.400	9,000
LOT No.41	20,000	LOT No.113	24,000	LOT No.185	5,000	LOT No.257	38,000	LOT No.329	45,000	LOT No.401	53,000
LOT No.42	17,000	LOT No.114	12,000	LOT No.186	9,000	LOT No.258	4,000	LOT No.330	80,000	LOT No.402	13,000
LOT No.43	22,000	LOT No.115	22,000	LOT No.187	110,000	LOT No.259	12,000	LOT No.331	82,000	LOT No.403	161,000
LOT No.44	-	LOT No.116	11,000	LOT No.188	14,000	LOT No.260	-	LOT No.332	47,000	LOT No.404	161,000
LOT No.45	11,000	LOT No.117	21,000	LOT No.189	29,000	LOT No.261	20,000	LOT No.333	11,000	LOT No.405	157,000
LOT No.46	43,000	LOT No.118	7,000	LOT No.190	-	LOT No.262	-	LOT No.334	231,000	LOT No.406	324,000
LOT No.47	46,000	LOT No.119	15,000	LOT No.191	19,000	LOT No.263	4,000	LOT No.335	80,000	LOT No.407	37,000
LOT No.48	38,000	LOT No.120	21,000	LOT No.192	29,000	LOT No.264	4,000	LOT No.336	101,000	LOT No.408	16,000
LOT No.49	105,000	LOT No.121	45,000	LOT No.193	20,000	LOT No.265	8,000	LOT No.337	61,000	LOT No.409	127,000
LOT No.50	56,000	LOT No.122	32,000	LOT No.194	30,000	LOT No.266	39,000	LOT No.338	141,000	LOT No.410	152,000
LOT No.51	4,520,000	LOT No.123	36,000	LOT No.195	20,000	LOT No.267	13,000	LOT No.339	60,000	LOT No.411	14,000
LOT No.52	331,000	LOT No.124	33,000	LOT No.196	37,000	LOT No.268	32,000	LOT No.340	241,000	LOT No.412	12,000
LOT No.53	266,000	LOT No.125	9,000	LOT No.197	23,000	LOT No.269	23,000	LOT No.341	71,000	LOT No.413	21,000
LOT No.54	242,000	LOT No.126	19,000	LOT No.198	53,000	LOT No.270	24,000	LOT No.342	9,000	LOT No.414	21,000
LOT No.55	341,000	LOT No.127	32,000	LOT No.199	126,000	LOT No.271	19,000	LOT No.343	57,000	LOT No.415	26,000
LOT No.56	-	LOT No.128	33,000	LOT No.200	54,000	LOT No.272	23,000	LOT No.344	19,000	LOT No.416	15,000
LOT No.57	119,000	LOT No.129	48,000	LOT No.201	37,000	LOT No.273	5,000	LOT No.345	28,000	LOT No.417	163,000
LOT No.58	224,000	LOT No.130	18,000	LOT No.202	11,000	LOT No.274	10,000	LOT No.346	9,000	LOT No.418	152,000
LOT No.59	298,000	LOT No.131	29,000	LOT No.203	-	LOT No.275	12,000	LOT No.347	17,000	LOT No.419	104,000
LOT No.60	301,000	LOT No.132	221,000	LOT No.204	46,000	LOT No.276	9,000	LOT No.348	96,000	LOT No.420	18,000
LOT No.61	156,000	LOT No.133	302,000	LOT No.205	9,000	LOT No.277	20,000	LOT No.349	92,000	LOT No.421	20,000
LOT No.62	121,000	LOT No.134	112,000	LOT No.206	-	LOT No.278	-	LOT No.350	96,000	LOT No.422	14,000
LOT No.63	61,000	LOT No.135	134,000	LOT No.207	126,000	LOT No.279	7,000	LOT No.351	95,000	LOT No.423	97,000
LOT No.64	102,000	LOT No.136	13,000	LOT No.208	12,000	LOT No.280	78,000	LOT No.352	32,000	LOT No.424	21,000
LOT No.65	105,000	LOT No.137	19,000	LOT No.209	-	LOT No.281	57,000	LOT No.353	91,000	LOT No.425	13,000
LOT No.66	110,000	LOT No.138	33,000	LOT No.210	-	LOT No.282	62,000	LOT No.354	37,000	LOT No.426	9,000
LOT No.67	191,000	LOT No.139	63,000	LOT No.211	12,000	LOT No.283	-	LOT No.355	751,000	LOT No.427	10,000
LOT No.68	350,000	LOT No.140	20,000	LOT No.212	5,000	LOT No.284	18,000	LOT No.356	7,000	LOT No.428	12,000
LOT No.69	420,000	LOT No.141	34,000	LOT No.213	17,000	LOT No.285	210,000	LOT No.357	75,000	LOT No.429	18,000
LOT No.70	201,000	LOT No.142	-	LOT No.214	5,000	LOT No.286	-	LOT No.358	51,000		
LOT No.71	162,000	LOT No.143	29,000	LOT No.215	15,000	LOT No.287	51,000	LOT No.359	36,000		
LOT No.72	300,000	LOT No.144	22,000	LOT No.216	22,000	LOT No.288	-	LOT No.360	21,000		